

15

**КВАРТАЛ**  
бізнес-класса

Созданный  
ВДОХНОВЛЯТЬ

Калининский район входит в тройку лучших по уровню жизни в Санкт-Петербурге. Он включает в себя 5 станций красной ветки метрополитена — центральной артерии города. Такое расположение демонстрирует непосредственную близость к историческим районам: Центральному и Петроградскому. Развитый и динамичный Калининский район является по-настоящему уникальным местом: в начале нулевых годов он избежал точечного уплотнения застройки. А новые проекты сейчас — это среднеэтажные и высотные комплексы «комфорт» и «бизнес» класса, окруженные множеством зеленых зон: парков, аллей и садов. Именно здесь, в современном и уникальном районе, группа компаний «КВС» возводит квартал бизнес-класса «Б15».

## Зеленый район

Стоит отметить роскошные парковые зоны и уютные сады, которые выгодно отличают Калининский район. Местные жители могут отправиться в обширные Пискаревский и Муринский парки, и в небольшие — Пионерский и Академика Сахарова. А также прогуляться по многочисленным садам: Бестужевскому, Любашинскому, Кондратьевскому, Бенуа и другим.





## Архитектура проекта

Санкт-Петербург сегодня — это современный комфортный город с богатой историей. «Б 15» гармонично впишется в городской ландшафт Калининского района.

Архитектурный ансамбль жилого квартала выполнен в современном стиле, что отображается в лаконичных серо-бежевых оттенках натуральных керамогранитных фасадов. Микс изысканного с функциональным позволит достичь простоты и тишины в архитектуре, но в то же время усилить свет и природу в пространстве.

Проект квартала создан ведущей архитектурной студией Петербурга ООО «ИНТЕРКОЛУМНИУМ» и отвечает самым высоким стандартам проживания.

роект включает в себя 5 симметричных корпусов, соединённых двухэтажной галереей коммерческих помещений, которые образуют новый современный квартал.



# Пространство для жизни

**Ж**ители «Б 15» будут обеспечены всей необходимой инфраструктурой на самом высоком уровне. На территории квартала расположится собственный детский сад на 120 малышей, а всего в нескольких минутах ходьбы будет возведена школа на 550 мест. Проект соединён двухэтажной галереей коммерческих площадей, которую заполнят рестораны, магазины, салоны красоты, медицинские центры и многое другое.





## Безопасная территория

Закрытое дворовое пространство ограничено для машин и посторонних, что подарит ощущение камерности и безопасности. Квартал оснащен системами видеонаблюдения и контроля доступа в местах общего пользования.



## Ландшафтный дизайн

Дворовая территория выполнена в скандинавском эко-стиле, который отражается в заботливом отношении к окружающему пространству. Изысканные растительные насаждения хвойных пород создают атмосферу единения с природой. А удобная и практичная уличная мебель из эко-материалов становится неброским акцентом ландшафтного дизайна. Территория включает в себя отдельные зоны для комфортного отдыха жителей разных возрастов.



В центре внутреннего двора предусмотрена зона для отдыха взрослого населения. Здесь расположится крытая пергола с возможностью хранения и обмена книгами «Буккроссинг», скамьи и стол для игры в шахматы. А для маленьких жителей «Б15» будут предусмотрены два отдельных пространства: одно — для безопасных игр малышей, второе — для комфортных активностей подростков. Основным акцентом детской территории станет «Самолет» необычной формы, который расположится на круглой площадке двора.





10–17 этажей



Вентилируемые  
фасады



Кладовые,  
колясочные



Подземный паркинг



Коммерческие  
помещения



Класс  
энергоэффективности



«Умные счётчики»  
(АСКУЭ)\*



\*Автоматизированная система контроля и учёта энергоресурсов



## Современные холлы

Интерьер парадных выполнен в теплых бежево-песочных тонах с добавлением золотых акцентов. Цветовое решение в сочетании со светлым керамогранитом ассоциируется с изяществом, стилем и универсальностью. Входные группы с большой площадью встроенных зеркал расширяют пространство и наполняют его светом. В холле расположена лаундж-зона с просторным диваном для отдыха, а также предусмотрены колясочные для хранения детского транспорта. Комфортное передвижение в доме обеспечат бесшумные лифты немецкого бренда Steimberg с дизайнерским оформлением кабин, поддерживающим общую стилистику проекта.





1065 квартир



Отделка под ключ



Отделка white box



4К квартиры для  
больших семей



Квартиры с гардеробной



Окно в санузле



Квартиры с большими  
кухнями-гостиными



## Семейные планировки

Квартиры в квартале «Б15» — это воплощение комфорта. Современные планировочные решения, в которых учтено всё до малейших деталей: просторные квартиры с двумя лоджиями и двумя уборными для больших семей, широкие коридоры и отдельные зоны для хранения личных вещей. В проект включены как эргономичные студии, так и большие четырёхкомнатные квартиры.



## Отделка white box

редчистовая отделка white box — это белоснежное подготовленное помещение, в котором можно легко реализовать любой дизайн квартиры, самостоятельно подобрать цвет и материалы для вашего дома. Такая отделка поможет избавиться от самого энергозатратного этапа черновых работ.

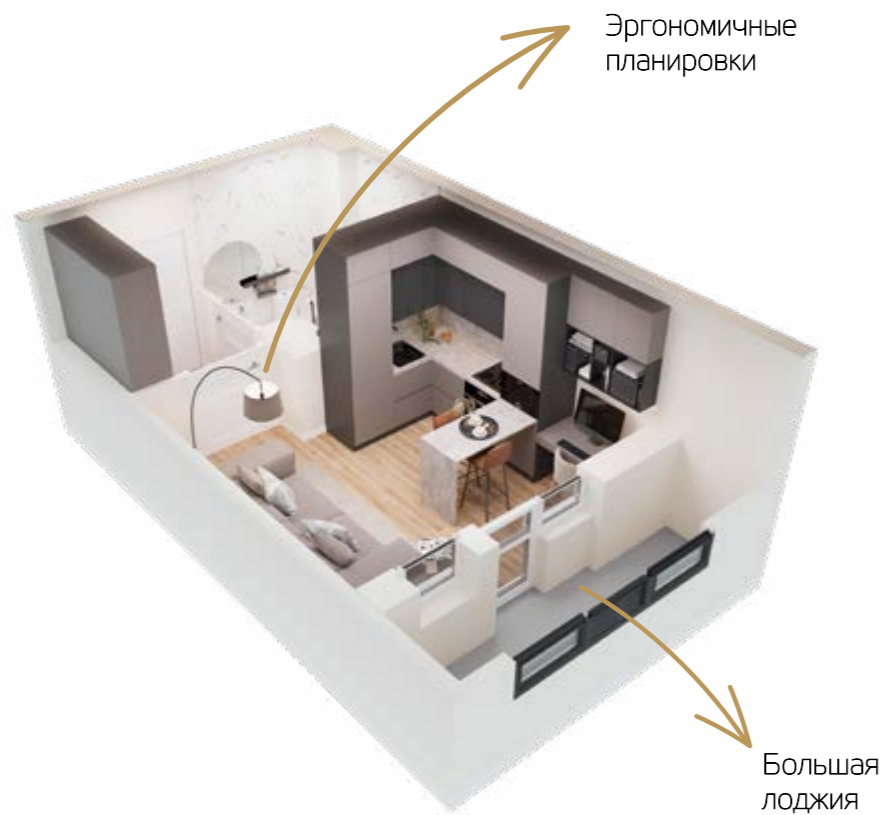


## Чистовая отделка

Часть квартир в квартале «Б15» будет выполнена с чистовой отделкой, что станет отличным вариантом для быстрого переезда. В квартире будут выполнены все этапы работ: от выравнивания стен и полов до обустройства отделочными материалами. Универсальные бежево-белые оттенки дизайна смогут отлично сочетаться с любой мебелью, текстилем и аксессуарами.







## Студия

Квартиры-студии имеют 2 окна и большую лоджию, что позволит отделить спальную зону от обеденной и наполнить помещение естественным светом. В прихожих предусмотрено место для гардеробной.



Просторная  
кухня-гостиная



Большой  
санузел

Вместительная  
спальня



## 1 комнатная

Однокомнатные квартиры — идеальное решение для того, чтобы жить одному или небольшой семьёй. В проекте: большая кухня-гостиная с выходом на лоджию, уютная спальня и просторная прихожая.





## 2 КОМНАТНАЯ

Планировочные решения двухкомнатных квартир включают в себя всё для комфортного проживания семей с детьми. Два санузла, просторная спальня с местом под гардеробную, а также вместительная детская и большая кухня-гостиная.

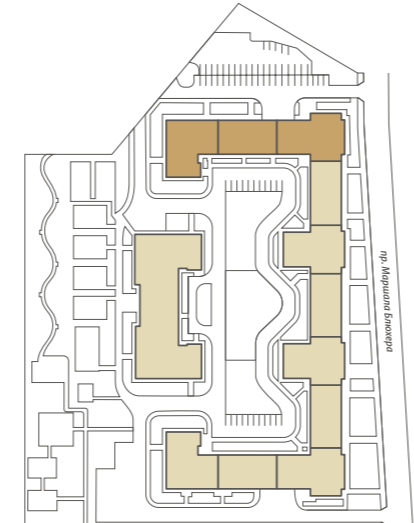




### 3 КОМНАТНАЯ

Просторные квартиры для больших семей, где найдется место для каждого. В проект включены три спальные комнаты, две из которых имеют выход на лоджии, а также широкая кухня-гостиная для уютных семейных ужинов и встреч с друзьями. Необычным планировочным решением стало окно в одной из ванных комнат, которое позволит расслабиться в атмосфере естественного света.





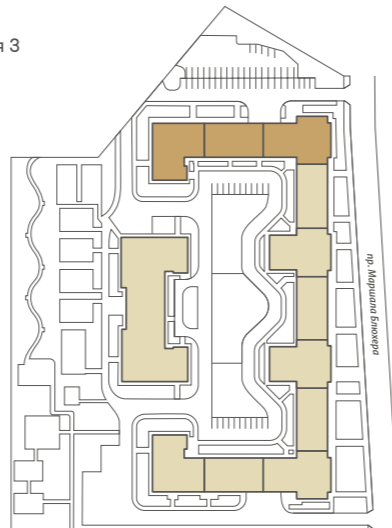
# 2 ЭТАЖ

1 корпус | секции 1-3

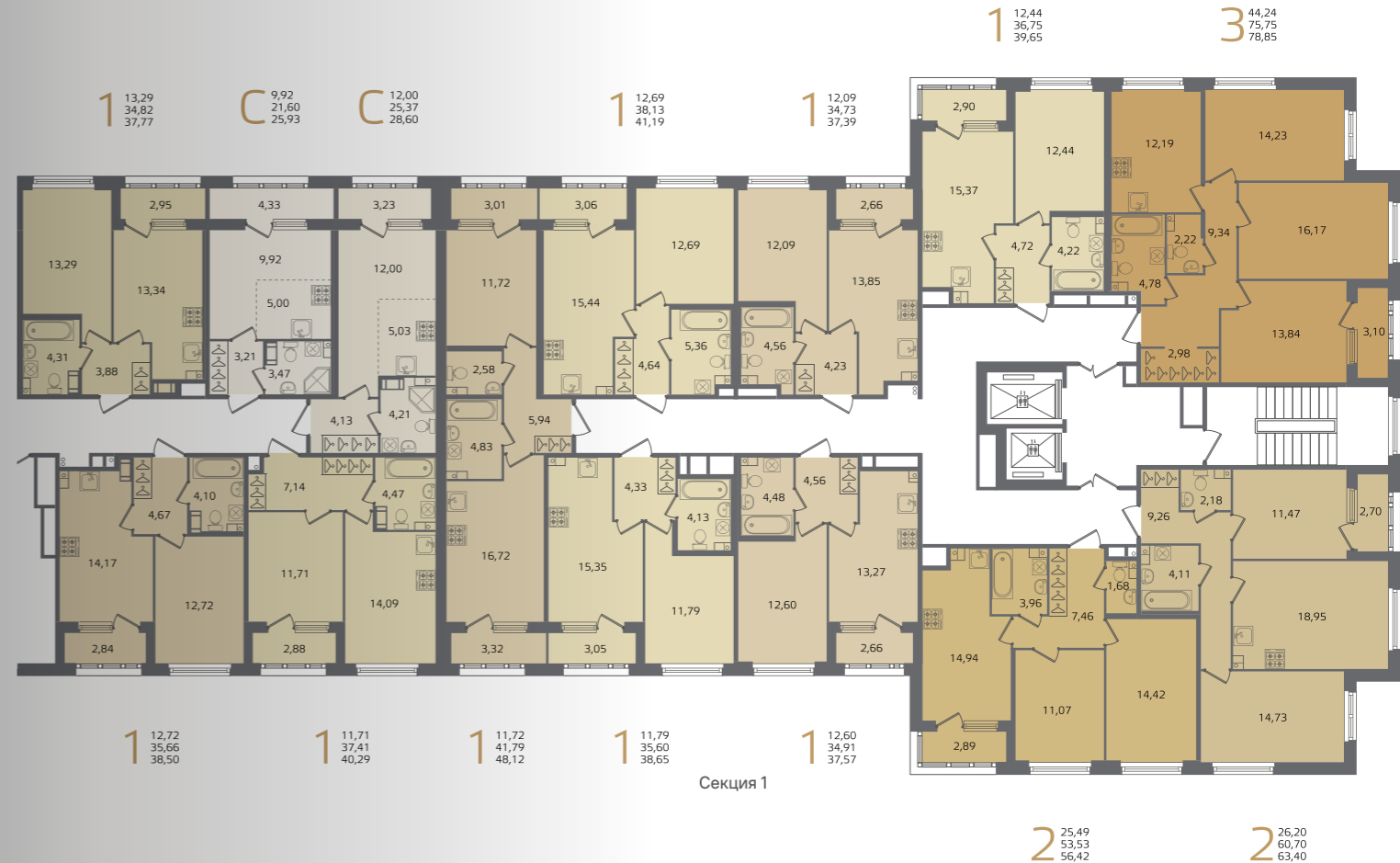
- коммерческие помещения
- С - студия
- 1К квартира
- 2К квартира
- 3К квартира



Секция 3



**3** 40,48  
85,60  
91,36



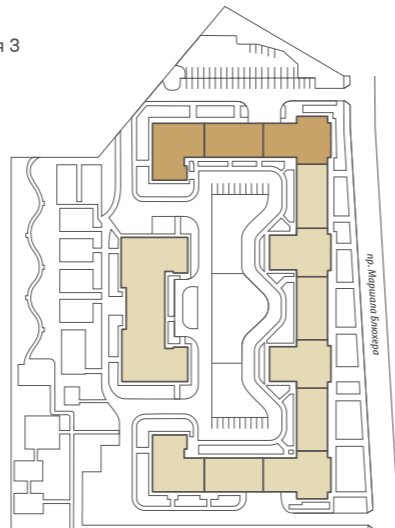
# 3 ЭТАЖ

1 корпус | секции 1-3

- С - студия
- 1К квартира
- 2К квартира
- 3К квартира



Секция 3



Секция 2



Секция 1

# 4-5 ЭТАЖИ

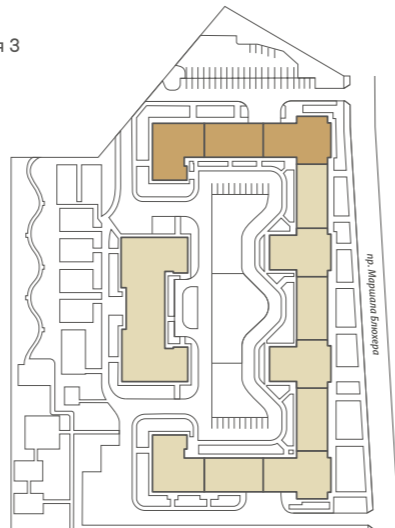
1 корпус | секции 1-3

- С - студия
- 1К квартира
- 2К квартира
- 3К квартира



Секция 2

Секция 3



3 40,48  
85,60  
91,36



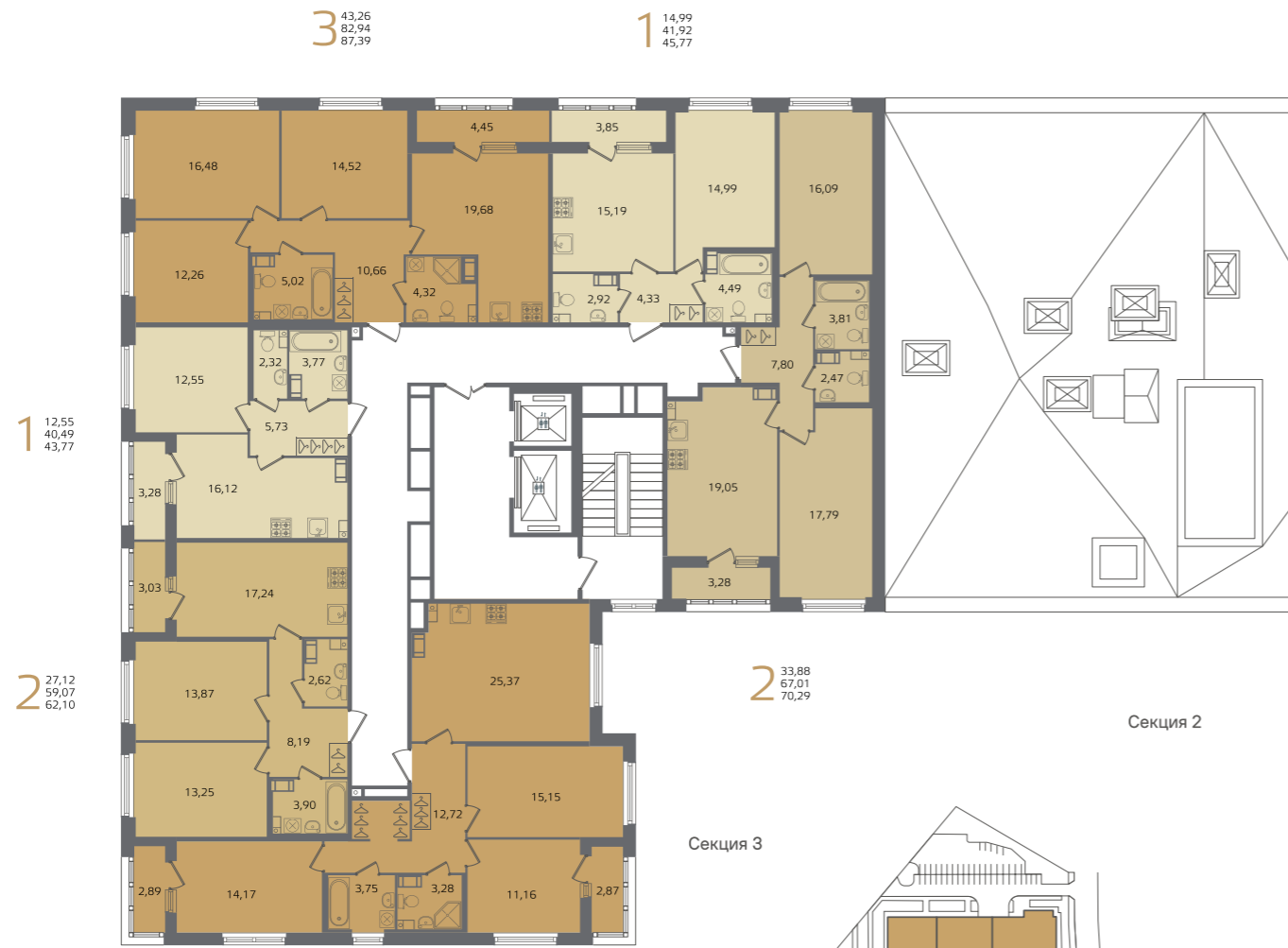
Секция 1

# 6-10 ЭТАЖИ

1 корпус | секции 1-3

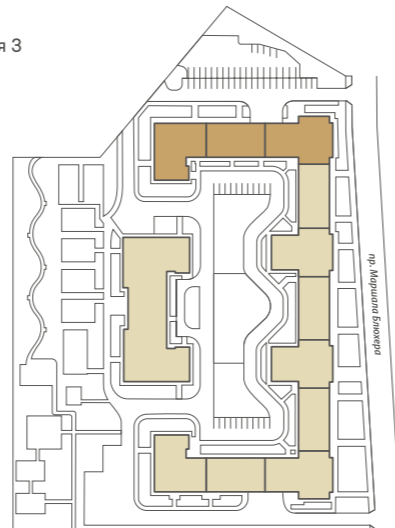
- С - студия
- 1К квартира
- 2К квартира
- 3К квартира





Секция 2

Секция 3



3 40,48  
85,60  
91,36

2 27,12  
59,07  
62,10

1 12,55  
40,49  
43,77

3 43,26  
82,94  
87,39

1 14,99  
41,92  
45,77

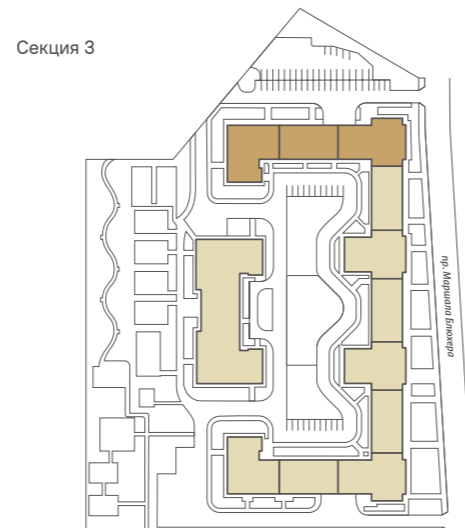
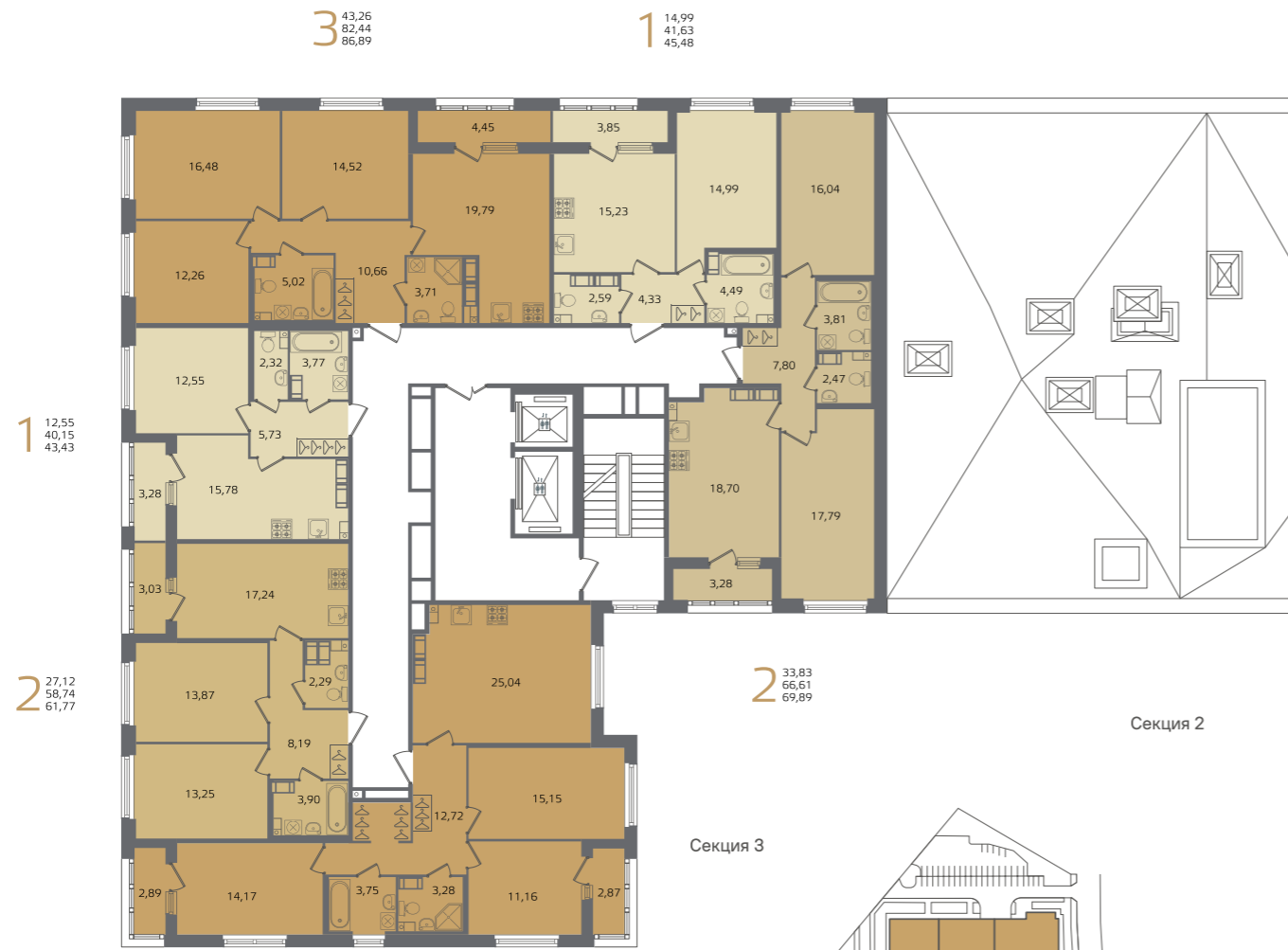


Секция 1

# 11-12 ЭТАЖИ

1 корпус | секции 1-3

■ 1К квартира    ■ 2К квартира    ■ 3К квартира



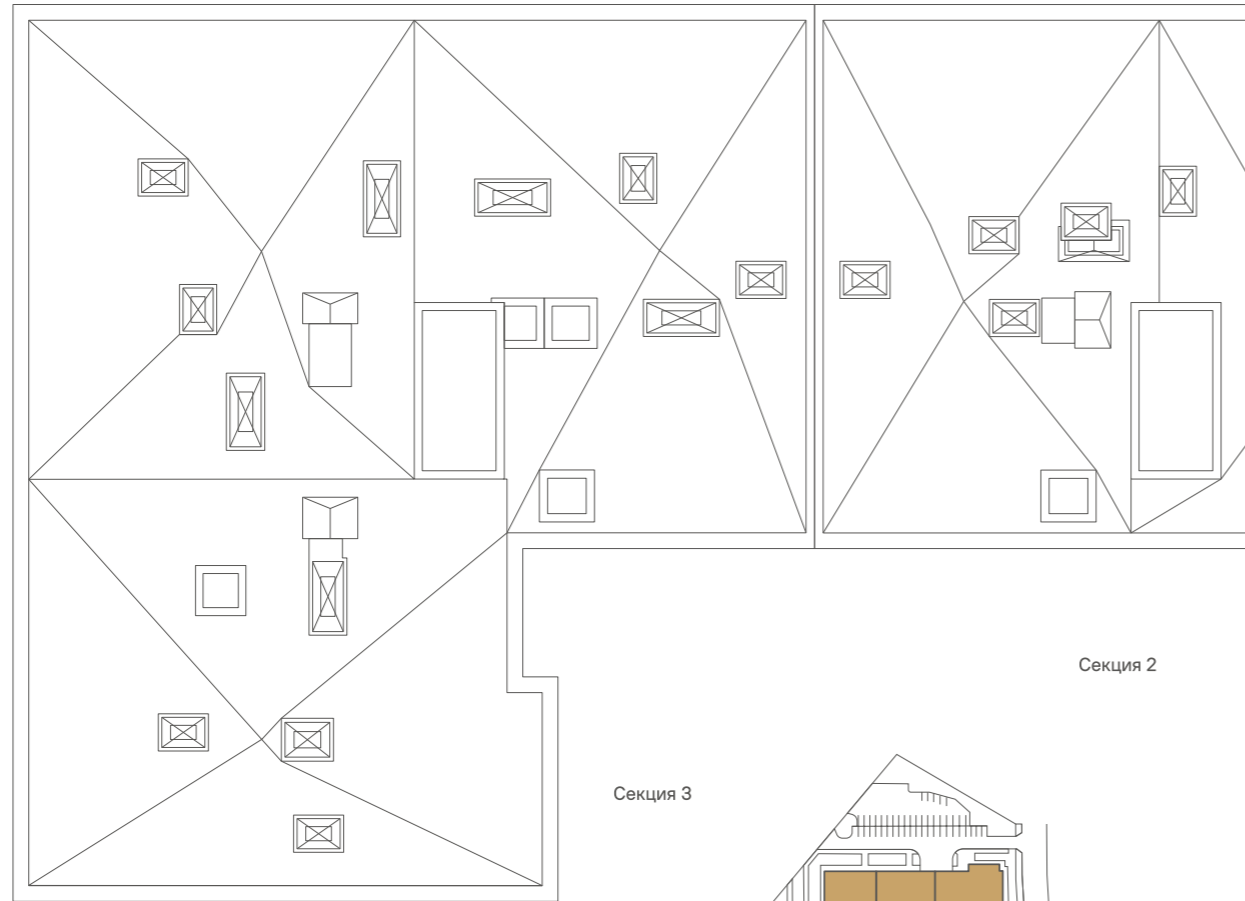
**3** 40,48  
85,27  
91,03



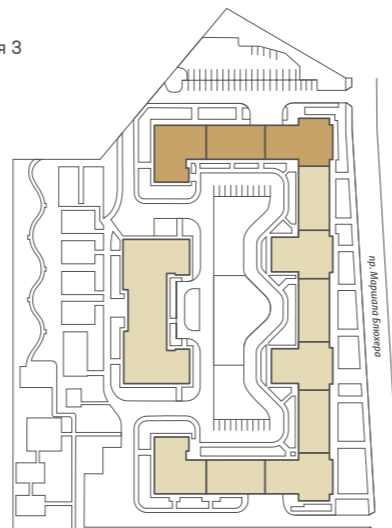
# 13-15 ЭТАЖИ

1 корпус | секции 1-3

■ 1К квартира   ■ 2К квартира   ■ 3К квартира



Секция 3



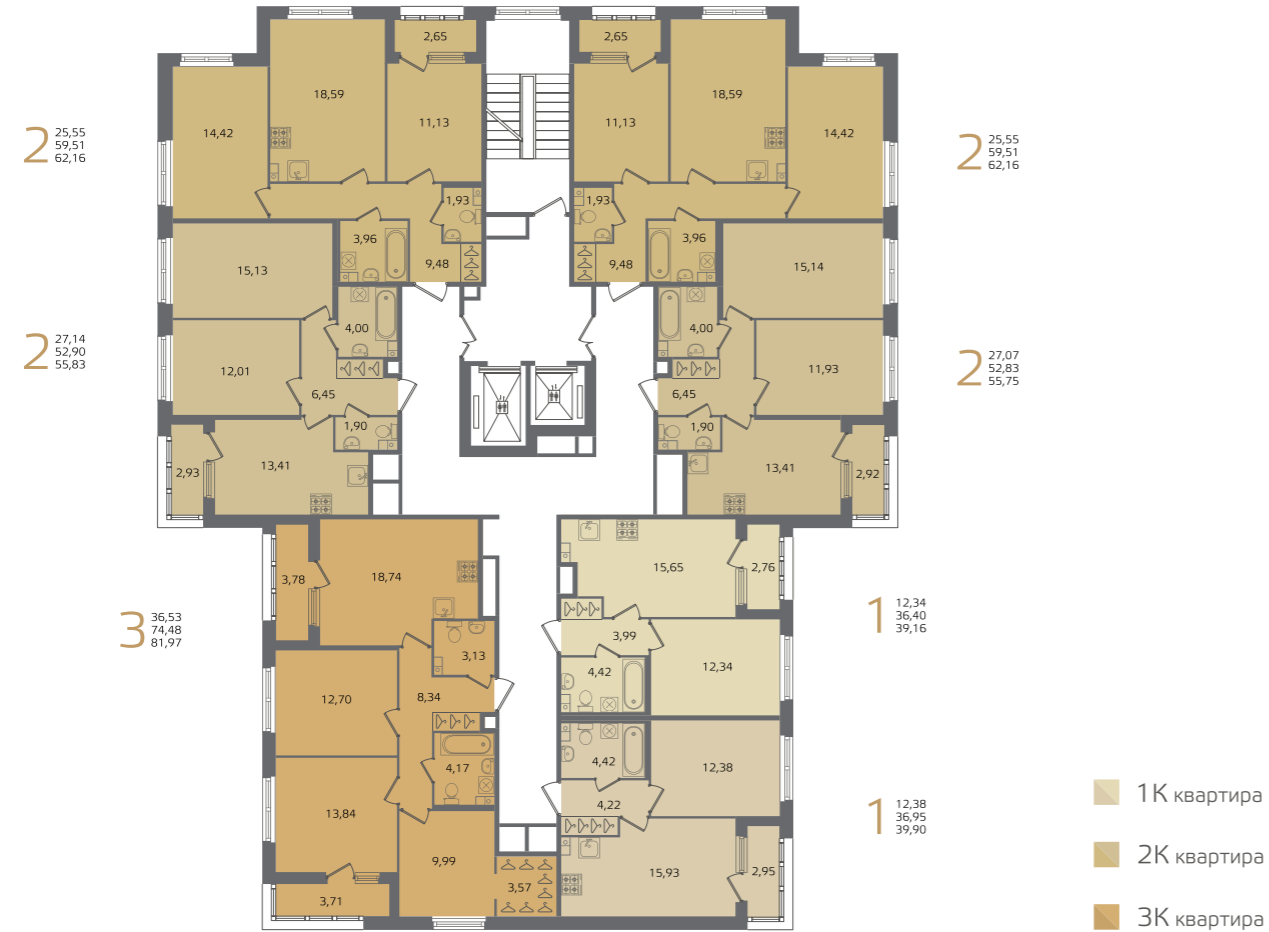
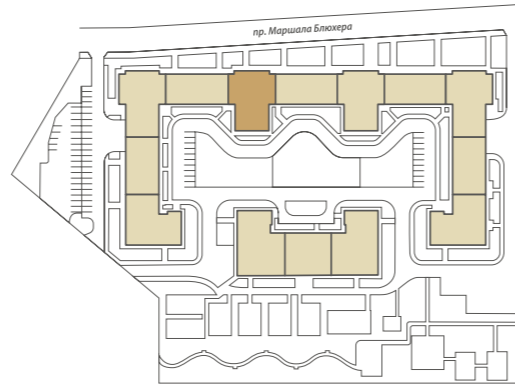
# 16-17 ЭТАЖИ

1 корпус | секции 1-3

■ 1К квартира    ■ 2К квартира    ■ 3К квартира

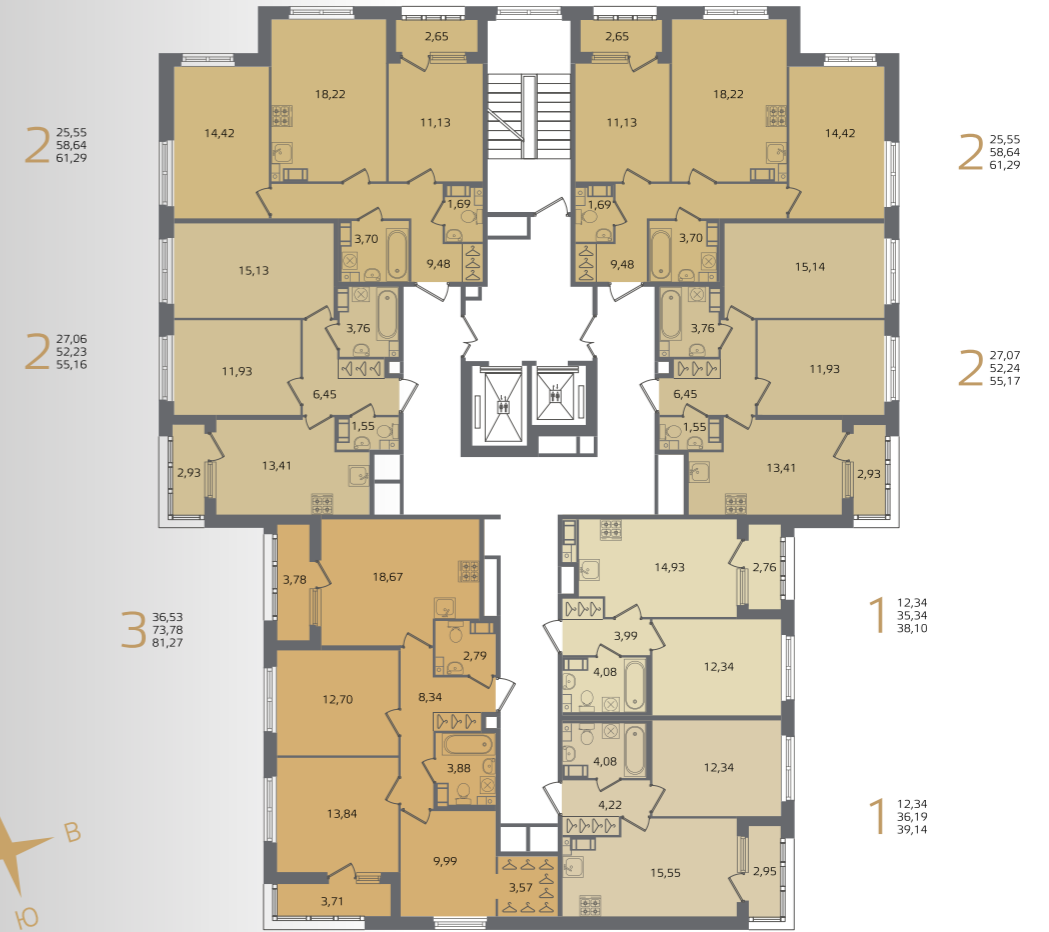
# 3 ЭТАЖ

2 корпус



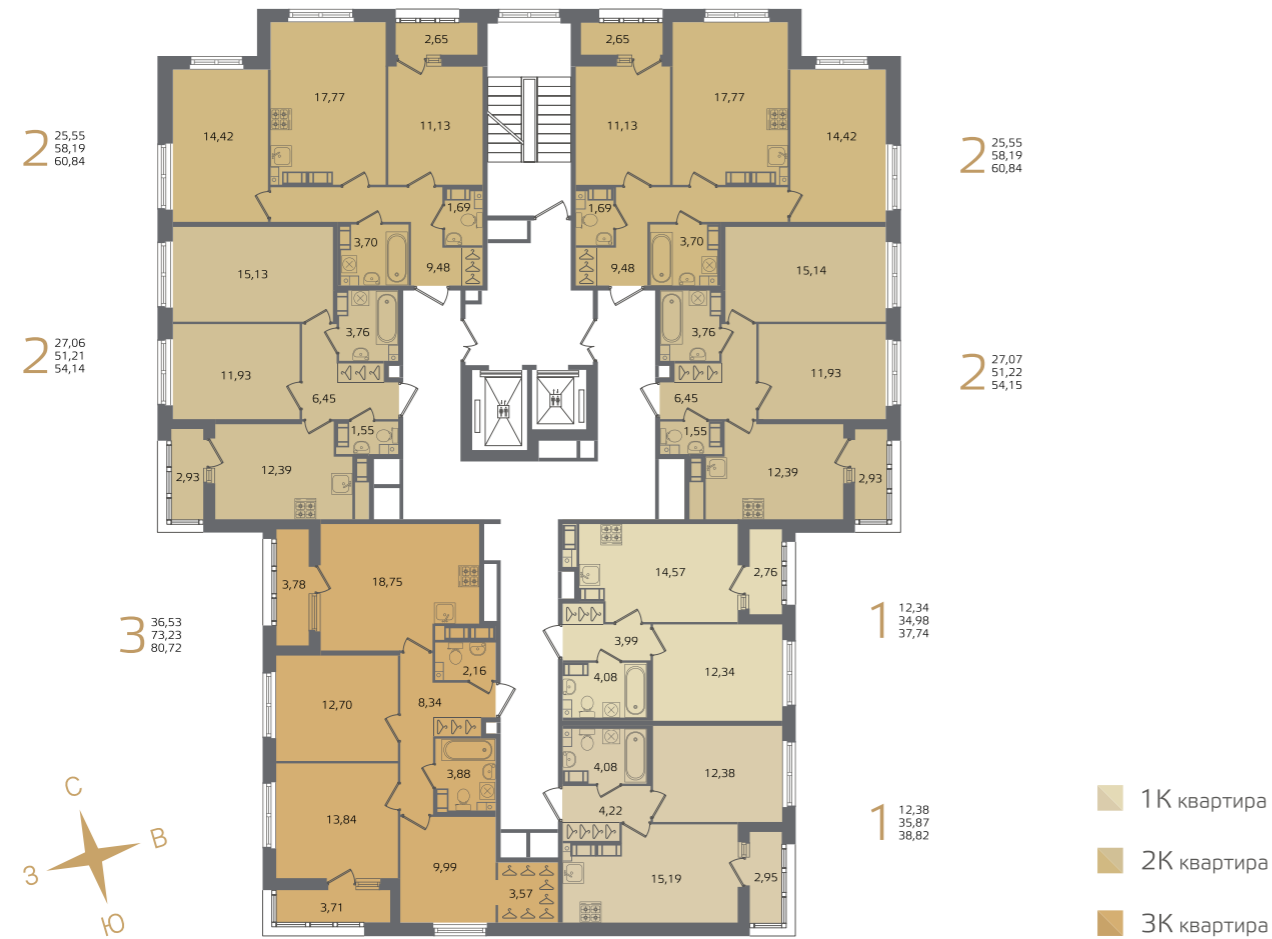
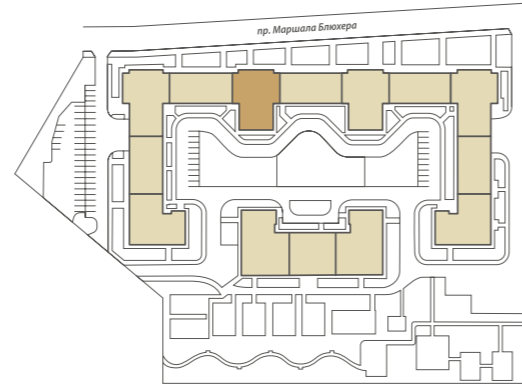
# 4-12 ЭТАЖИ

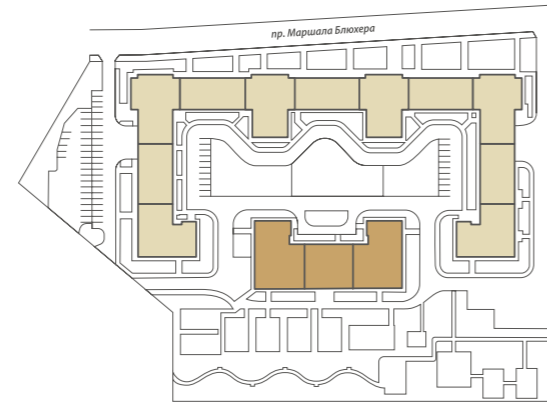
2 корпус



# 13-17 ЭТАЖИ

2 корпус





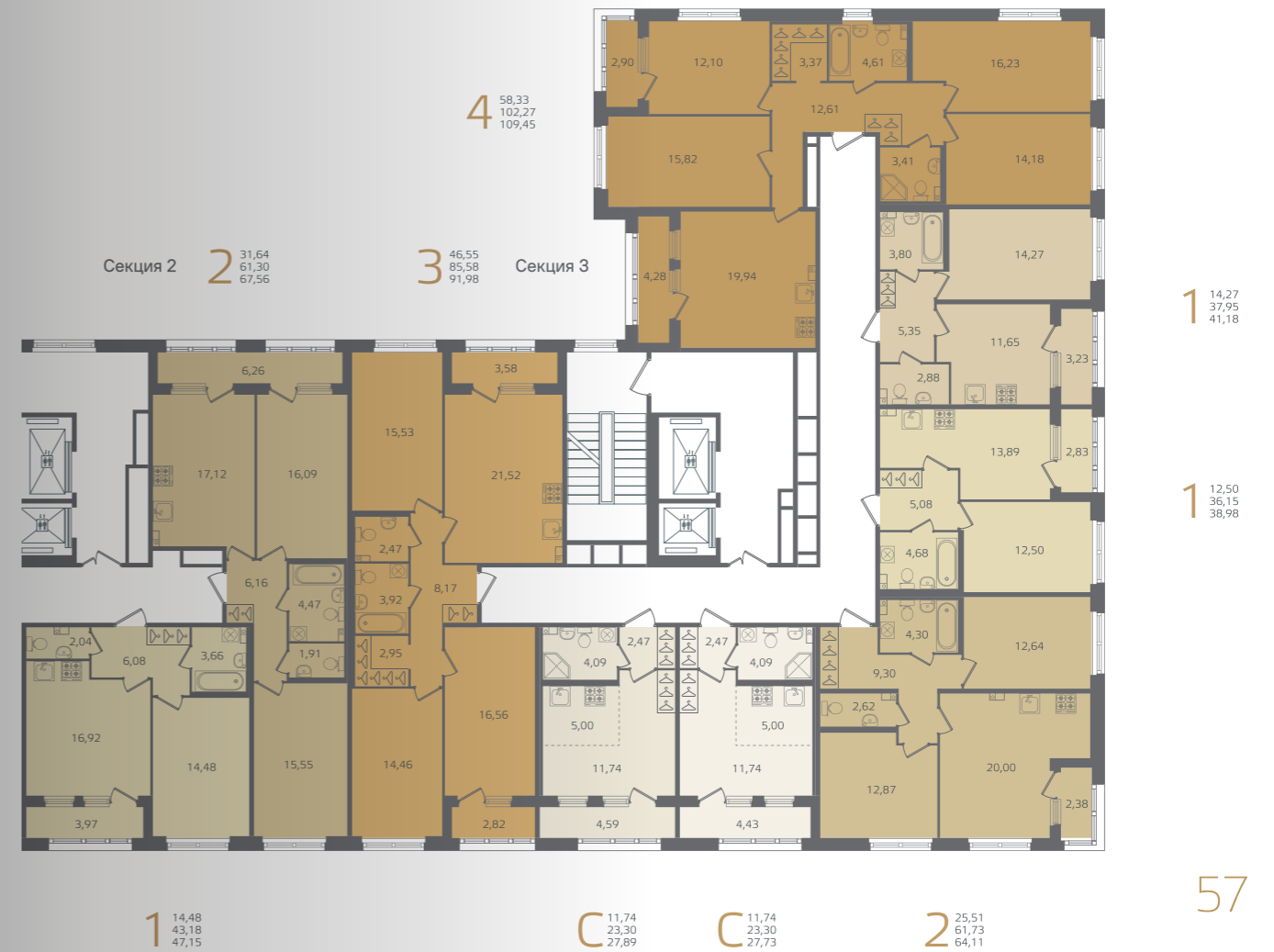
# 3 ЭТАЖ

3 корпус | секции 1-3

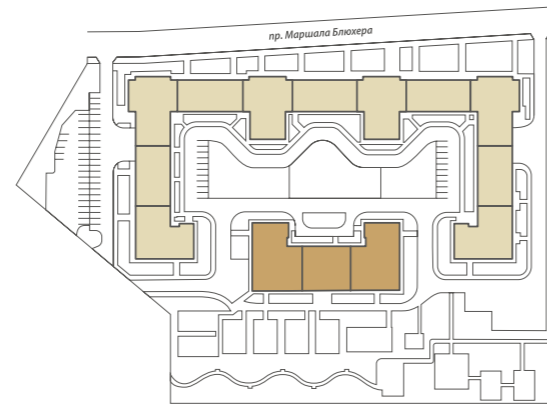
С – студия    1К квартира    2К квартира    3К квартира    4К квартира



56



57



# 4-12 ЭТАЖИ

3 корпус | секции 1-3

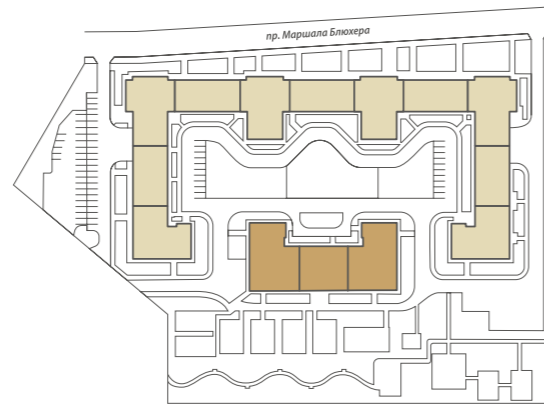
С - студия 
  1К квартира 
  2К квартира 
  3К квартира 
  4К квартира



58



59



# 13-15 ЭТАЖИ

3 корпус | секции 1-3

С – студия 
  1К квартира 
  2К квартира 
  3К квартира 
  4К квартира

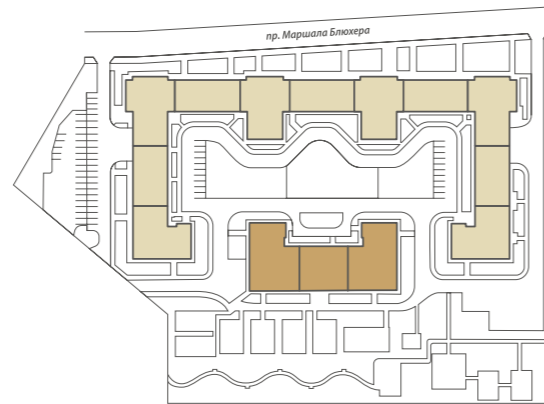


60



61





# 16 ЭТАЖ

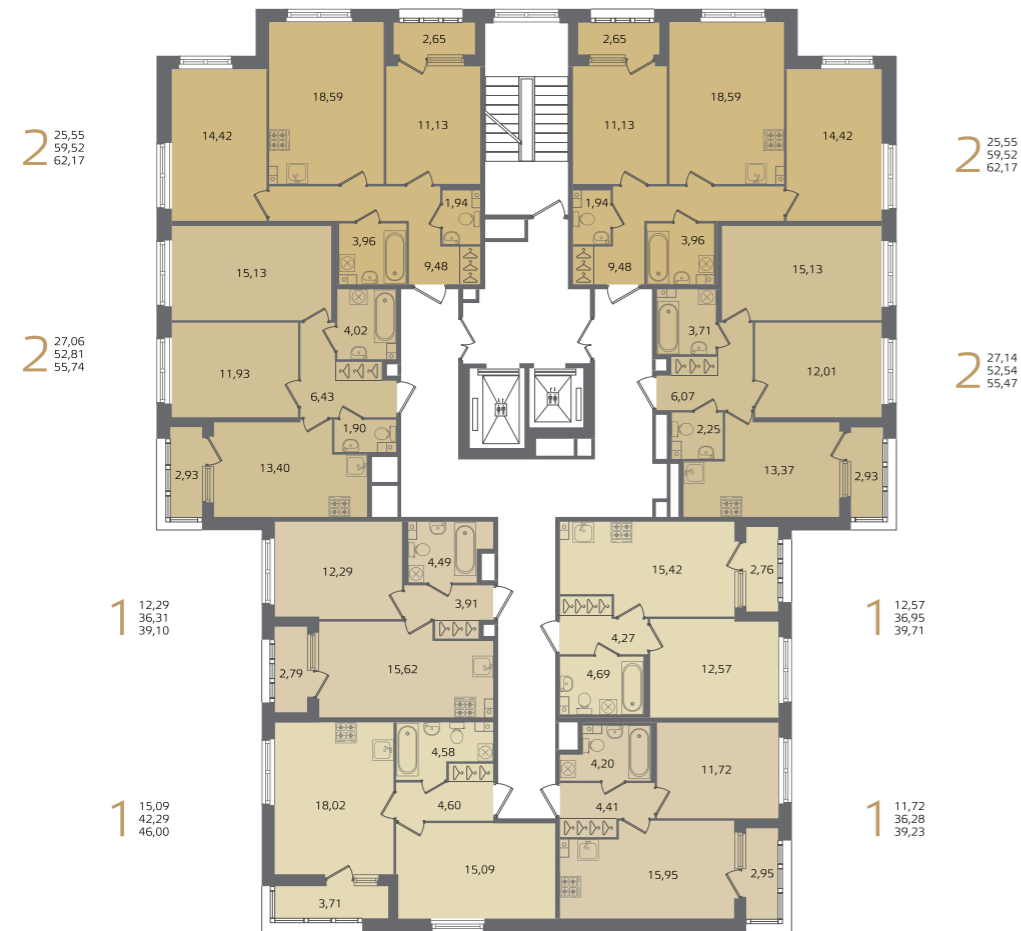
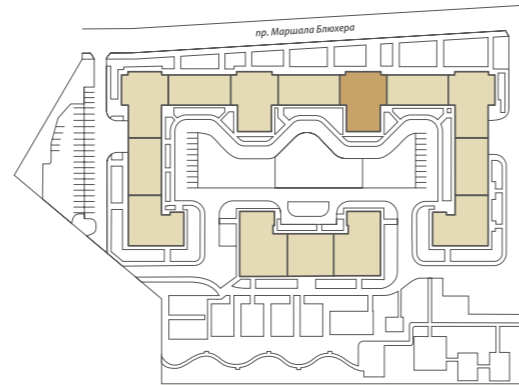
3 корпус | секции 1-3

С - студия
  1К квартира
  2К квартира
  3К квартира



# 3 ЭТАЖ

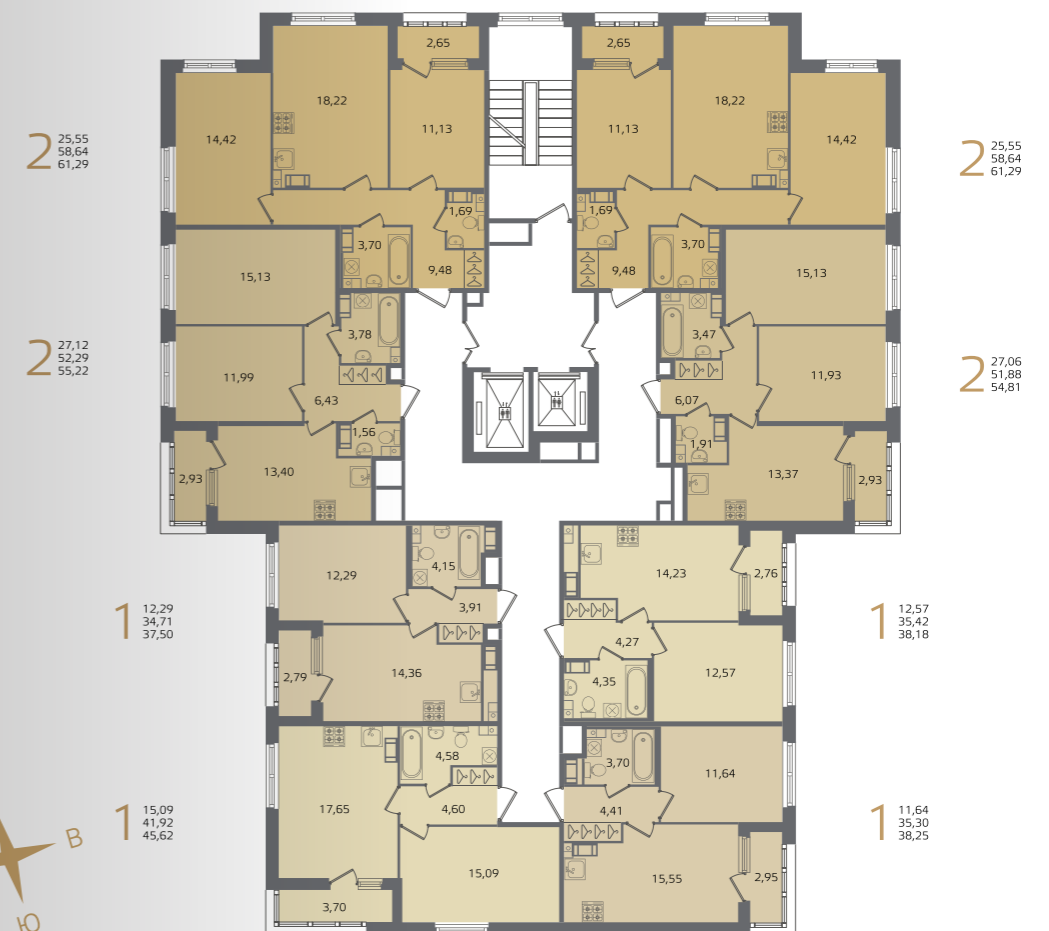
4 корпус



- 1К квартира
- 2К квартира
- 3К квартира

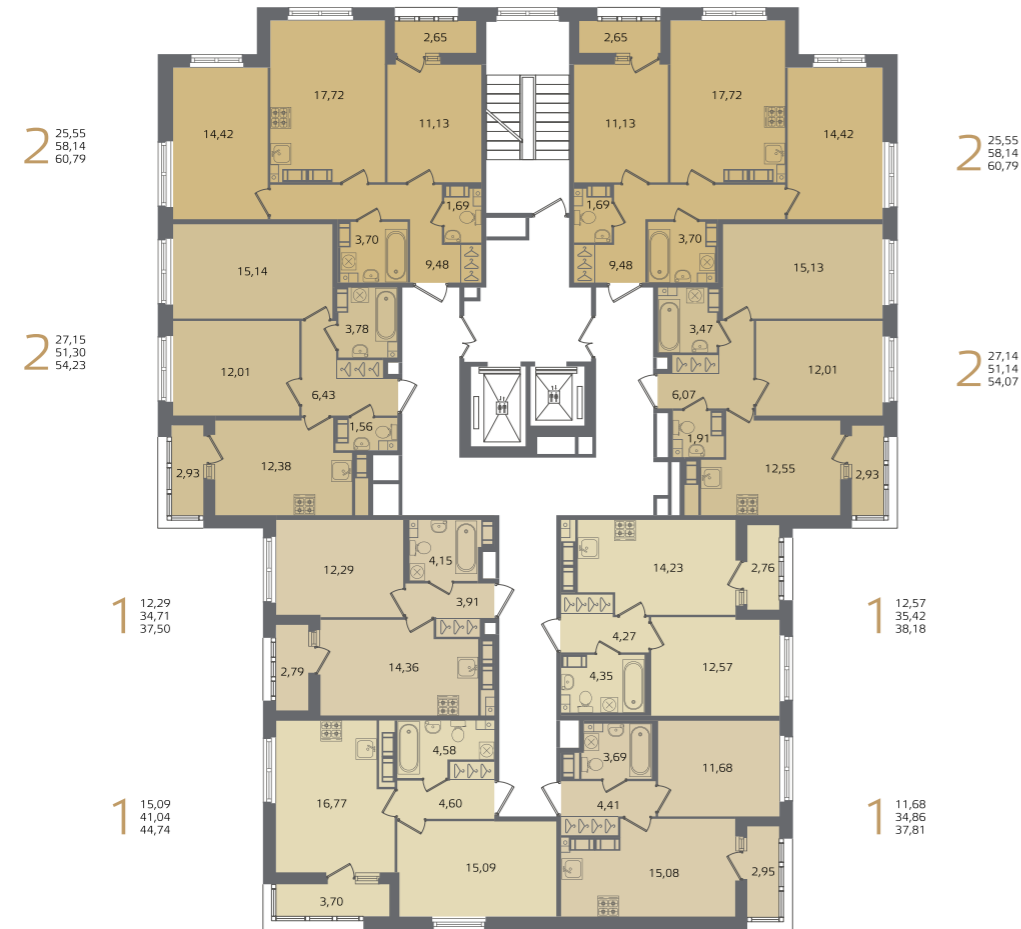
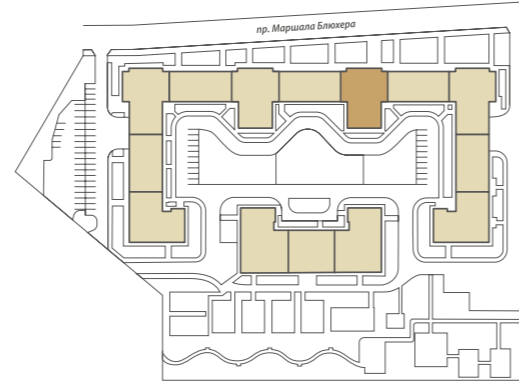
# 4-12 ЭТАЖИ

4 корпус



# 13-17 ЭТАЖИ

4 корпус



- 1К квартира
- 2К квартира
- 3К квартира



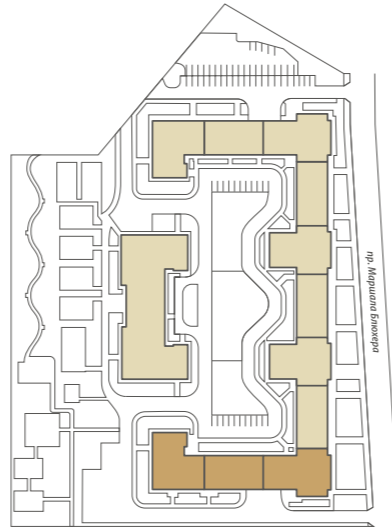


схема размещения этажа

**3**  
39,26  
78,46  
81,32

**1**  
11,42  
40,19  
44,94



Секция 3

**2**  
28,25  
68,66  
72,07

**3**  
42,22  
85,14  
90,77

**1**  
14,24  
36,44  
39,39

**С**  
11,44  
26,36  
31,28

**2**  
27,45  
61,40  
66,00

**1**  
12,62  
36,48  
39,34

**С**  
10,10  
22,91  
27,27

**1**  
13,94  
36,16  
39,02

**С**  
10,57  
25,40  
30,65

# 2 ЭТАЖ

5 корпус | секции 1-3

- коммерческие помещения
- С – студия
- 1К квартира
- 2К квартира
- 3К квартира

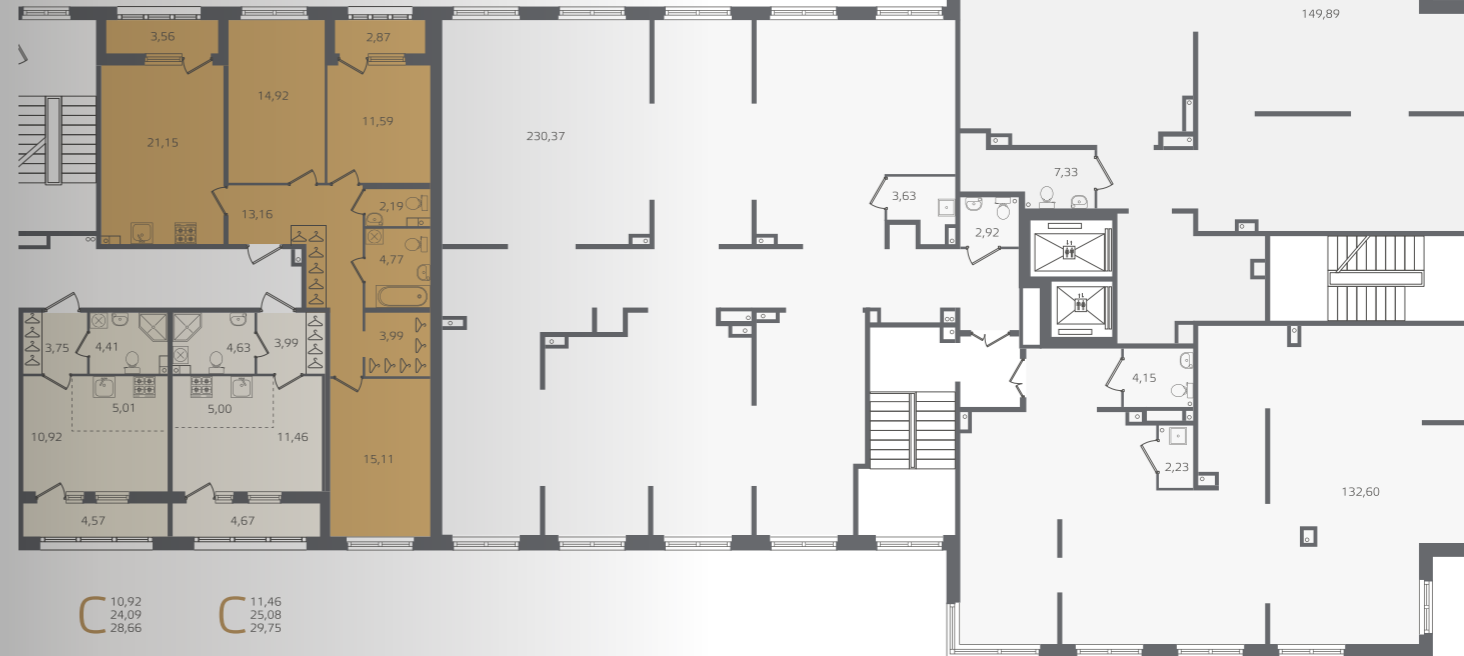
Секция 2

Секция 1

**№13**  
157,22

**3**  
41,62  
86,88  
93,31

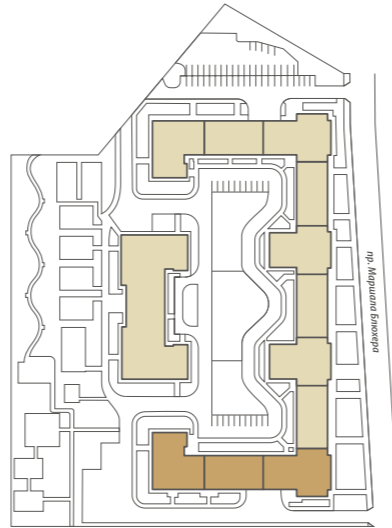
**№15**  
236,92



**С**  
10,92  
24,09  
28,66

**С**  
11,46  
25,08  
29,75

**№14**  
138,98



сделано архитектурой «ФУ»

**3**  
39,26  
77,63  
80,50

**1**  
11,42  
39,59  
44,34

**1**  
14,24  
35,70  
38,64

**С**  
11,47  
26,10  
31,01

Секция 3

**2**  
28,25  
67,88  
71,29

**3**  
42,22  
84,47  
90,10

**2**  
27,45  
60,43  
65,03

**1**  
12,62  
35,81  
38,67

**С**  
10,05  
22,57  
26,93

**1**  
13,89  
35,43  
38,29

**С**  
10,57  
25,07  
30,32

70

# 3 ЭТАЖ

5 корпус | секции 1-3

■ С - студия   ■ 1К квартира   ■ 2К квартира   ■ 3К квартира

Секция 2

Секция 1

**1**  
11,97  
42,28  
46,71

**2**  
30,39  
68,96  
72,28

**3**  
41,62  
86,03  
92,46

**2**  
30,20  
64,59  
71,01

**2**  
26,05  
56,23  
59,14



**С**  
10,91  
23,76  
28,33

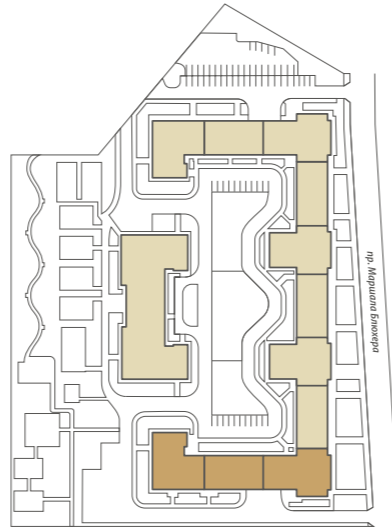
**С**  
11,46  
24,75  
29,42

**1**  
12,01  
35,01  
37,96

**1**  
12,79  
35,20  
37,95

**2**  
26,16  
54,03  
57,51

**2**  
25,67  
59,31  
61,98



сделано архитектурой «ФУ»

**3** 39,26  
77,63  
80,50

**1** 11,42  
39,59  
44,34

**1** 14,24  
35,70  
38,64

**С** 11,47  
26,10  
31,01



Секция 3

**2** 28,25  
67,87  
71,28

**3** 42,22  
84,47  
90,10

**2** 27,45  
60,43  
65,03

**1** 12,62  
35,81  
38,67

**С** 10,05  
22,57  
26,93

**1** 13,89  
35,43  
38,29

**С** 10,57  
25,07  
30,32

# 4-5 ЭТАЖИ

5 корпус | секции 1-3

■ С - студия    ■ 1К квартира    ■ 2К квартира    ■ 3К квартира

Секция 2

Секция 1

**1** 11,97  
41,61  
46,04

**2** 30,39  
68,28  
71,60

**3** 41,62  
86,03  
92,46

**2** 30,20  
63,93  
70,35

**2** 26,05  
55,55  
58,46



**С** 10,91  
23,76  
28,33

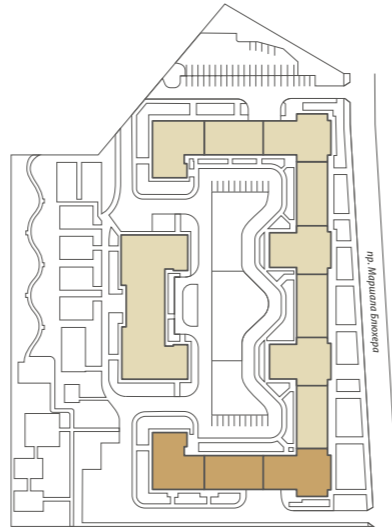
**С** 11,45  
24,75  
29,42

**1** 12,01  
34,34  
37,29

**1** 12,79  
34,54  
37,29

**2** 26,19  
53,25  
56,73

**2** 25,71  
58,53  
61,20



сделано архитектурой «ФУ»

**3** 39,26  
77,63  
80,50

**1** 11,42  
39,59  
44,34

**1** 14,24  
35,70  
38,64

**С** 11,47  
26,10  
31,01



Секция 3

**2** 28,25  
67,87  
71,28

**3** 42,22  
84,47  
90,10

**2** 27,45  
60,43  
65,03

**1** 12,62  
35,81  
38,67

**С** 10,05  
22,57  
26,93

**1** 13,89  
35,43  
38,29

**С** 10,57  
25,07  
30,32

# 6-10 ЭТАЖИ

5 корпус | секции 1-3

■ С - студия    ■ 1К квартира    ■ 2К квартира    ■ 3К квартира

Секция 2

Секция 1

**1** 11,97  
41,61  
46,04

**2** 30,39  
68,28  
71,60

**3** 41,62  
86,03  
92,46

**2** 30,20  
63,93  
70,35

**2** 26,05  
55,55  
58,46



**С** 10,91  
23,76  
28,33

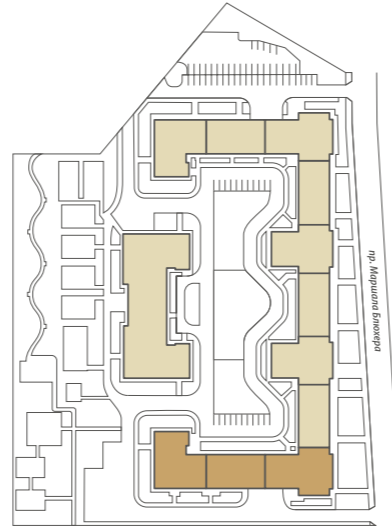
**С** 11,45  
24,75  
29,42

**1** 12,01  
34,34  
37,29

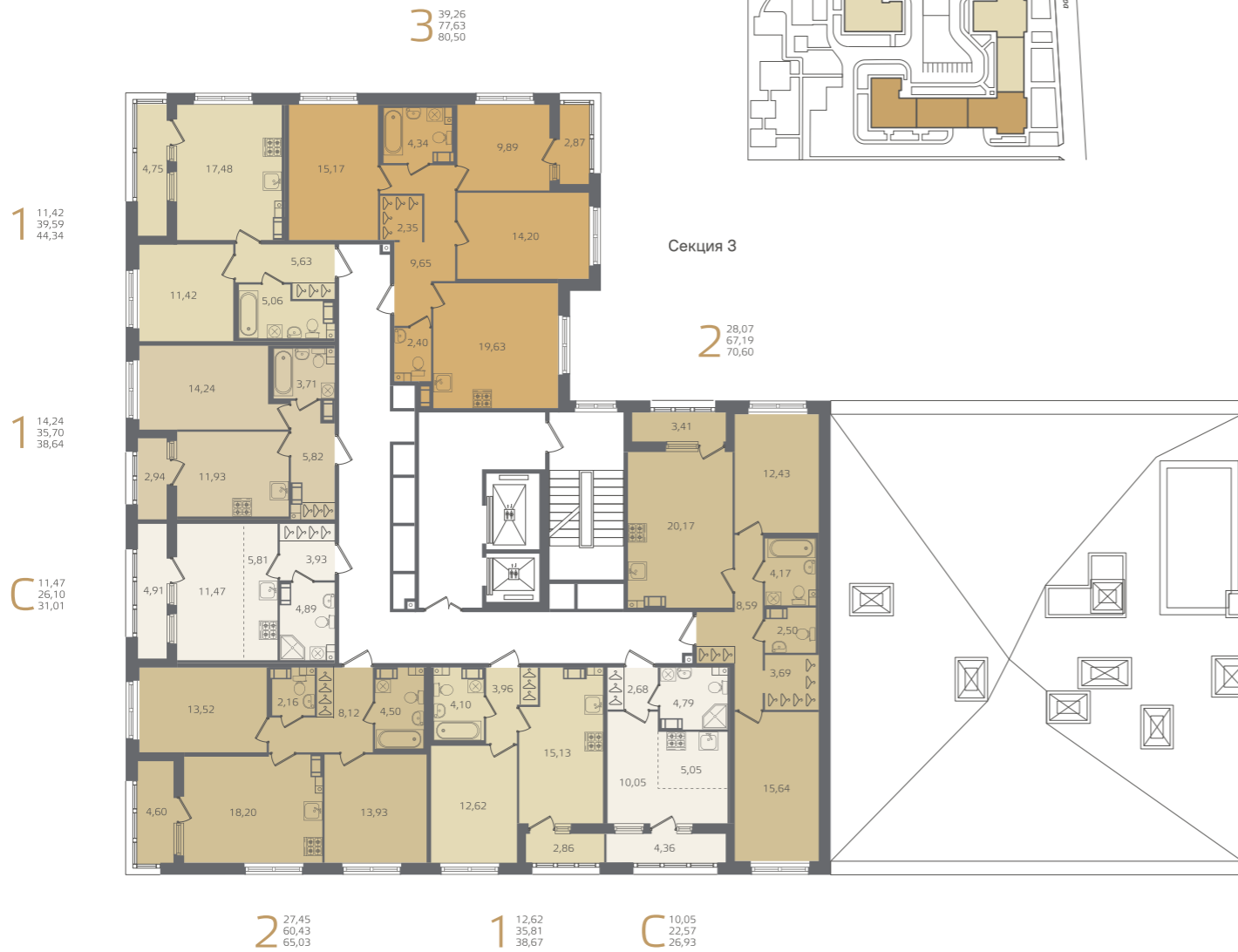
**1** 12,79  
34,54  
37,29

**2** 26,19  
53,25  
56,73

**2** 25,71  
58,53  
61,20



пр. Мухоморова, 6/Б



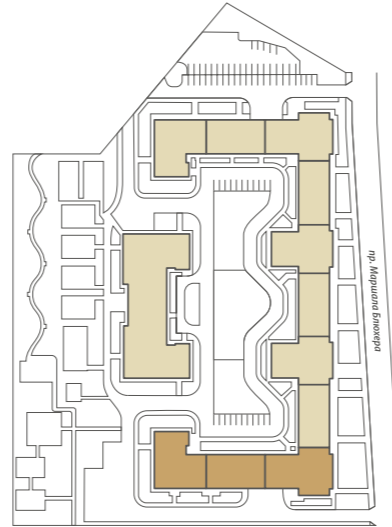
# 11-12 ЭТАЖИ

5 корпус | секции 1-3

■ 1К квартира   ■ 2К квартира   ■ 3К квартира







пр. Мухоморова, 6Б

**3**  
39,26  
77,29  
80,16

**1**  
11,42  
39,26  
44,01

**1**  
14,24  
35,37  
38,31

**С**  
11,47  
25,77  
30,68



Секция 3

**2**  
28,07  
66,60  
70,01

**2**  
27,45  
60,10  
64,70

**1**  
12,62  
35,47  
38,33

**С**  
10,05  
22,20  
26,56

# 13-15 ЭТАЖИ

5 корпус | секции 1-3

■ 1К квартира    ■ 2К квартира    ■ 3К квартира

Секция 2

Секция 1

**1**  
11,97  
40,75  
45,18

**2**  
30,39  
67,95  
71,27

**2**  
30,04  
63,08  
69,50

**2**  
26,05  
55,21  
58,12

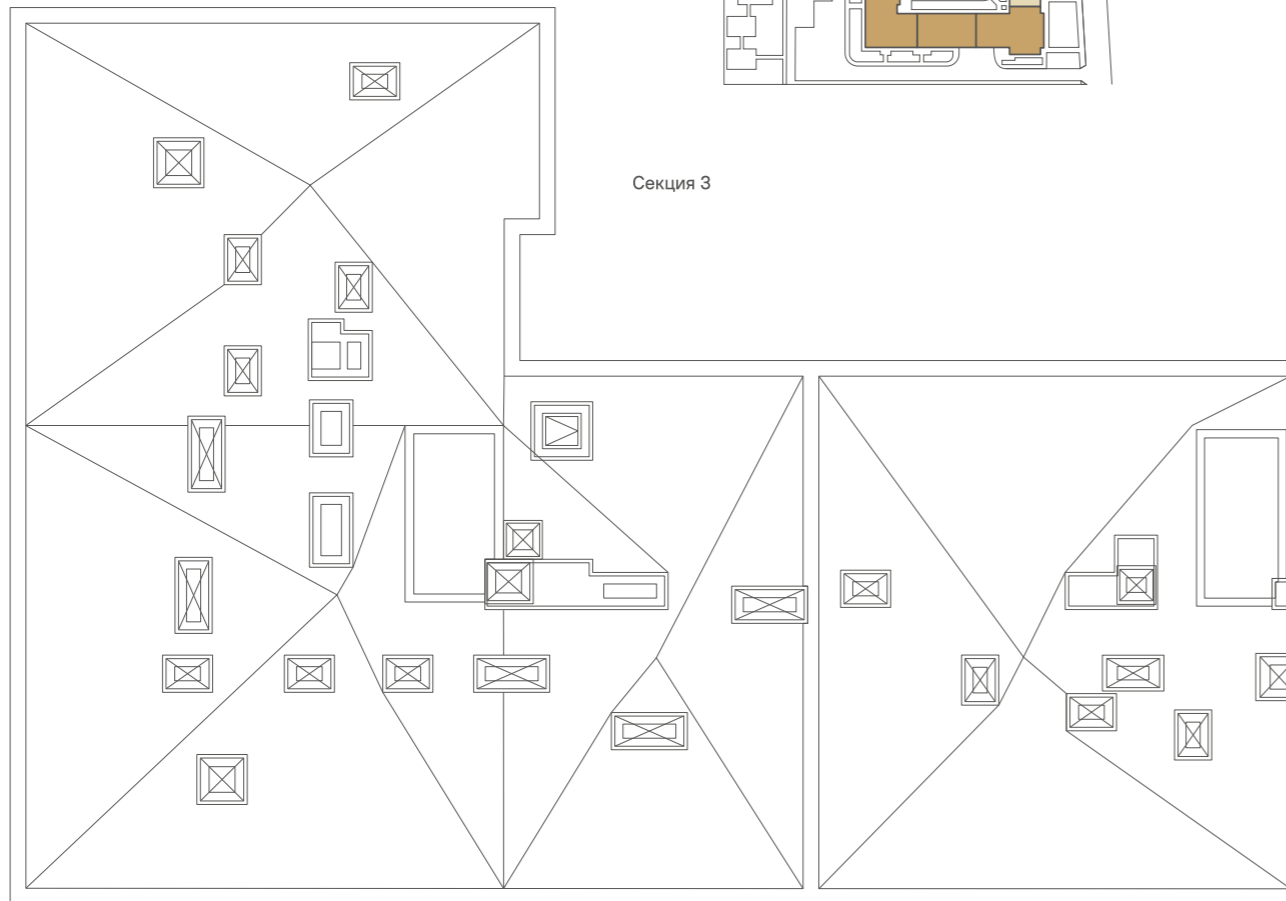
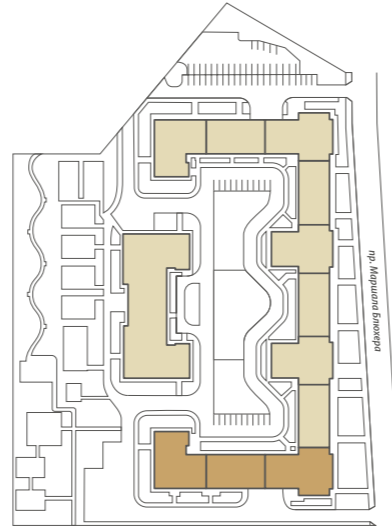


**1**  
12,01  
34,01  
36,96

**1**  
12,79  
34,19  
36,94

**2**  
26,19  
52,92  
56,40

**2**  
25,71  
58,20  
60,87

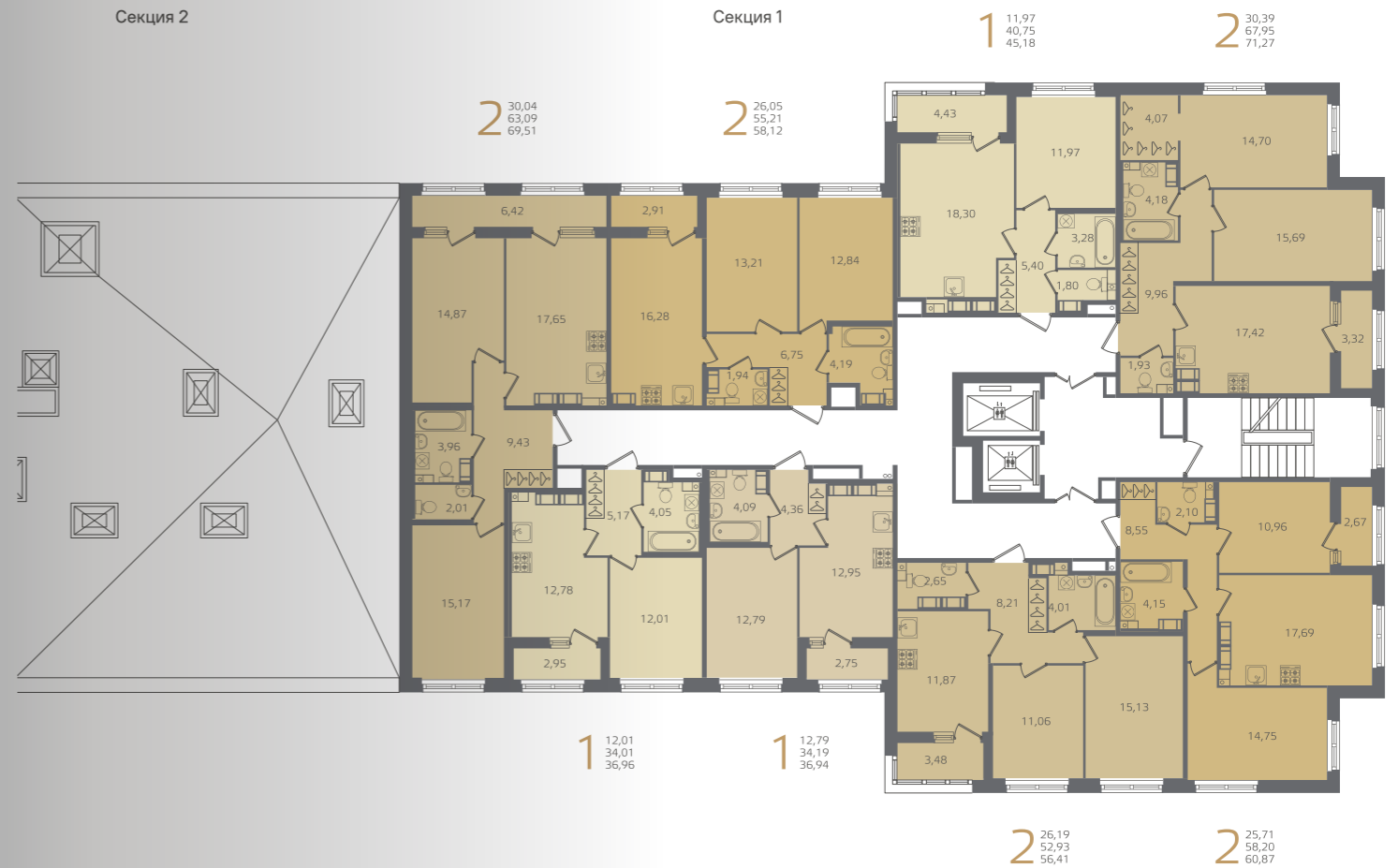


Секция 3

# 16-17 ЭТАЖИ

5 корпус | секции 1-3

■ 1К квартира    ■ 2К квартира    ■ 3К квартира



Секция 2

Секция 1

1 11,97  
40,75  
45,18      2 30,39  
67,95  
71,27

2 30,04  
63,09  
69,51

2 26,05  
55,21  
58,12

1 12,01  
34,01  
36,96

1 12,79  
34,19  
36,94

2 26,19  
52,93  
56,41

2 25,71  
58,20  
60,87

# От создателя

Группа компаний «КВС» работает на строительном рынке Санкт-Петербурга с 2003 года. Подразделения «КВС» обеспечивают полный цикл реализации объекта: от проектирования до сдачи квартиры «под ключ». Контроль за качеством строительства осуществляет собственная служба технического надзора. Жилые кварталы бизнес-класса и клубные дома ГК «КВС» обладают уникальной и запоминающейся архитектурой, возводятся с применением современных технологий и материалов. Покупатели ГК «КВС» приобретают не просто квартиру, но и окружающее пространство рядом со своим будущим домом. Наши проекты отвечают интересам клиентов — мы строим дома в лучших районах города.



**KVSSPB.ru**

**645 55 55**



Информация, представленная в настоящем буклете, носит исключительно рекламный характер, не является офертой или публичной офертой в соответствии со ст. 435, п. 2 ст. 437 ГК РФ. Указанные в настоящем буклете качественные характеристики, а также все варианты визуализации объекта не обладают признаками абсолютной идентичности проектной и рабочей документации на строительство объекта и размещены исключительно в рекламных целях. Качественные характеристики квартир и нежилых помещений отражены в проектной и рабочей документации, их необходимо уточнять при обращении в офис застройщика и подписании соответствующего договора с застройщиком. Актуальные условия продаж можно узнать у менеджеров отдела продаж. Проектная декларация размещена на сайте наш.дом.рф.