

ЖИТЬ В ЦЕНТРЕ МЕЧТЫ

ДОМ НА КУРСКОЙ



## ЖИЗНЬ СО ВКУСОМ

стр. 5

## ВОСТОРГ ОКРУЖЕНИЯ

стр. 11



## АРХИТЕКТУРНЫЙ СТИЛЬ

стр. 15



## В ГАРМОНИИ С ОКРУЖЕНИЕМ

стр. 18

## ТЕХНОЛОГИИ КОМФОРТА

стр. 23



## ТЁПЛЫЙ ПАРКИНГ

стр. 25

# ЖИЗНЬ СО ВКУСОМ

Что для вас «дом»? Тихая гавань или источник вдохновения? Место, где можно побыть наедине с мыслями или потерять счёт времени и говорить обо всём на свете? Где не страшно быть собой, танцевать, плакать, мечтать и любить так, что кружится голова. А, может, всё сразу?

Проект бизнес-класса «Дом на Курской» станет для вас тем самым «домом». Современный, технологичный, но сохранивший лоск классической архитектуры, он создан, чтобы дарить удовольствие от жизни в центре Санкт-Петербурга.



**ДОМ НА КУРСКОЙ — ЭТО**

**ЦЕНТР ГОРОДА**

**КАМЕРНЫЙ ДВОР**


**ТЁПЛЫЙ ПАРКИНГ**

**ЛОББИ С КАМИНОМ**

**КВАРТИРЫ С ЭРКЕРАМИ**

**УВЕЛИЧЕННЫЕ ОКНА**

**УМНЫЙ ДОМ**



# ВЛЮБЛЯТЬСЯ И ОТКРЫВАТЬ ГОРОД С НОВОЙ СТОРОНЫ

В сутках есть «золотой час», когда закатные лучи отражаются в водах Обводного канала, окутывая набережную тёплым сиянием. Сам воздух словно становится оранжевым, и кажется, будто с каждым вздохом ласковое солнце пропитывает каждую клеточку тела. Вдалеке уличные музыканты играют знакомую мелодию, и улыбка сама вспыхивает на вашем лице.

**10 МИН**на автомобиле до  
Невского проспекта**5 КМ**

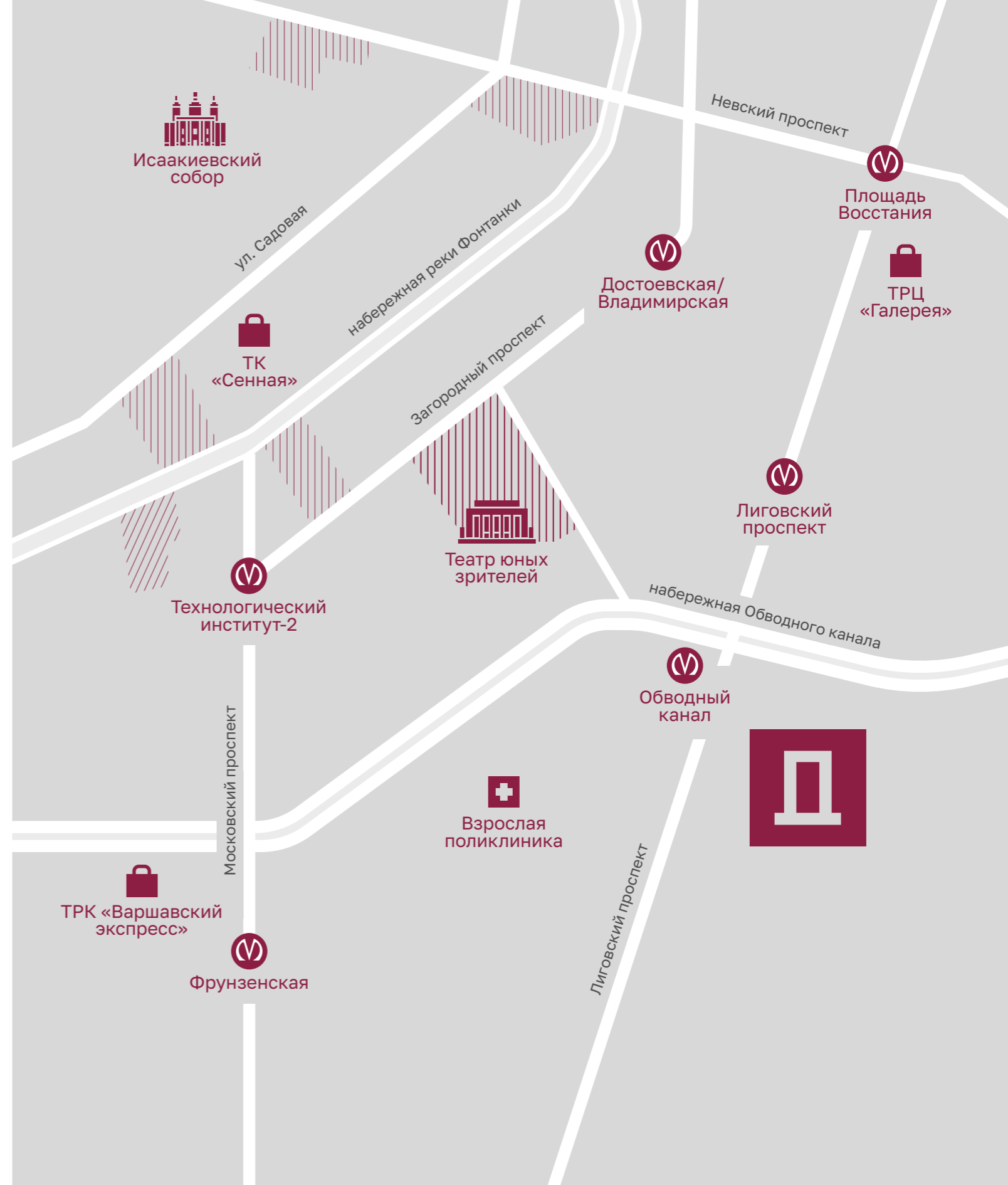
до Исаакиевского собора

**10 МИН** до станции метро  
«Обводный канал»

Жить на улице Курской — значит каждый день гулять по историческому центру Петербурга и чувствовать ту самую атмосферу, о которой писали русские классики. Дышать прохладным воздухом Обводного канала и не слышать шум от толп туристов по ночам.

«Дом на Курской» спрятан от шумных дорог и маршрутов катеров. При этом до Лиговского проспекта и метро «Обводный канал» всего один квартал. Это обеспечивает удобное перемещение по городу даже в час пик.

Рядом с домом есть всё, что нужно в обычной жизни: школы, медицинские центры, магазины и студии красоты. Для особых случаев — лучшие рестораны, театры и выставочные площадки города.



## ТЕАТРЫ

Ощутить магию игры Алисы Фрейндлих на сцене прославленного БДТ, а затем неспешно возвращаться домой, продолжая обсуждать спектакль. Сколько ещё таких незабываемых вечеров впереди! Ведь от вашего дома всего 10–20 минут на автомобиле до главных театров страны.



Бегать по утрам вдоль набережной Обводного канала — это редкая возможность побыть наедине с городом и своими мыслями. Любоваться рассветами над водой и архитектурой исторического центра.

## УДИВИТЕЛЬНЫЕ ВИДЫ



## МУЗЕИ

Когда близкие приедут в гости на несколько дней, покажите им город, который знают только местные. Например, кроме Эрмитажа загляните в музей-квартиру Достоевского. От вашего дома до него можно дойти за полчаса.



## ГАСТРОЖИЗНЬ

Крафтовая пицца из печи, димсамы с креветками, равиоли с угрем — 40 минут, и доставка у вас дома. Доверьте ужин шеф-поварам, отмеченным в международных ресторанных гидах.

«Дом на Курской» – это сочетание эстетики, качества и внимания к деталям. Проект представляет собой диалог между классическими приёмами архитектуры и современными решениями. Здесь замкнутый контур становится безопасным внутренним пространством, эркеры увеличивают полезную площадь комнат, а система вентилируемых фасадов защищает стены от влажности.

Мы стремимся сохранить подлинную красоту городской архитектуры, поэтому освежили внешний облик примыкающих зданий и гармонично вписали фасады «Дома на Курской» в общий архитектурный стиль улицы. Террасы на последних этажах визуально облегчают монументальность здания и помогают ему более органично выглядеть на фоне разноэтажной застройки.







# ГАРМОНИЯ ВНУТРИ

«Дом на Курской» воплощает философию безупречной жизни: от концепции дворов до наполнения гастрономических и торговых зон – всё продумано до мелочей и выражено в одном проекте.

Внутри царит особая атмосфера умиротворения. Закрытый двор без машин, детские площадки, зона для занятий спортом, места для релакса и работы. Мы заботимся о том, чтобы двор радовал вас с первого дня: высаживаем взрослые ели, клёны, гортензии и ещё десятки растений, создаём многоуровневое освещение, выбираем стильную уличную мебель.



## МЕСТО ЭНЕРГИИ

Премиальные детские площадки из натуральных материалов, песочница, качели и спортивный комплекс с уличными тренажёрами.



## ДЛЯ ЛЮБИТЕЛЕЙ ТИШИНЫ

Во дворе всегда найдется укромное место, где можно спокойно почитать. А если нужно срочно подключиться к встрече, есть специальная зона с розетками и Wi-Fi.

# УМНЫЙ ДОМ

ВИДЕОНАБЛЮДЕНИЕ

ДАТЧИКИ  
БЕЗОПАСНОСТИ

ОНЛАЙН-ДОСТУП  
К КАМЕРАМ

ДИСТАНЦИОННОЕ  
ОТКРЫВАНИЕ ДВЕРЕЙ

УМНЫЕ СЧЕТЧИКИ

«Умный дом» сам передаёт показания счётчиков и обеспечивает дистанционное открывание дверей. В каждой квартире стоят датчики протечки воды и хаб с возможностью управления всеми умными приборами в доме.

Обслуживание дома доверяем только собственной управляющей компании «КВС – Сервис». Через мобильное приложение легко задать вопрос инженеру, оплатить квитанцию и проверить историю начислений. Мы ценим ваше время.

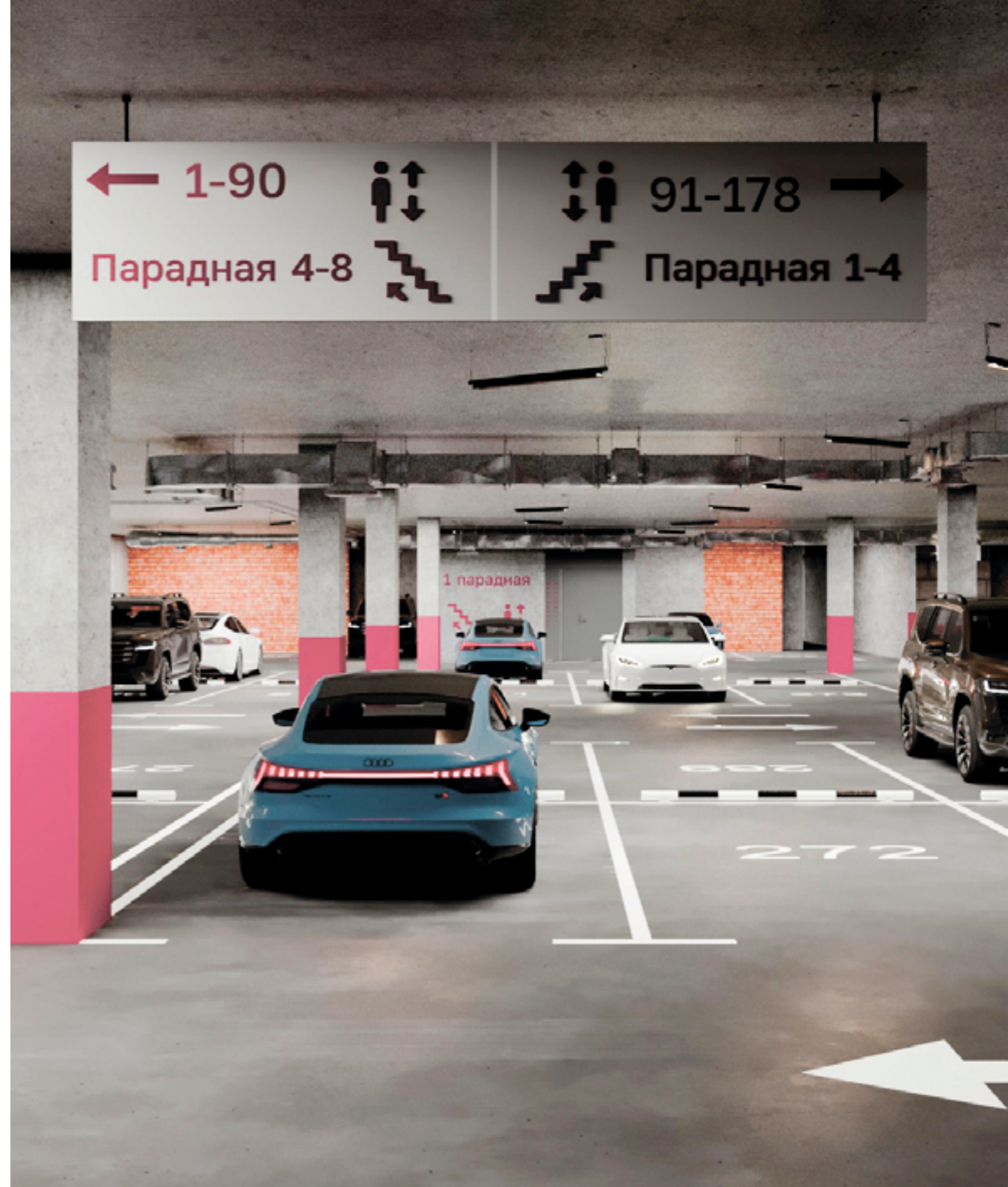


ЛИФТ В ПАРКИНГ  
С ЖИЛЫХ ЭТАЖЕЙ

ТЁПЛЫЙ ПОДЗЕМНЫЙ  
ПАРКИНГ НА 178 МЕСТ

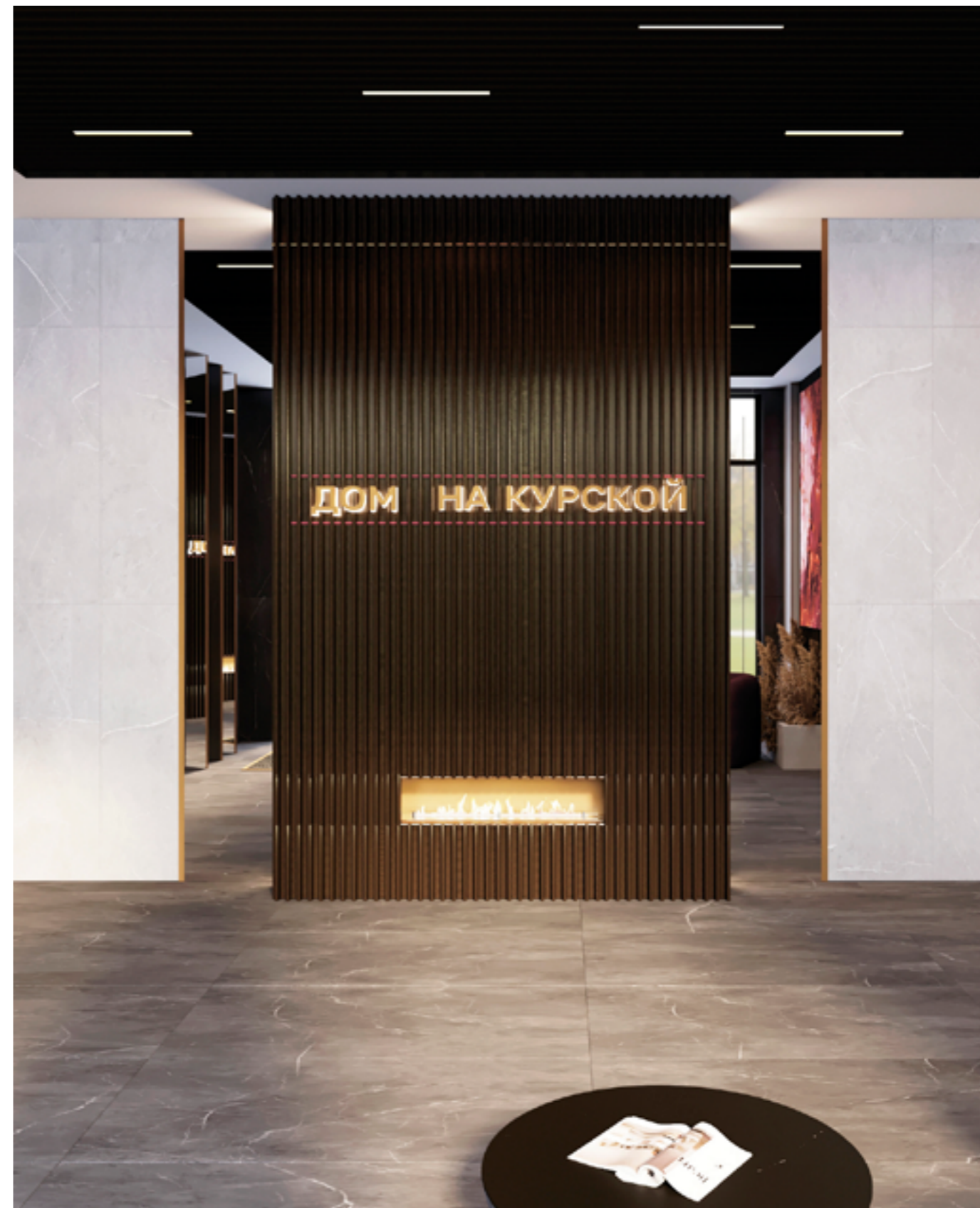
ВЕЛОПАРКОВКИ

Для вещей – кладовая, для автомобиля – тёплый паркинг, для вашего спокойствия – мобильное приложение «КВС для жизни» с функцией дистанционного управления дверями входа в парадную, двор, паркинг и кладовую.



Чувство спокойствия в «Доме на Курской» начинается с лобби. В парадных мы создали место, где можно расслабиться после напряжённого дня, завершить последние рабочие вопросы и оставить тревогу за порогом квартиры. Дизайнерский интерьер в глубоких коричнево-бордовых тонах подчёркивает статус дома и его престиж. А камин в холле окружает атмосферой домашнего очага с первых шагов.

КОЛАСОЧНЫЕ  
ЛОББИ С КАМИНОМ  
ТИХИЕ ЛИФТЫ  
МЯГКАЯ ЗОНА  
ОЖИДАНИЯ  
ДИЗАЙНЕРСКИЙ  
ИНТЕРЬЕР  
ДВЕРИ В КВАРТИРЫ  
В ЕДИНОМ СТИЛЕ







# ДОМ, В КОТОРОМ КАЖДАЯ ДЕТАЛЬ – МАНИФЕСТ ВАШЕЙ НЕЗАВИСИМОСТИ

Ваша квартира – отражение вашей личности. Дерзкая или мечтательная, она в любом случае продумана до мелочей. Здесь можно устроить званый ужин с видом на город, заниматься йогой в комнате с двойным светом или примерить лучший наряд перед зеркалом в гардеробной. Десятки планировочных решений для тех, кто ценит свободу.



# ВИДОВЫЕ КВАРТИРЫ С ТЕРРАСАМИ

Террасы в «Доме на Курской» — это не просто дополнительное пространство для отдыха, но и потрясающая возможность насладиться видами Санкт-Петербурга. Такие квартиры специально расположены на верхних этажах, чтобы окутать вас максимальным покоем и оградить от шума города.





# КВАРТИРЫ С ЭРКЕРАМИ

Эркер придаёт комнате особый шарм и может служить интересным элементом интерьера. С одной стороны, он увеличивает полезную площадь квартиры. С другой – наполняет естественным освещением, делая помещение более светлым и просторным.

# КВАРТИРЫ С ФРАНЦУЗСКИМИ БАЛКОНАМИ

Французский балкон открывает прекрасный вид на город. В отличие от многих панорамных окон балкон можно открыть, чтобы проветрить комнату. Добавьте горшки с живыми цветами, и балкон станет настоящим украшением вашего дома.





# КВАРТИРА СО ВТОРЫМ СВЕТОМ

В «Доме на Курской» представлена только одна квартира со вторым светом. Это действительно уникальное планировочное решение для тех, кто любит особый взгляд на мир. Нестандартная планировка даёт возможность проявить творческий подход к оформлению интерьера и создать пространство, которому не будет равных.

Квартиры сдаются в базовой отделке White box. Все грязные черновые работы уже выполнены. Ещё один приятный бонус – ваши соседи тоже не будут делать ремонт с нуля, значит, в доме будет тихо и меньше строительного мусора. Если хочется переехать скорее, можно заказать один из двух вариантов чистовой отделки.



# ДОМ НА КУРСКОЙ

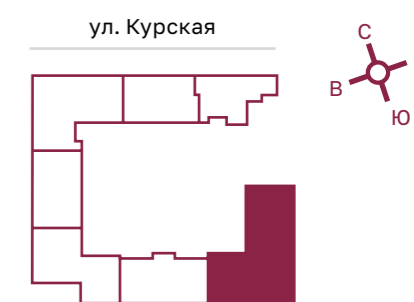
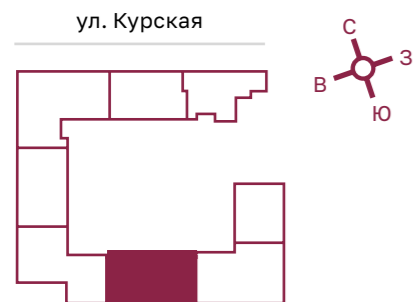


**С** 8,76  
22,40  
22,40

**1** 13,13  
36,77  
41,15

**1e** 12,26  
42,88  
46,95

**1** 13,60  
36,79  
40,54



# ДОМ НА КУРСКОЙ

**2e**  
27,13  
62,19  
66,01

**1**  
13,52  
36,62  
40,17



**1**  
13,00  
34,56  
38,61

**5**  
парадная

**2**  
29,54  
62,48  
66,69

**1**  
13,52  
37,90  
41,35

**2e**  
24,32  
58,98  
62,54

**2**  
27,87  
59,99  
64,26

**4**  
парадная

**3e**  
40,04  
83,69  
86,99

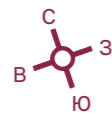
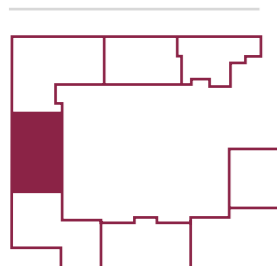


**1e**  
12,00  
42,28  
45,99

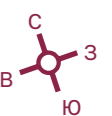
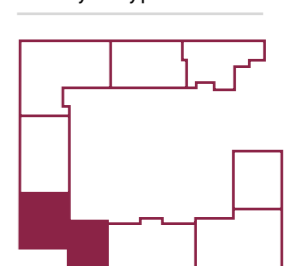
**С**  
14,09  
28,05  
32,21

**1e**  
13,00  
41,36  
41,36

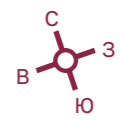
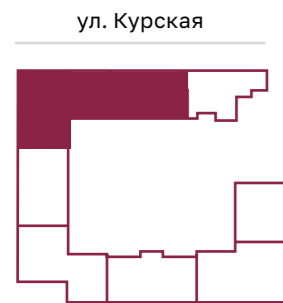
ул. Курская



ул. Курская

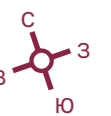
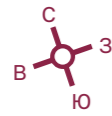


# ДОМ НА КУРСКОЙ

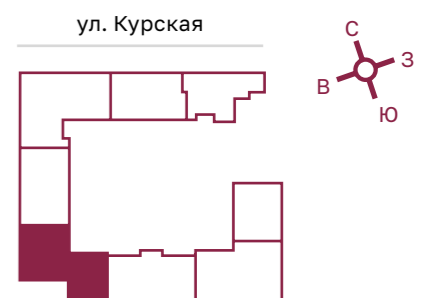
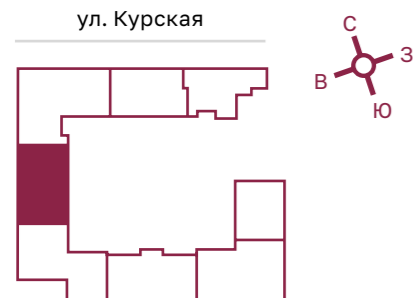
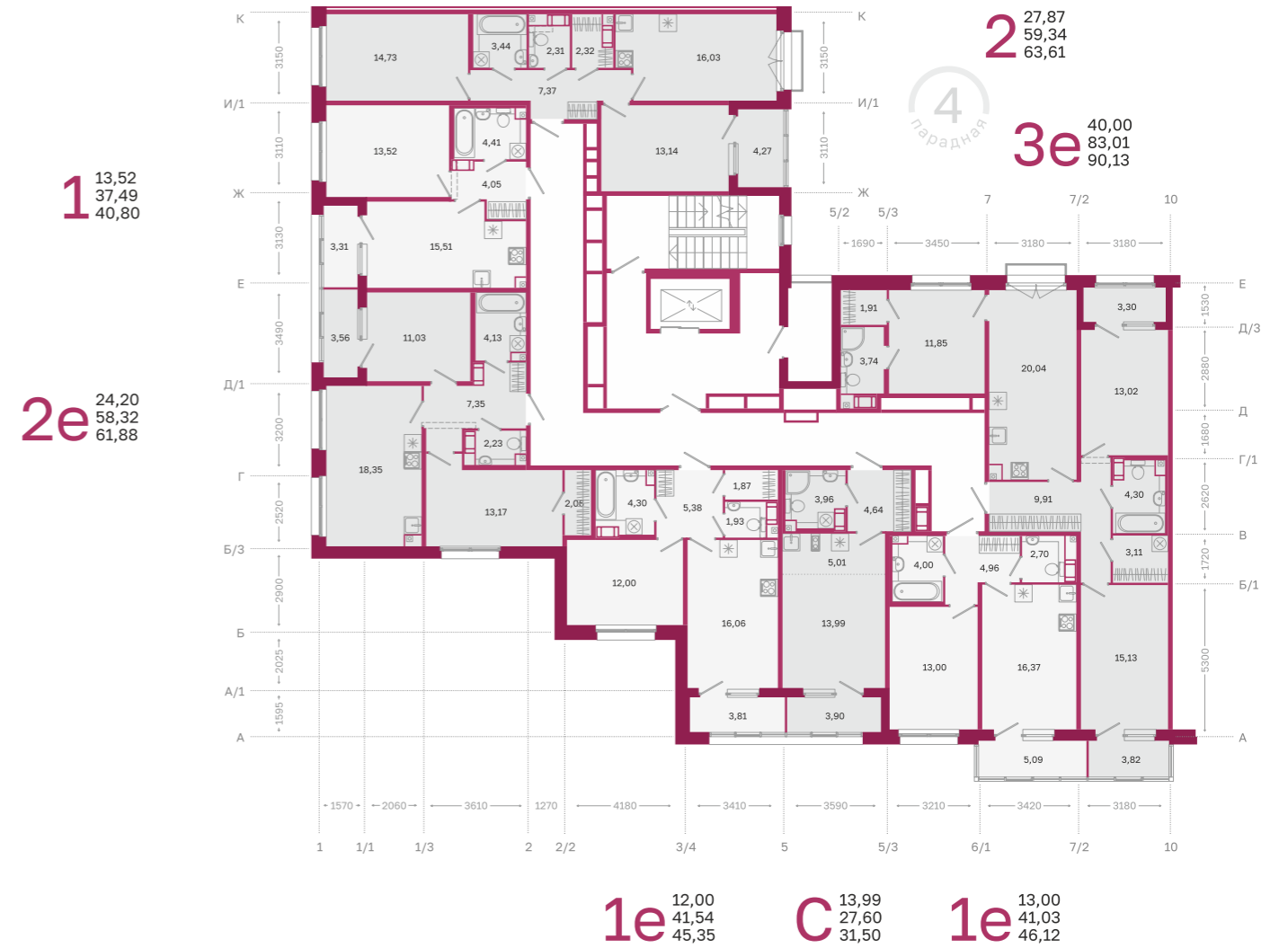




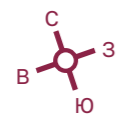
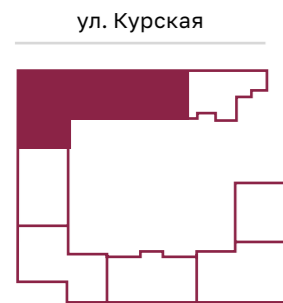
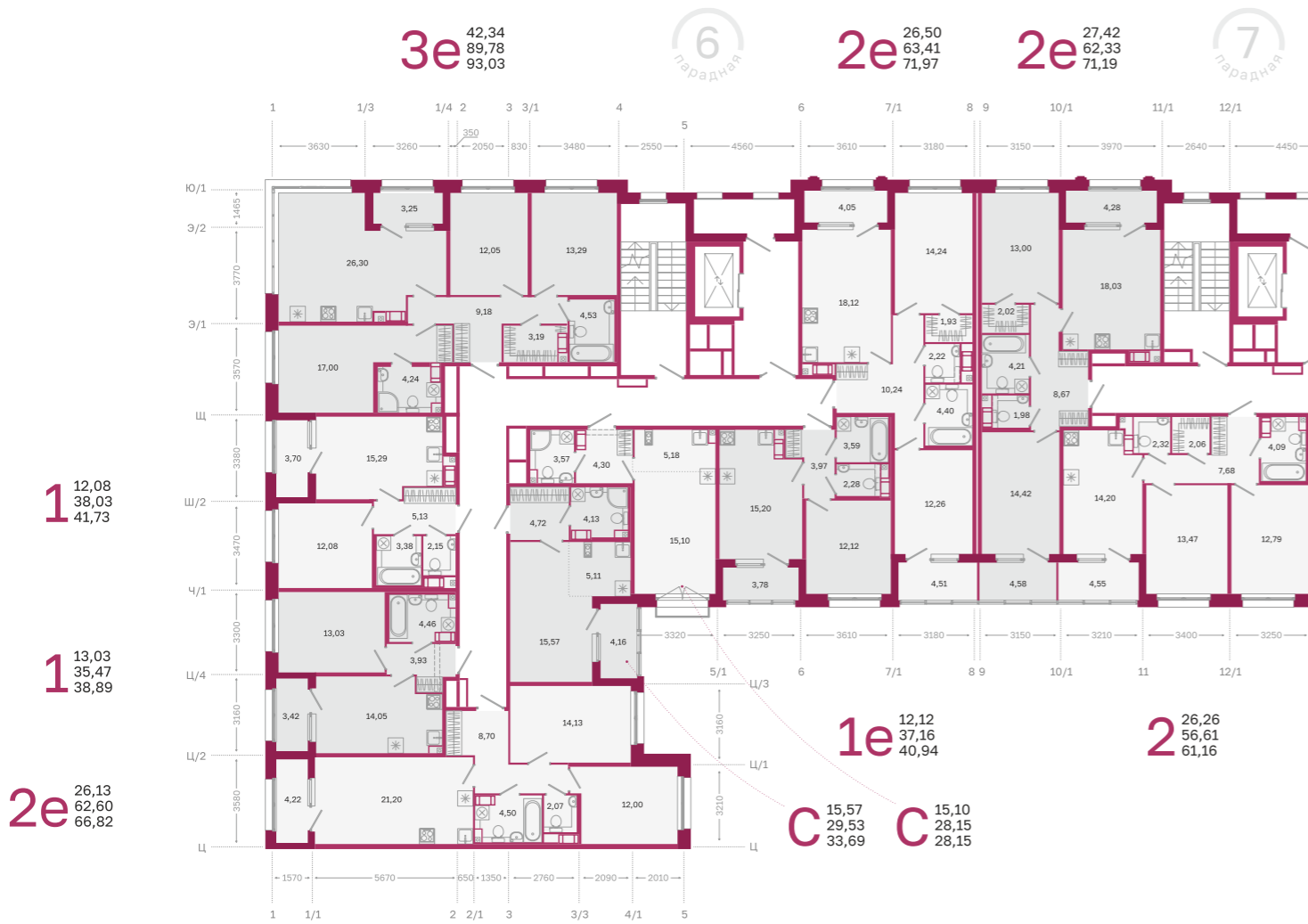
# ДОМ НА КУРСКОЙ



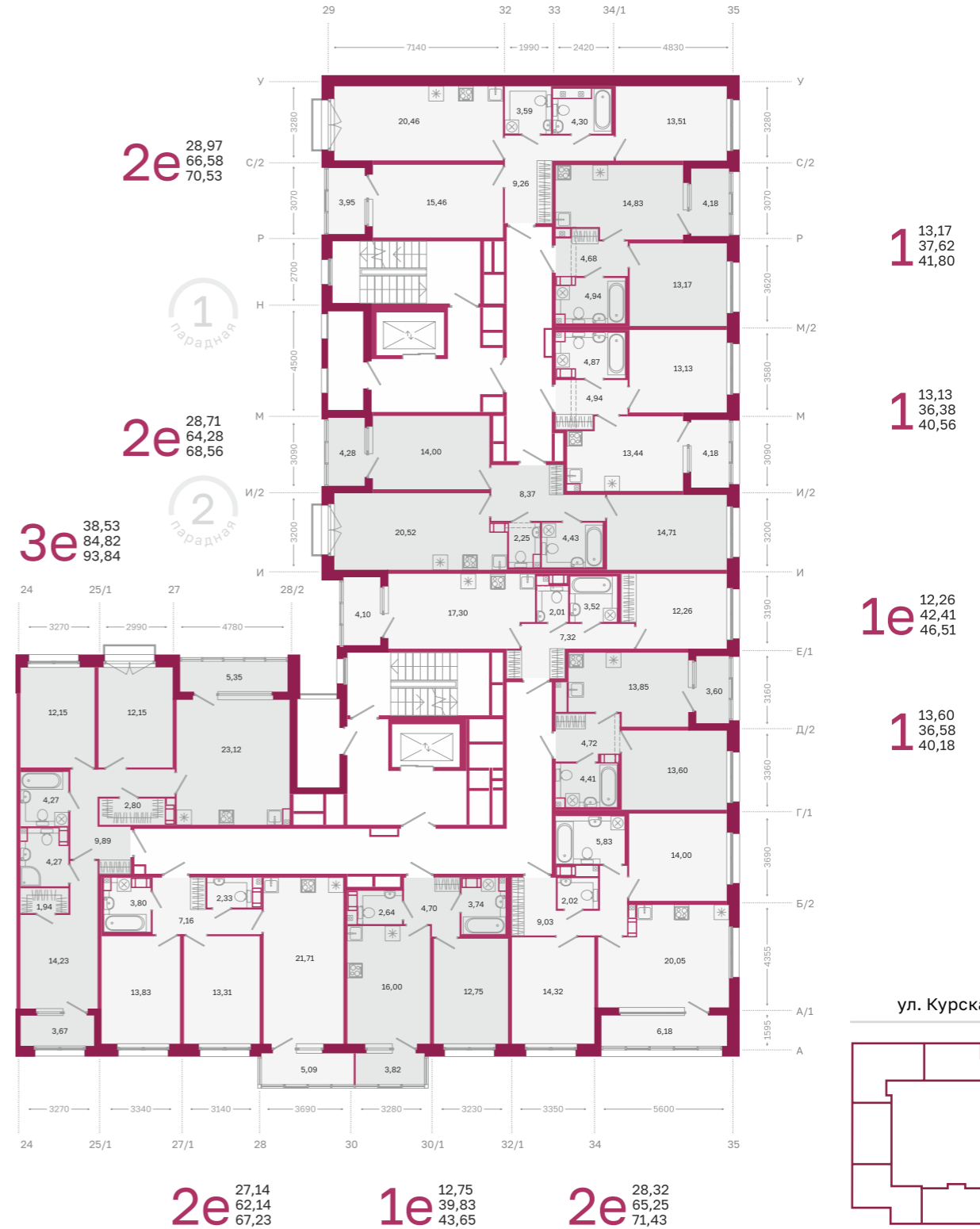
# ДОМ НА КУРСКОЙ



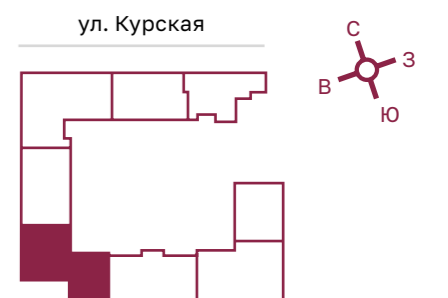
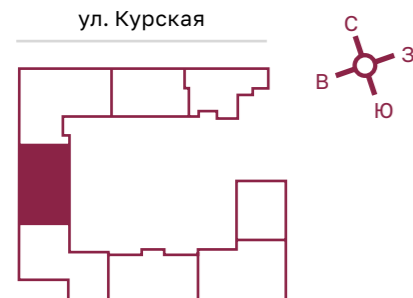
# ДОМ НА КУРСКОЙ



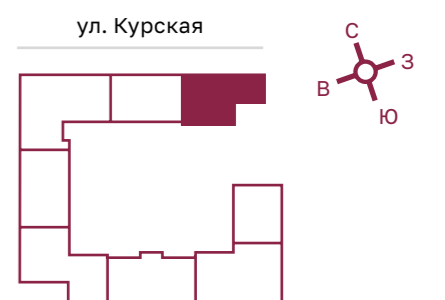
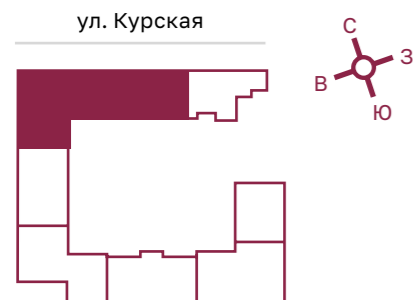
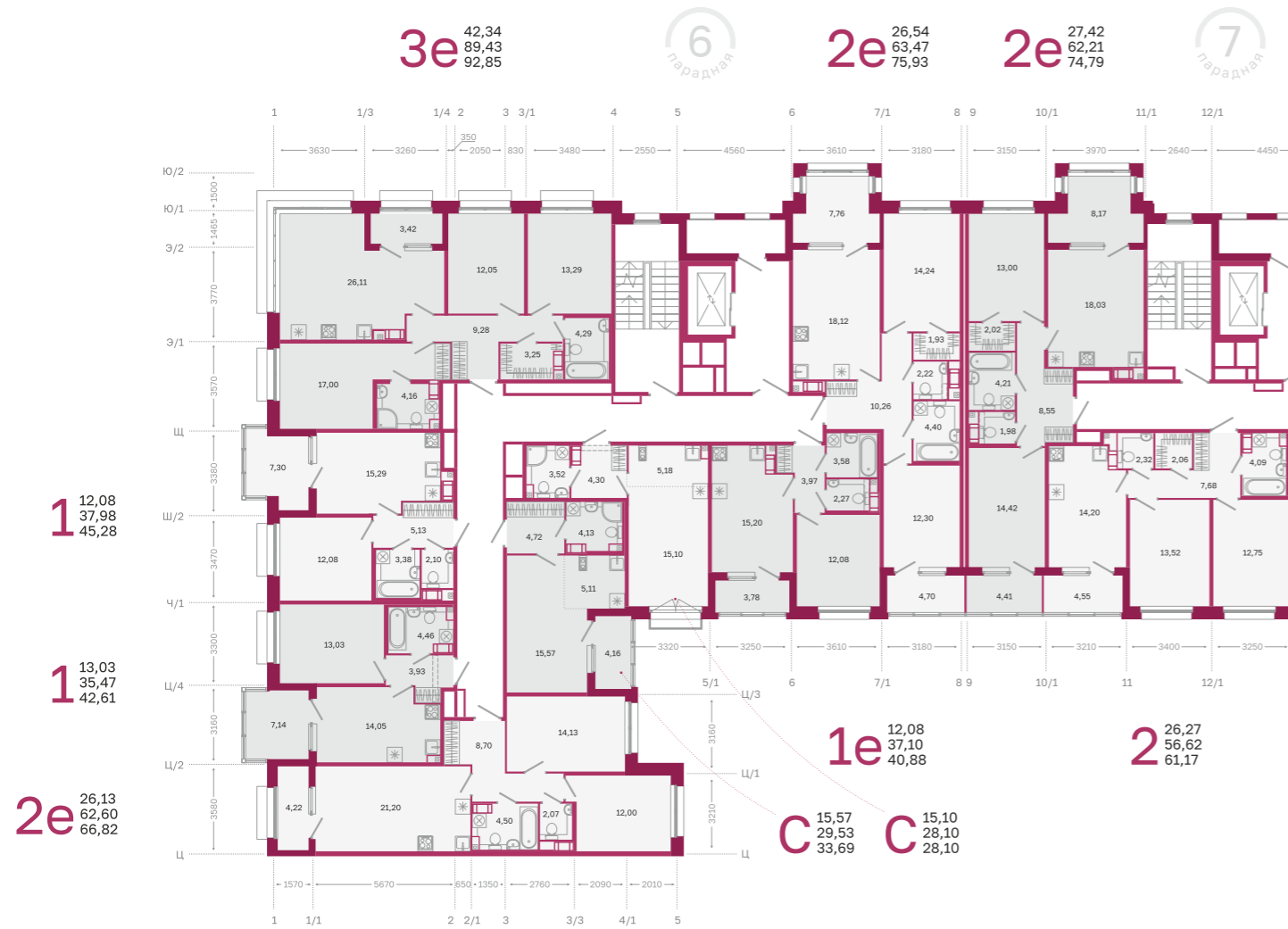
# ДОМ НА КУРСКОЙ



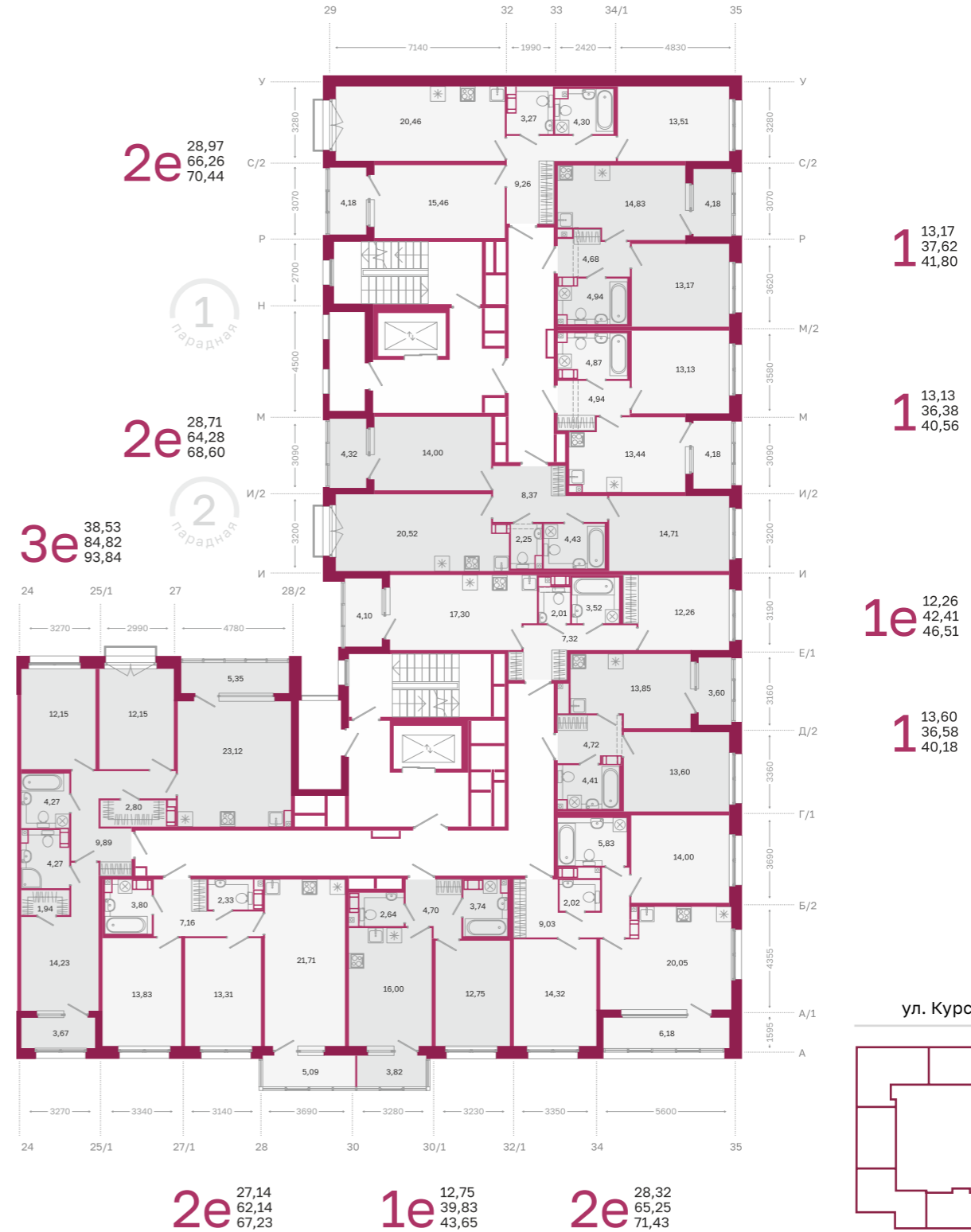
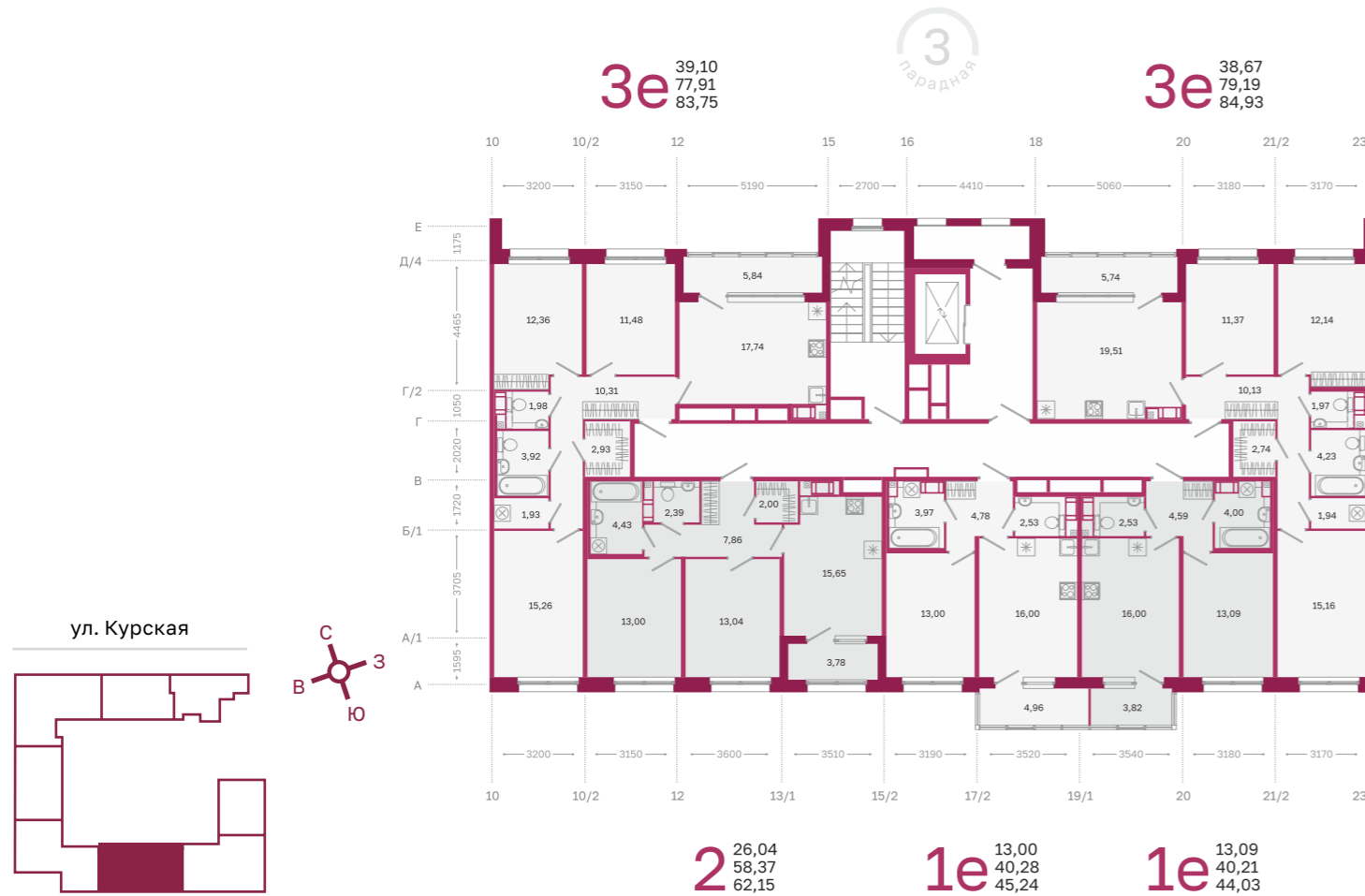
# ДОМ НА КУРСКОЙ



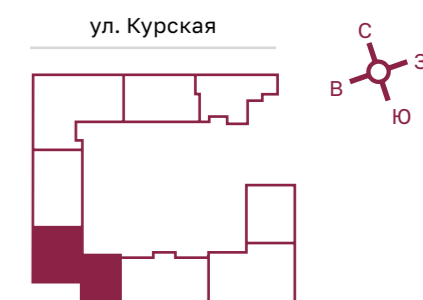
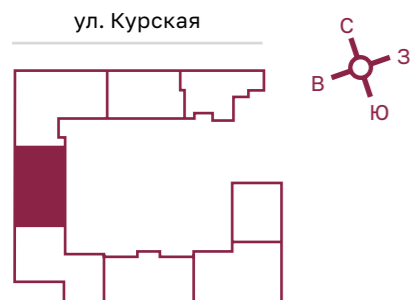
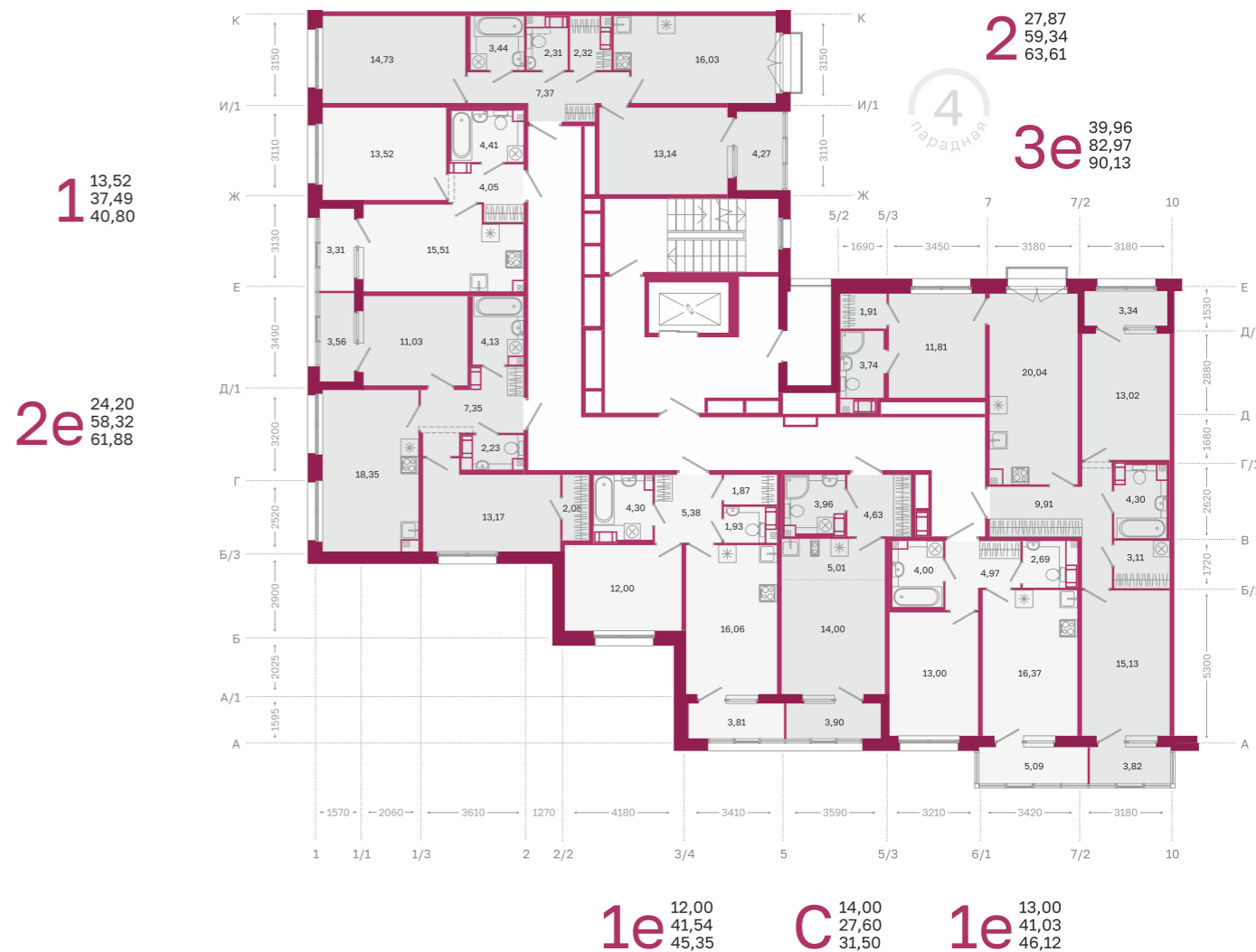
# ДОМ НА КУРСКОЙ



# ДОМ НА КУРСКОЙ

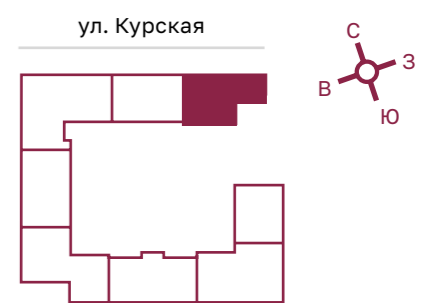
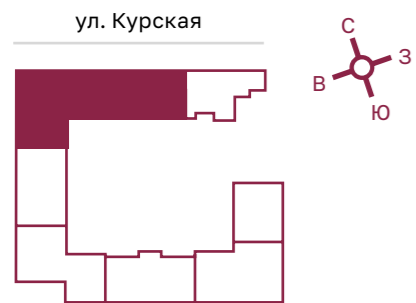
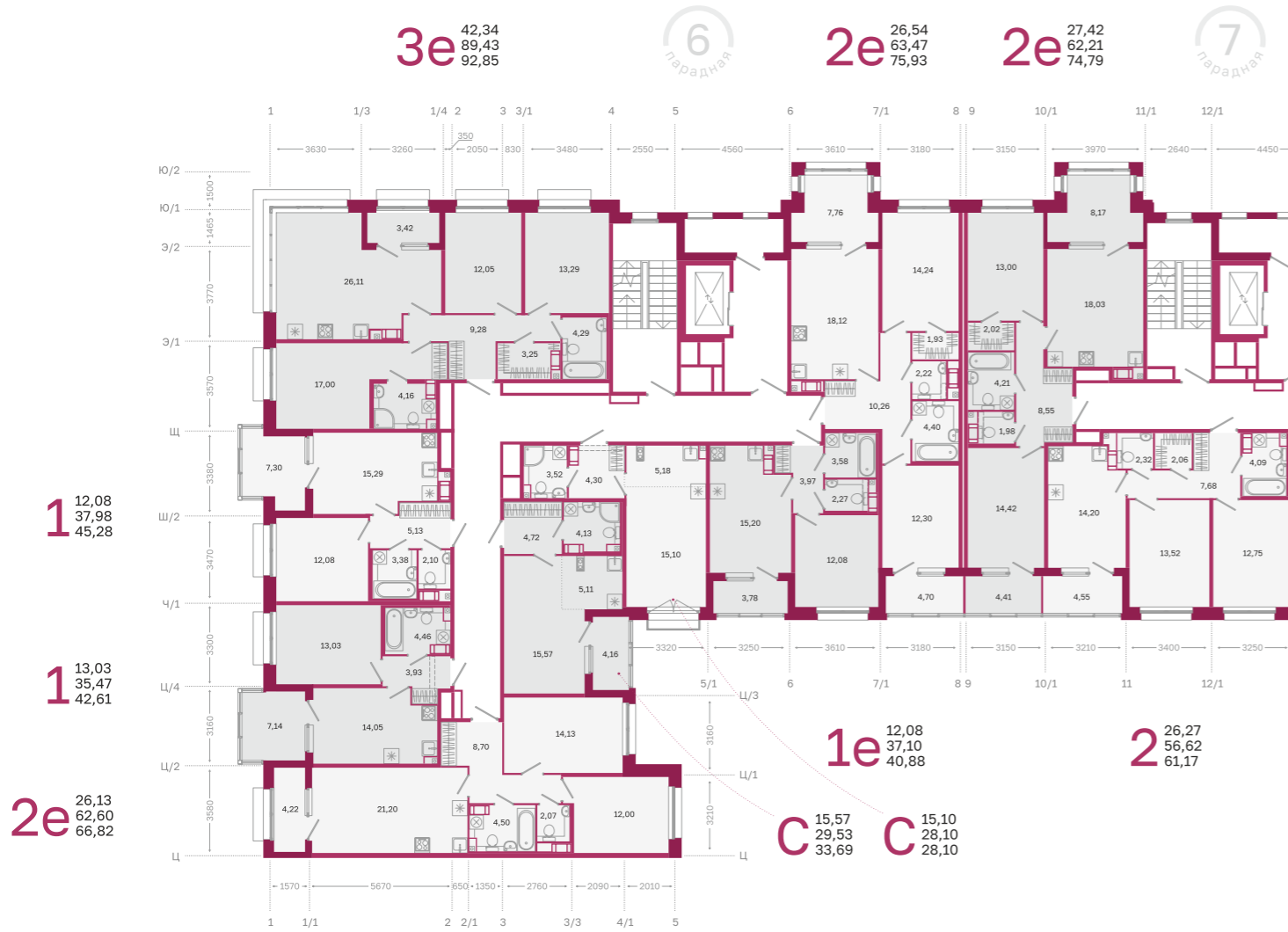


# ДОМ НА КУРСКОЙ

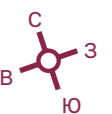
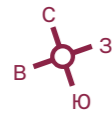




# ДОМ НА КУРСКОЙ



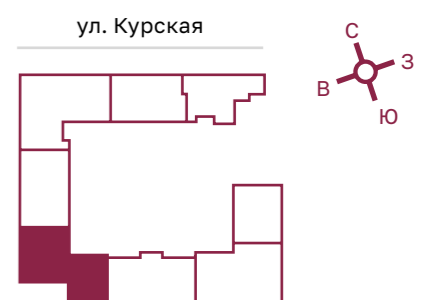
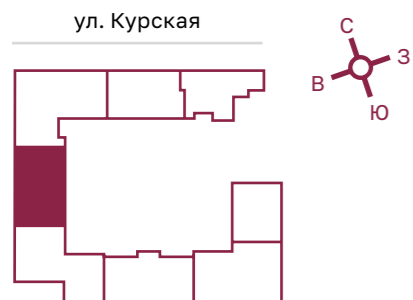
# ДОМ НА КУРСКОЙ



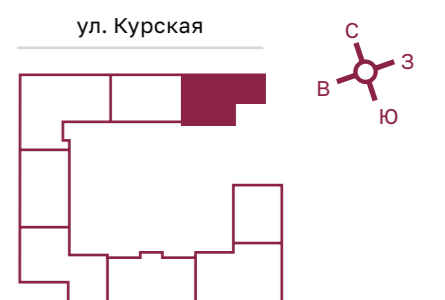
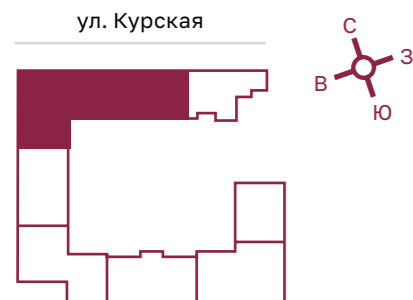
СЕКЦИЯ 5  
ЭТАЖИ 8

# ДОМ НА КУРСКОЙ

СЕКЦИЯ 4  
ЭТАЖИ 8



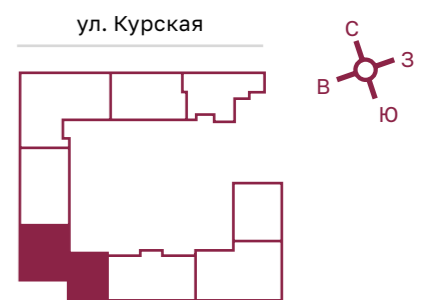
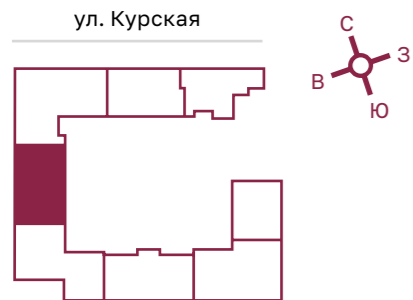
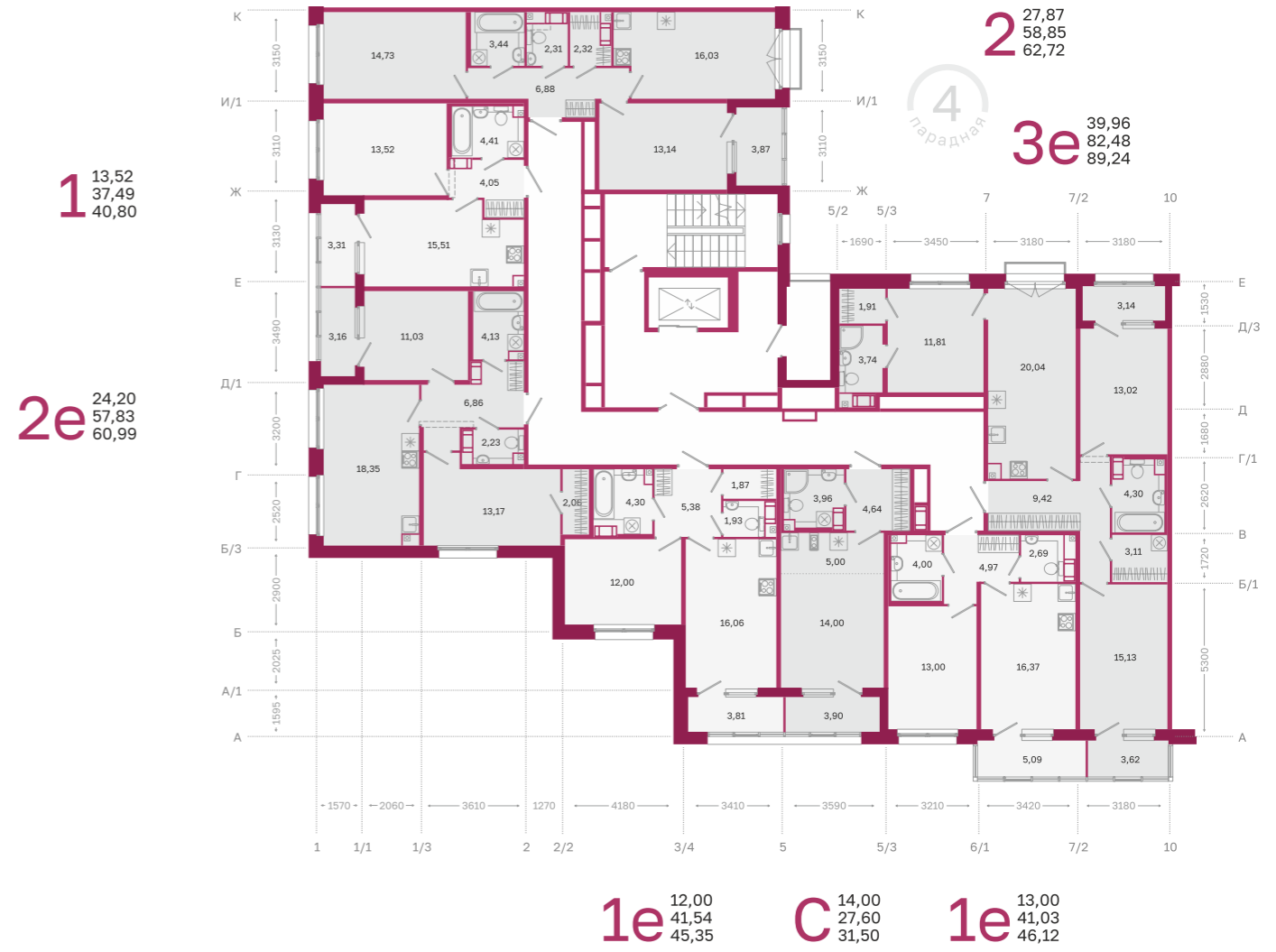
# ДОМ НА КУРСКОЙ



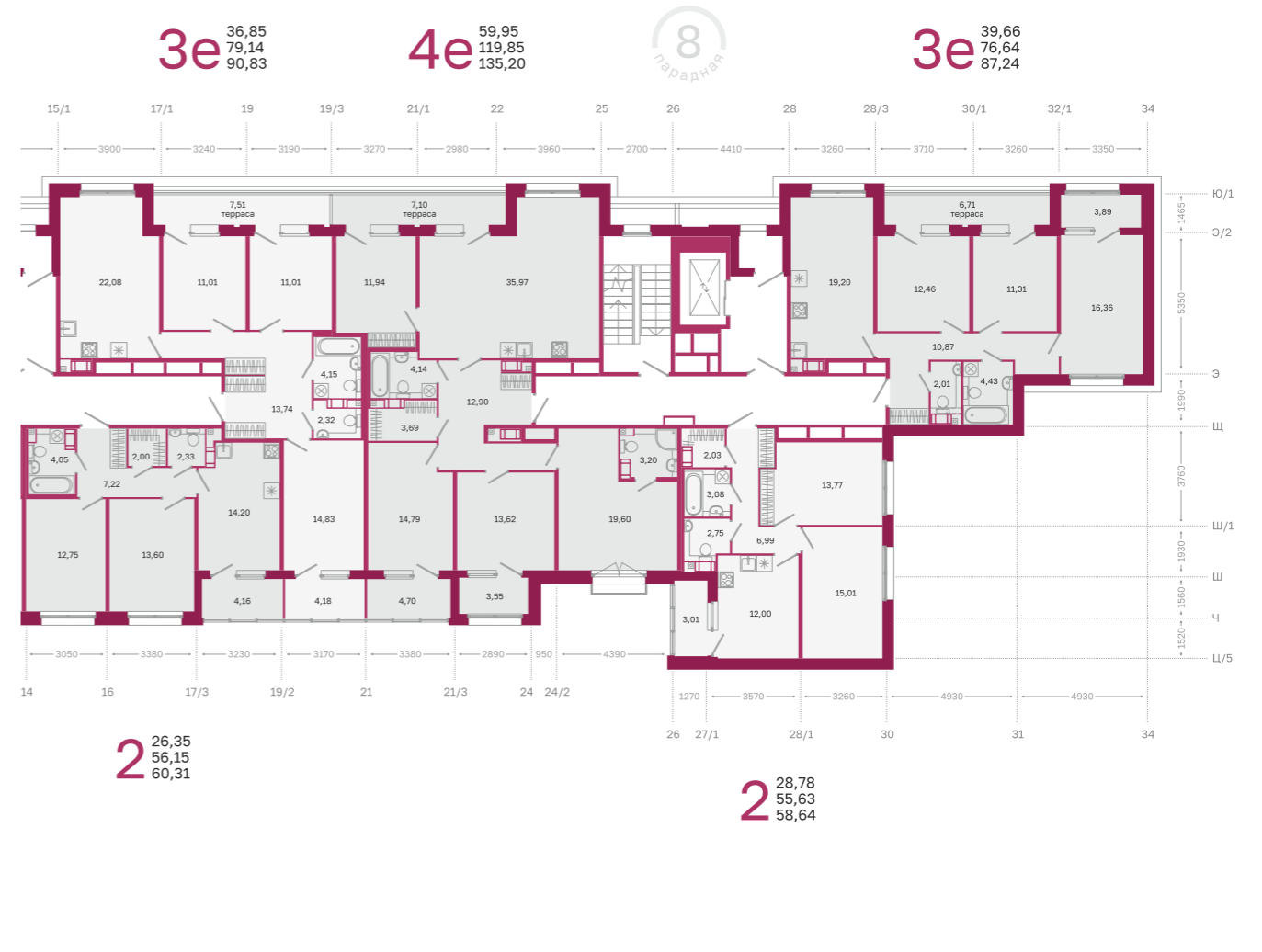
# ДОМ НА КУРСКОЙ



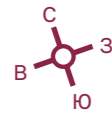
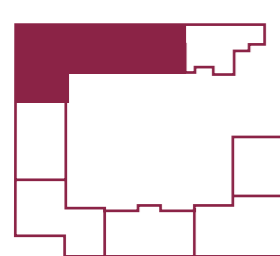
# ДОМ НА КУРСКОЙ



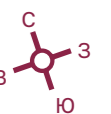
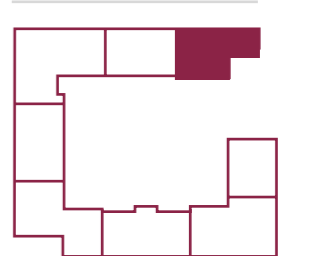
# ДОМ НА КУРСКОЙ



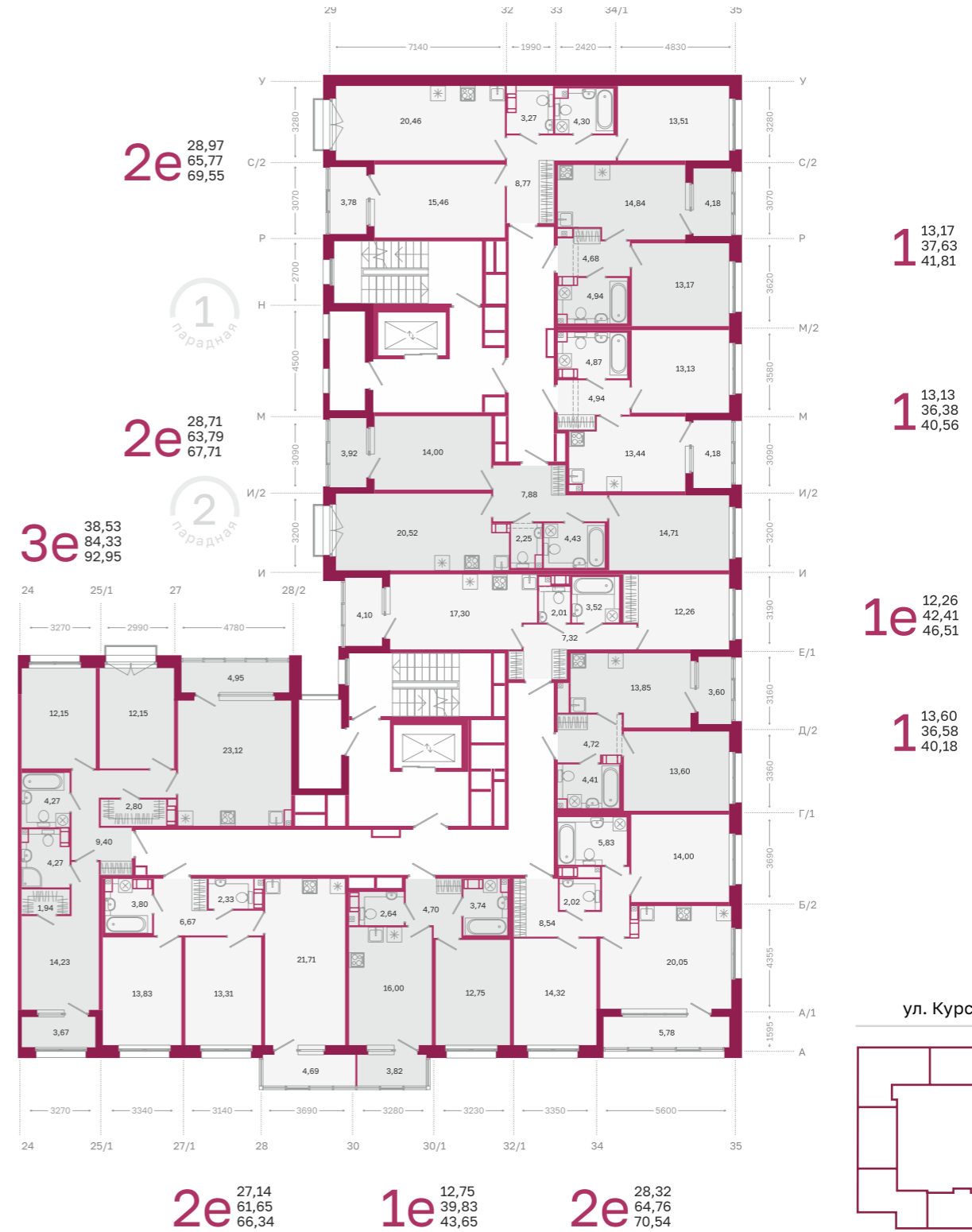
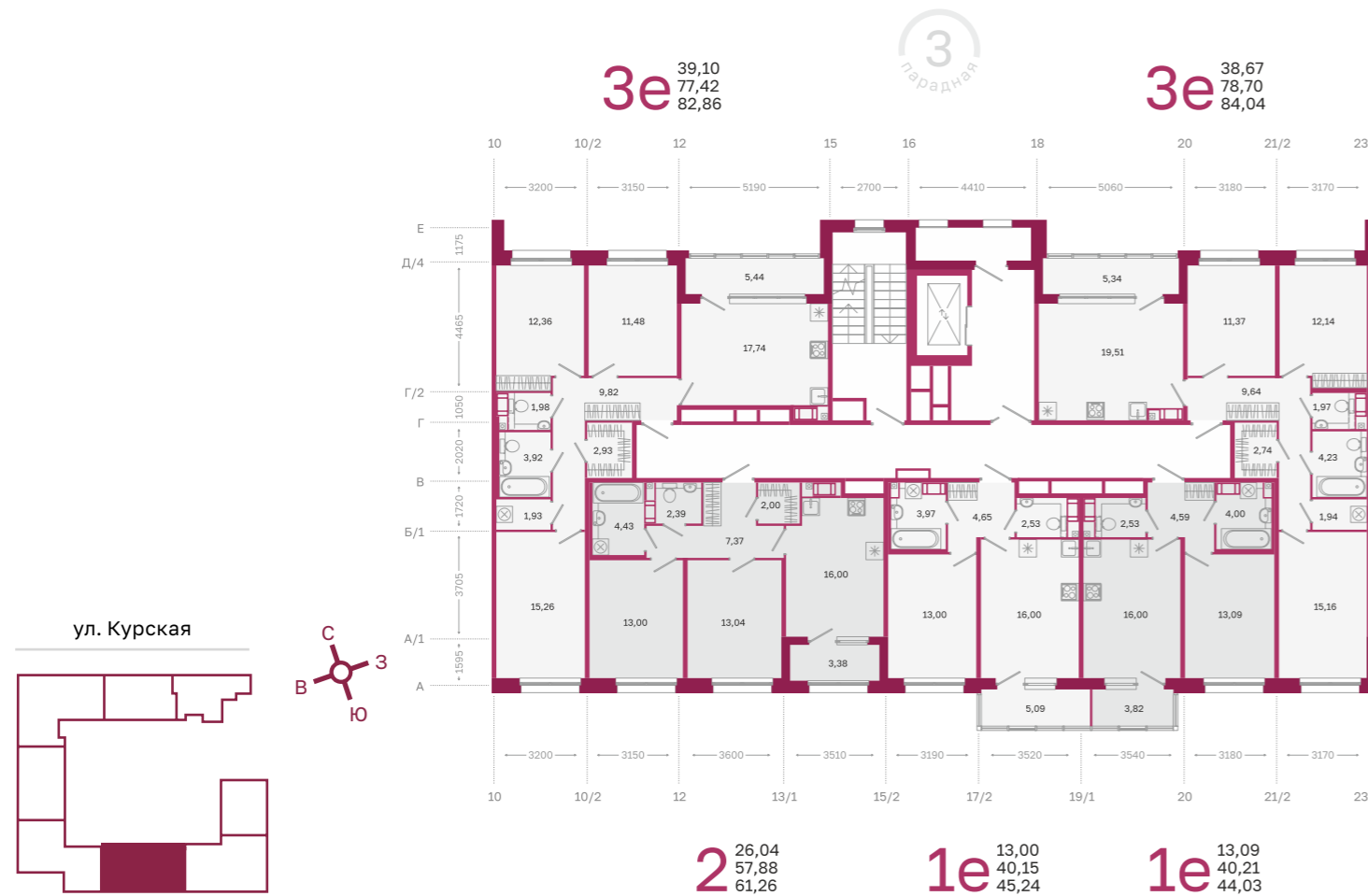
ул. Курская



ул. Курская

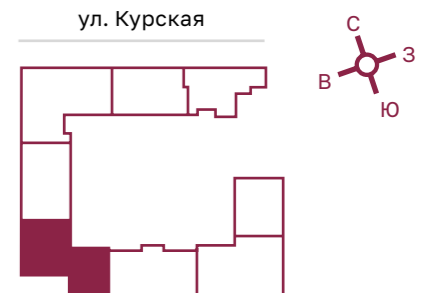
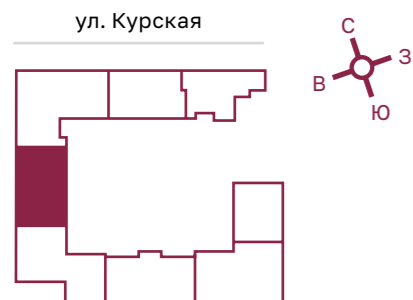
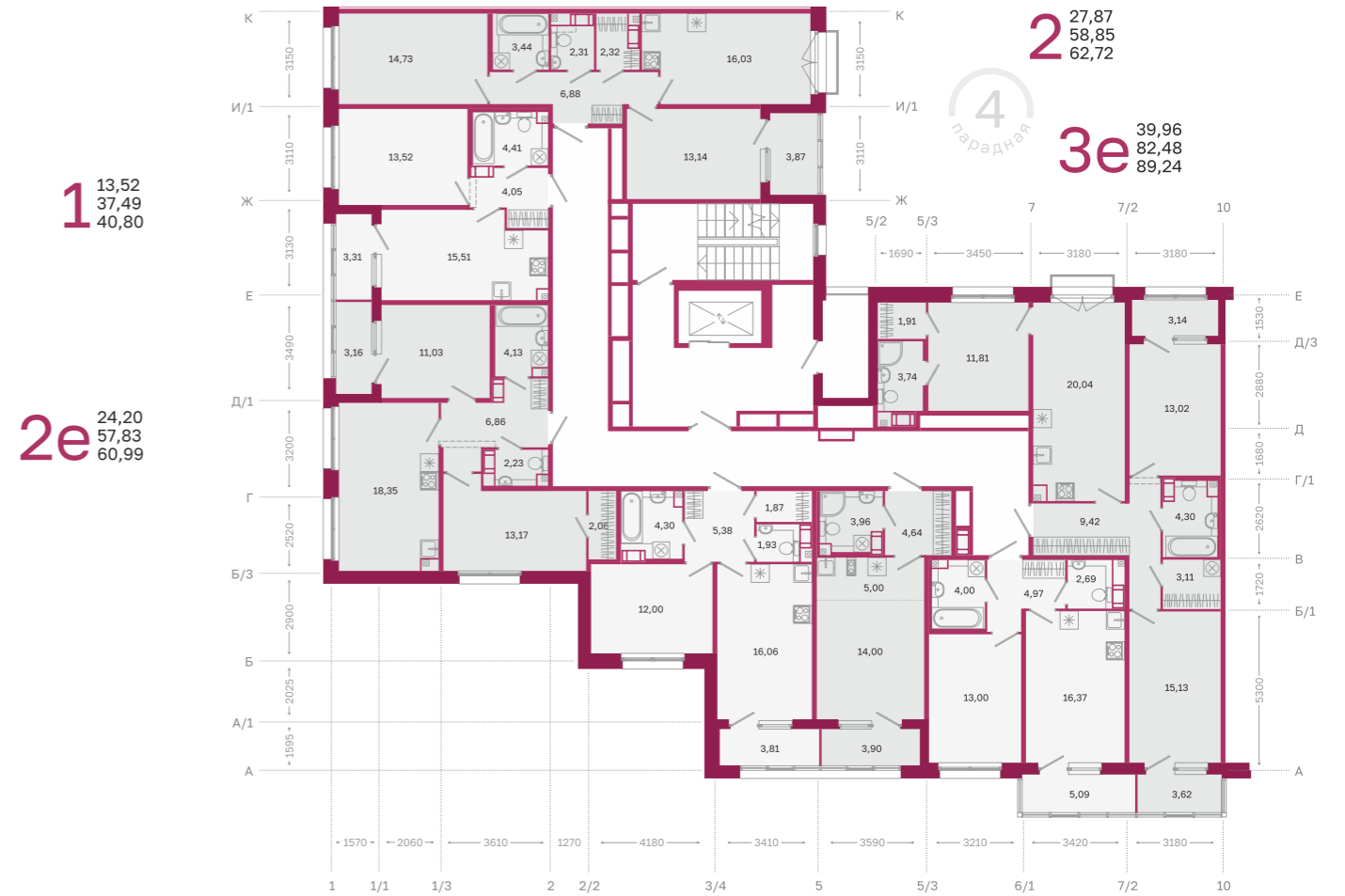


# ДОМ НА КУРСКОЙ

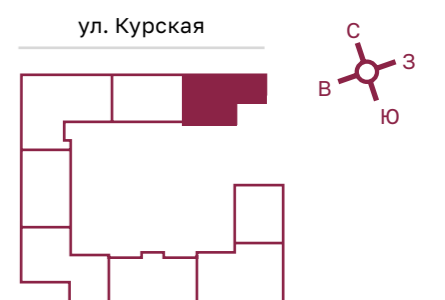
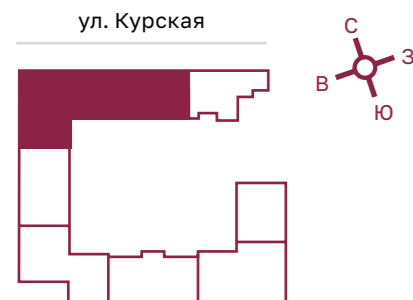
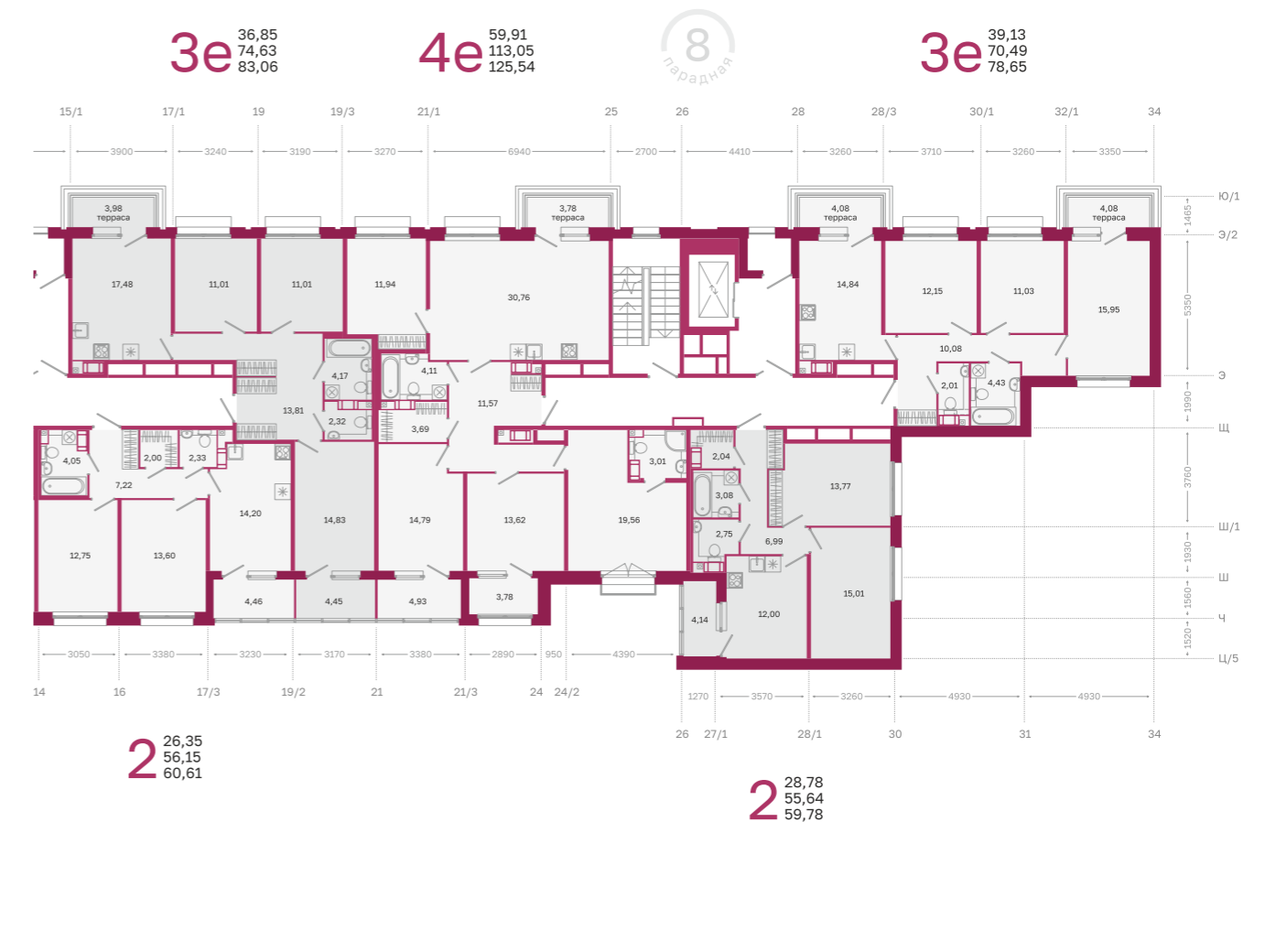




# ДОМ НА КУРСКОЙ



# ДОМ НА КУРСКОЙ



Группа компаний «КВС» начала свою историю в 2003 году как небольшая подрядная организация. Сегодня «КВС» – это один из крупнейших строительных холдингов Санкт-Петербурга и Ленинградской области, реализующий масштабные проекты комплексного освоения территорий. Мы строим не просто дома, а комфортную городскую среду, создавая современные жилые кварталы с развитой инфраструктурой, общественными пространствами и продуманными решениями для жизни.

Мы объединяем надежность, качество и передовые технологии, создавая не просто квадратные метры, а пространство для жизни. Наша философия выражена в слогане: «Строим мир – строим отношения». Это значит, что мы заботимся не только о качестве строительства, но и о формировании гармоничной среды, где люди чувствуют себя уютно, безопасно и счастливо.

## 21 ГОД

на рынке недвижимости. Наш опыт позволяет возводить комфортные дома для современных горожан.

## 2,2 МЛН М<sup>2</sup>

это сданные жилые дома, социальные объекты, коммерческая недвижимость.

## >22 ТЫС

счастливых семей проживает в домах, построенных «КВС».

Ипотека  
Рассрочка  
Трейд-ин  
Полная оплата  
Субсидии  
Материнский капитал



## ГЛАВНЫЙ ОФИС

ул. Грибалёвой, д. 9, к. 1  
станция метро «Лесная»

## ОТДЕЛ ПРОДАЖ

Пн – пт: 09:00 – 21:00  
Сб – вс: 10:00 – 19:00

**8 812 645 5555**

звонок по России  
бесплатный

[info@kvsspb.ru](mailto:info@kvsspb.ru)

Информация, представленная в настоящем буклете, носит исключительно рекламный характер, не является офертой или публичной офертой в соответствии со ст. 435, п. 2 ст. 437 ГК РФ. Указанные в настоящем буклете качественные характеристики, а также все варианты визуализации объекта не обладают признаками абсолютной идентичности проектной и рабочей документации на строительство объекта и размещены исключительно в рекламных целях. Качественные характеристики квартир и нежилых помещений отражены в проектной и рабочей документации, их необходимо уточнять при обращении в офис застройщика и подписании соответствующего договора с застройщиком. Актуальные условия продаж можно узнать у менеджеров отдела продаж. Застройщик: ООО СЗ «КВС», ИНН 7200000000, строительство по 214-ФЗ. Проектная декларация размещена на сайте [наш.дом.рф](http://наш.дом.рф).