


МИКРОГОРОД  
ЕВРОПЕЙСКОГО  
ФОРМАТА



## Гармония

квартал



 КУПИ  
ОНЛАЙН



«КВС» — это инвестиционно-строительный холдинг полного цикла. Компания работает на рынке Петербурга и Ленинградской области уже 19 лет. За это время были построены десятки жилых домов, детских садов, школ, дорог, бизнес-центров и многое другое.

В данный момент компания возводит жилые комплексы «ЮгТаун» в Пушкинском районе, «Любоград» в Стрельне, «Континенты» в Выборгском районе, клубный дом «Б57» в Московском районе, а также «Новое Сертолово» и «Ясно.Янино» во Всеволожском районе.

«КВС» сопровождает своих клиентов всегда: даже после того, как они приняли квартиру и получили ключи. У холдинга есть собственная управляющая компания «КВС-Сервис», которая заботится о комфорте жителей домов, и охранное предприятие «КВС-Безопасность», которое следит за спокойствием на территории.

### О «КВС» в цифрах:

**2 млн кв. метров:** это сданные жилые дома, социальные объекты, коммерческая недвижимость.

**> 20 тыс. счастливых семей** проживает в домах, построенных «КВС»

**> 600 человек работают**, чтобы люди могли жить в комфортном и современном доме

Дома «КВС» высоко ценят не только сами жители, но и коллеги — профессиональные строители. Компания ежегодно выигрывает престижные конкурсы и получает почетные премии, награды, дипломы и грамоты: среди них «Лидер строительного качества», «Доверие потребителя», «Надежный застройщик» и многие другие.

- очередь строительства
- школа
- детский сад
- досуговый центр
- паркинг

Дома заселены

Дома заселены

Дома заселены

Дома заселены

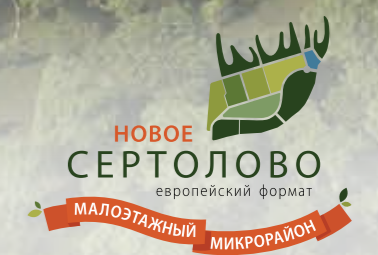
Дома заселены

Гармония  
квартал  
IV кв. 2023 г.

Школа на 825 мест построена!

Детский сад на 210 мест построен!

IV очередь. 3 Ж.Г.  
II кв. 2023 г.





57,96 Га	249 335 м²	0,51	2700	2425	1/3
площадь микрорайона	площадь жилой застройки	плотность застройки*	квартир	парковочных мест	территории отдана под озеленение

\* 5100 м² помещений на 1 га земельного участка

## Новое Сертолово

### малоэтажный район. зеленый микрорайон

«Новое Сертолово» – малоэтажный микрорайон от «КВС» с богатой собственной инфраструктурой.

Концепция проекта – зеленый микрорайон, где человек может полноценно отдохнуть от работы, учебы и активной жизни в мегаполисе.

Тишина, чистый воздух, занятия спортом, прогулки, бытовая инфраструктура в шаговой доступности, вовлеченность в социальную

жизнь — все это доступно без потери стандартов качества жизни горожанина.

Центром микрорайона станет большая общественная зона. Здесь строится общеобразовательная **школа на 825 мест**, уже открыт один **детский сад на 210 мест** и планируется второй. Для отдыха и досуга жителей предусмотрен стадион, баскетбольные и теннисные площадки, современные детские игровые городки, зеленые площадки со скамейками и тематическими скульптурами, уютная экотропа.

01, 02  
Общеобразовательная школа на 825 мест

03  
Готовый детский садик на 210 мест

Микрорайон Сертолово-2, ул. Мира, участок 19 г. Сертолово Всеволожского района ЛО.

Застройщик:  
ООО «Специализированный застройщик «КВС-Сертолово», ОГРН 1127847296389.

Генеральный подрядчик:  
ООО «КВС-Строй».

Проектировщик:  
ООО «СМ-Проект».

Привлечение денежных средств осуществляется путем заключения договора ДДУ с регистрацией в Росреестре.

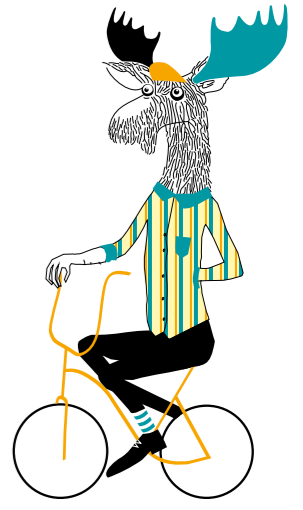




## Транспортная доступность

Микрорайон «Новое Сертолово» находится во Всеволожском районе Ленинградской области. До ближайших станций метро — «Парнас», «Озерки» и «Проспект Просвещения» — можно добраться за 27 минут. До метро «Озерки» прямо от микрорайона курсирует автобус №678.

Транспортная сеть Сертолово представлена Восточно-Выборгским шоссе, которое соединяет северные районы Санкт-Петербурга и скоростную автодорогу «Скандинавия». По улице Песочной и далее по Горскому шоссе можно быстро добраться до ЗСД. По Выборгскому шоссе — до КАД.





## Экология района

Сертолово расположено в окружении лесов, парков, озер. Рядом протекает река Черная. К северу от города находятся озеро Сарженское, Медное озеро, Светлое озеро, на юге — Большое, Среднее и Малое Осиновые озера.

Микрорайон строится в окружении густых хвойных и смешанных лесов, богатых грибами и ягодами. Насобирать лукошко белых или корзинку черники можно, просто отправившись на неспешную прогулку по окрестностям.

## Экотропа

В окрестностях «Нового Сертолово» проложена экологическая тропа «ЗАПОВЕДНЫЙ ЛАБИРИНТ». Прогулочный маршрут проходит по чудесному лесу, по пути организованы уютные места отдыха, установлены качели и живописные скульптурные группы животных, обитающих в здешних местах, через ручейки и овраги перекинuty мостики.

Вход в «Заповедный лабиринт» оформлен сказочными воротами с информационными стендами, рассказывающими об окружающей природе. Общая протяженность тропинок, формирующих маршрут – около трех километров.



01  
Вид с высоты  
птичьего полета

03  
Экологическая тропа  
«Заповедный лабиринт»



01

## Архитектура микрорайона

Все дома жилого микрорайона выполнены в едином стиле, сочетающем классические элементы, лаконичность и современную функциональность. Генеральный проектировщик объекта — «Архитектурная Мастерская Цыцина». Пять очередей строительства выделены разными цветовыми решениями фасадов.

Особой гордостью микрорайона «Новое Сертолово» является собственный просветительский проект — музей под открытым небом. Он представляет собой изображения знаковых достопримечательностей Ленинградской области, которые украшают торцы домов.



02



03

01–03  
Проверенный временем  
классический стиль

## Музей под открытым небом

«МУЗЕЙ ПОД ОТКРЫТЫМ НЕБОМ» — это отличная возможность познакомиться с культурой и историей Ленинградской области, не выезжая из своего микрорайона.

Около каждого изображения есть собственный QR-код. Благодаря ему можно узнать подробности о достопримечательностях: достаточно открыть код на смартфоне и перейти на страницу с описанием.



Инструкция  
по пользованию  
QR-кодом



Ищите программу  
для чтения QR-кода  
в магазине приложений

Сканируйте  
QR-код при помо-  
щи камеры

Информация  
на экране  
смартфона





## Новое Сертолово — среда обитания

«Новое Сертолово» — малоэтажный микрорайон, соразмерный человеку.

Пяти- и четырехэтажные жилые корпуса спроектированы в виде небольших каре и делят пространство на дворы с отдельными въездами.

Территория украшена цветниками, малыми архитектурными формами и скульптурами в «лесной» тематике. Сеть удобных пешеходных дорожек делает «Новое Сертолово» комфортным для долгих прогулок.

Микрорайон отличается богатой инфраструктурой: здесь есть все для комфортной и интересной жизни. На территории открыт **собственный торговый комплекс**, где есть магазины «Магнит» и «Магнит Косметик», Fix Price, магазин детских товаров, магазин техники, оптика, сервисный центр, аптеки и многое другое.

Кроме того, на первых этажах корпусов располагаются булочные, пекарни, фермерские магазины, детские центры и многое другое. Для комфорта автомобилистов предусмотрено 1 575 парковочных мест.



01



01  
Торговый центр введен в эксплуатацию





2 место

«Очень люблю свой город, его виды, природу. В этом году я выпустился из своего детского сада №3. Я туда ходил целых 4 года. С теплотой и хорошими эмоциями буду его вспоминать».

Матвей Кузнецов, 7 лет

## Новое Сертолово глазами детей

В «Новом Сертолово» уже живут около 4 тысяч человек: многие из них — семьи с детьми. Этим летом сотрудникам компании «КВС» пришла идея провести конкурс рисунков среди маленьких жителей микрорайона. Участникам нужно было нарисовать свой дом, двор или любимое место, которое находится неподалеку от комплекса.

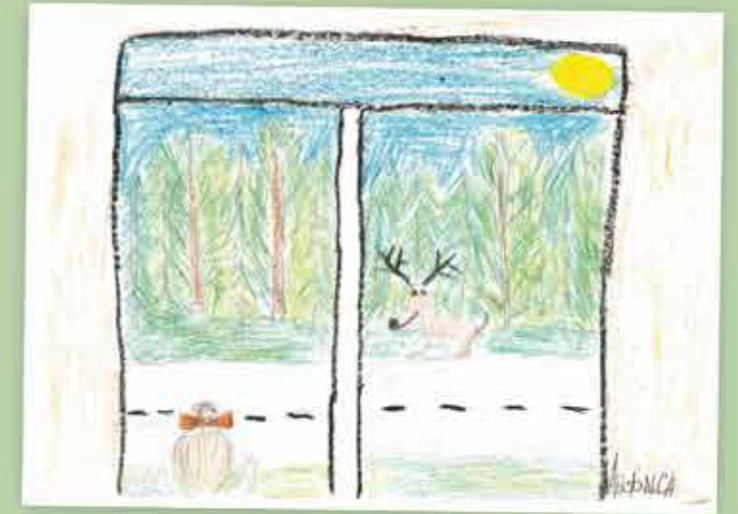
В компанию пришло более двадцати рисунков: это были живописные виды из окна, уютные игровые площадки, лесные пейзажи и скульптуры с любимой всеми экотропы — забавное семейство ежей и лось на велосипеде. Выбрать победителей было непросто, но жюри все-та-

ки определило тройку лучших: ими стали Настя Мурунова, Матвей Кузнецов и Анфиса Анিকেева.

Обложку буклета квартала «Гармония» украшает портрет Матвея Кузнецова, который держит в руках свой рисунок. На акварельной картине — скульптура лоса с лосенком, разноцветный детский сад, голубое небо и зелень. Теплые сочные краски удивительно точно передают уют и камерность «Нового Сертолово». Глядя на этот рисунок, ты будто чувствуешь свежий запах леса и тепло ласкового летнего солнца. Прямо за спиной Матвея — тот самый вид, который вдохновлял маленького художника.



1 место Анастасия Мурунова, 16 лет



3 место Анфиса Анিকেева, 6 лет

## Работы других участников



Мирослав Егоров, 10 лет



Арина Столина, 13 лет



Варвара Мосягина, 5 лет



Ульяна и Варвара Гаязовы, 5 лет

## Жизнь в «Гармонии»

«Гармония» — это последний и самый комфортный для жизни квартал в микрорайоне «Новое Сертолово». Он поставит итоговую точку в грандиозном объекте, который признан одним из лучших проектов комплексного развития территории. Квартал «Гармония» состоит из двух корпусов высотой 4-5 этажей. Дома имеют оригинальный облик, соответствующий общей стилистике квартала, но при этом индивидуальный. Для фасадов выбраны нежно-салатовые тона в сочетании с серыми и белыми оттенками.

Особое преимущество будущих жителей «Гармонии» — возможность сразу после получения ключей переехать в заселенный, развитый и благоустроенный микрорайон. В «Новом Сертолово» уже построен детский сад и школа. Вместе с домами квартала «Гармония» будет возведен второй детский сад. Все это позволит жителям наслаждаться комфортом с самого первого дня.

Гармония  
квартал

# Гармония

квартал



## Ландшафтный дизайн

Дворы обоих корпусов квартала «Гармония» не похожи друг на друга: они отличаются наполнением и благоустройством. Это позволит детям разнообразно и весело проводить время и сделает придомовое пространство любимым местом для прогулок и отдыха.

Концепция закрытого двора, недоступного машинам и посторонним, гарантирует безопасность детей и спокойствие родителей.



Ворота с калиткой



Зона отдыха

Детская площадка



Ворота с калиткой



Физкультурная площадка



Зона отдыха

Физкультурная площадка



Детская площадка (для младших школьников)



Детская площадка (для дошкольников)



Шлагбаум





## Первый двор

Планировка двора первого дома строга и геометрична. Здесь есть две детские площадки — для малышей и для ребят постарше, спортивные зоны с тренажерами, а также обособленные пространства для спокойного отдыха.

## Второй двор

Планировка второго двора — это плавные линии и формы. Создатели этого пространства вдохновлялись стихиями суши и моря. Спокойная часть двора символизирует сушу: здесь разместились элементы геопластики, островные скамейки и прогулочная дорожка. В части, символизирующей море, расположены игровые и спортивные площадки.





## Технические решения

Квартал «Гармония» строится с использованием надежных материалов и современных инженерных решений. Класс энергоэффективности домов — В (высокий). В квартирах всегда будет комфортная температура, при этом ресурсы будут расходоваться экономно, а плата за коммунальные услуги будет невысокой.



**КЛАСС В**  
Класс В высокий



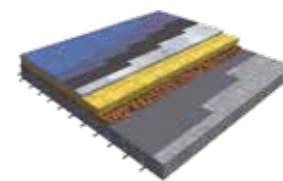
**Вертикальная двухтрубная разводка** с установкой стальных панельных радиаторов. Радиаторы с термостатическим клапаном позволяют регулировать температуру воздуха в помещении.



**Индивидуальные тепловые пункты (ИТП)** с автоматизированными системами управления регулируют параметры отопления в зависимости от погоды. На улице стоят специальные датчики, которые измеряют температуру воздуха и передают сигнал о необходимом повышении или понижении подачи тепла. Кроме того, горячая вода «готовится» прямо в доме, что минимизирует потери тепла при транспортировке воды от источников теплоснабжения.

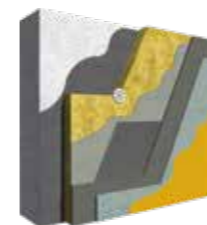


**Индивидуальные счетчики тепла**, тепла, электроэнергии, горячей и холодной воды позволяют контролировать потребление ресурсов и платить только за те, что были потрачены в течение месяца.



### Продуманное утепление кровли.

Тепло в доме всегда поднимается вверх, поэтому грамотное утепление кровли может снизить теплопотери до 30%. В пироге нашей кровли используется два слоя утеплителя: один укладывается на другую так, чтобы перекрыть стыки на предыдущем слое и исключить теплопотери.



### Эффективный утеплитель стен.

Мы используем современный утеплитель марки Rockwool Фасад Баттс (или аналог), который обладает высокими теплосберегающими свойствами, экологичен, негорюч, долговечен, не дает усадки и не деформируется в течение всего срока службы, что исключает возможное образование мостиков холода. Кроме того, волокнистое строение плит способно поглощать акустические волны и снижать уровень шума.



**Остекление витражей:** стекло — Stopsol Phoenix Clear.



**Окна ПВХ** с однокамерным стеклопакетом.



**Лифты Steimberg.** Несмотря на то, что высота домов — всего 4-5 этажей, в каждой парадной будет установлен лифт производства Steimberg или аналог скоростью 1 м/с.



**Видеонаблюдение.** Для безопасности жителей предусмотрено видеонаблюдение в холлах первых этажей, входной группе, в каждом лифте и во дворах.



01



02



03

## Дизайн холлов и лифтов

Парадные и холлы оформлены в мягких природных тонах, которые создают ощущение комфорта и уюта.

Для стен выбрана светло-бежевая плитка с имитацией дерева. В качестве ярких акцентов выступают почтовые ящики и таблички с номерами этажей, имеющие сочно-зеленый цвет. Изюминка интерьера — пейзаж с изображением леса, залитого солнцем.

Зеркала и прозрачные входные группы, благодаря которым в холлы проникает большое количество естественного света, делают помещения визуально просторнее. Кроме того, такое решение станет дополнительной гарантией безопасности.

Входы в парадные расположены на уровне земли, а на лифте можно подняться даже на первый этаж. Это обеспечит комфорт всем жителям, включая пожилых людей, маленьких детей и родителей с колясками.

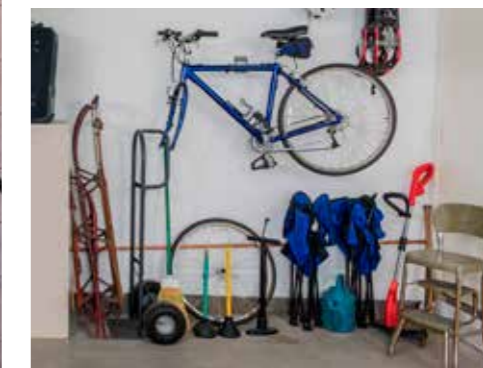
Компания «КВС» также позаботилась о четвероногих жителях «Гармонии». На первых этажах, прямо у входа, обустроены удобные лапомойки. Здесь питомцы смогут принять освежающий душ после прогулки, чтобы заходить в дом чистыми. Это позволит сохранить порядок в парадных даже в дождливое время года.



04

## МЕСТА ДЛЯ ХРАНЕНИЯ

Для особого комфорта жителей квартала «Гармония» предусмотрены удобные кладовые. На выбор представлены варианты разных площадей: от компактных, около 2 кв. м, до просторных, около 6 кв. м. Здесь будет удобно хранить крупные сезонные вещи, спортивный инвентарь, а также то, что используется редко. Такое решение позволит освободить место в квартире. К примеру, на балконе можно будет обустроить небольшой кабинет или уютную лаундж-зону.



*Цвета и фактуры материалов отделки могут незначительно отличаться от представленных.*

01–04  
Отделка парадных и холлов



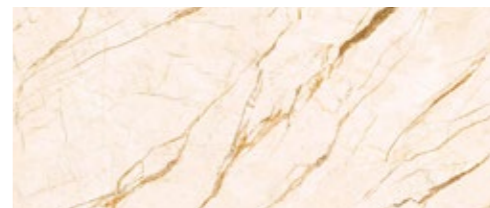


01–02  
Пример меблировки

03  
Элементы отделки

04  
Отделка санузла

01



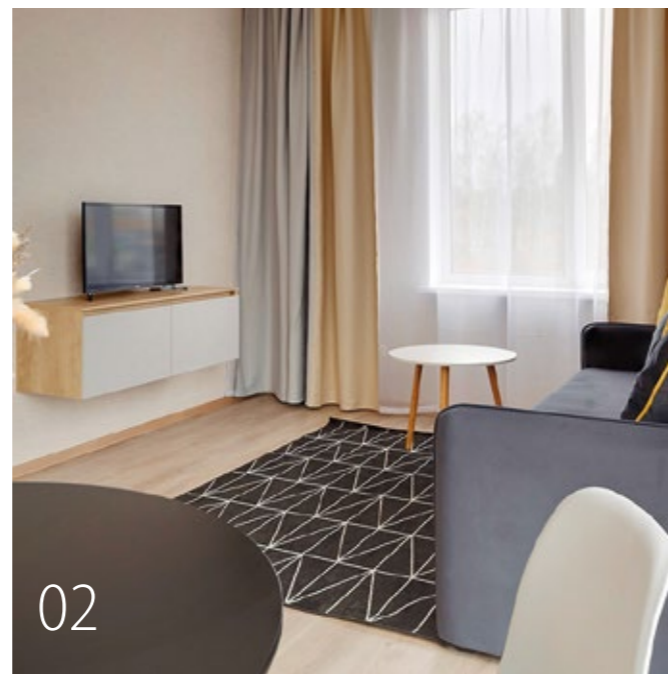
03

НОВОЕ СЕРТОЛОВО 31

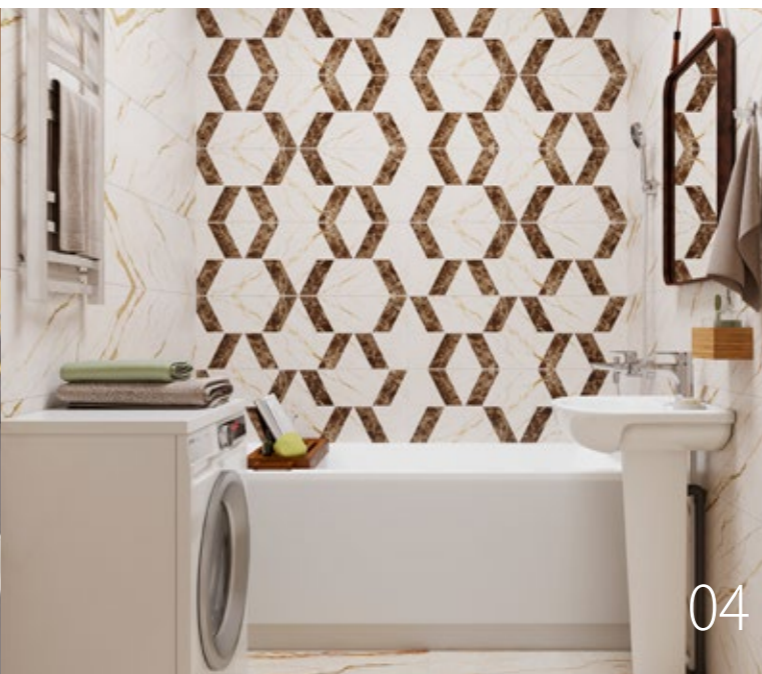
## Отделка квартир

В микрорайоне «Новое Сертолово» все квартиры сдаются с чистовой отделкой, выполненной по стандартам «КВС». Для последнего квартала «Гармония» использованы обновленные чистовые материалы: еще более стильные, качественные и современные. Они станут прекрасным фоном для любых интерьерных решений.

Переехать и отпраздновать новоселье можно почти сразу после получения ключей: достаточно только купить необходимую мебель и технику. При желании комплекты можно заказать у партнеров «КВС»: это позволит переехать еще быстрее. Отсутствие в доме шумных ремонтных работ, строительной пыли и грязи сделает жизнь в квартале «Гармония» комфортной с самого первого дня.



02



04

- Стены в комнатах, коридорах и кухнях — обои
- Пол в комнатах, коридорах и кухнях — ламинат
- Пол и стены в санузлах — керамическая плитка
- Потолок — окрашенный (в санузлах и на кухне — влагостойкой краской)
- Остекленные балконы и лоджии — установка алюминиевых витражных конструкций
- Окна и балконные двери — ПВХ
- Счетчики воды и электричества в каждой квартире
- Металлические входные двери в квартиры
- Межкомнатные деревянные шпонированные двери

ДОМ ОДЕТ

СЕВЗАП  
МЕБЕЛЬ

ПЕРВАЯ  
МЕБЕЛЬНАЯ



## Первая квартира

Студия 22-27 м<sup>2</sup>  
1К кв. 30-40 м<sup>2</sup>

Идеальный вариант для первого жилья — студия или однокомнатная квартира. В квартале «Гармония» такие варианты отличаются эргономичными планировками, которые обеспечат максимально рациональное использование пространства.

Большинство студий имеют площадь около 27 кв. м и два окна. Это позволит без труда разместить в квартире все необходимое, а также разделить пространство на зоны спальни и кухни. Среди однокомнатных квартир представлены варианты классического и европейского формата.

Во всех планировках предусмотрены специальные места для установки гардеробных.





## Для пары с ребенком

2К кв. 49-61 м<sup>2</sup>

Двухкомнатная квартира — оптимальный вариант для семьи из трех человек. В квартале «Гармония» представлены планировки классического и европейского формата. Первый вариант подойдет тем, кому важнее просторные спальни, второй — тем, кому необходима просторная кухня для семейных ужинов и душевных посиделок с друзьями.



Цвета и фактуры материалов отделки могут незначительно отличаться от представленных. Мебель и предметы интерьера в состав отделки не входят.



## Для большой семьи

3К кв. 64–80 м<sup>2</sup>

Просторная трехкомнатная квартира — отличное жилье для семьи с несколькими детьми. В квартале «Гармония» есть варианты площадью до 80 кв. метров, с двумя большими балконами, широкими коридорами и отдельными помещениями для гардеробных.

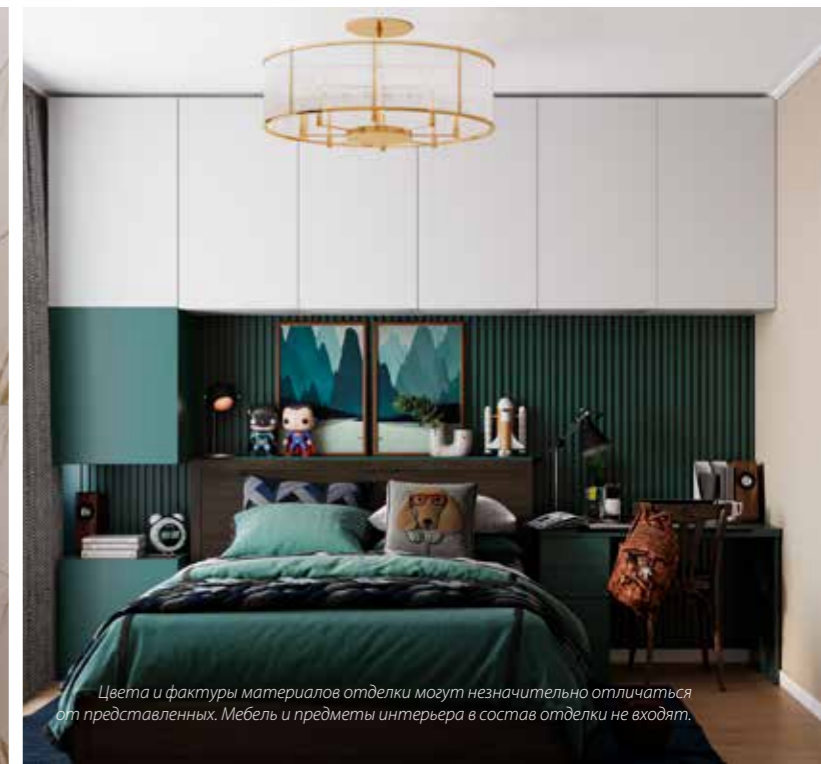
### Бонус: для любителей простора

Ценители простора оценят варианты с трехметровыми потолками. В квартале «Гармония» таким преимуществом обладают все квартиры на пятых этажах. Высокие потолки подарят ощущение свободы и позволят воплотить самые разные интерьерные решения.

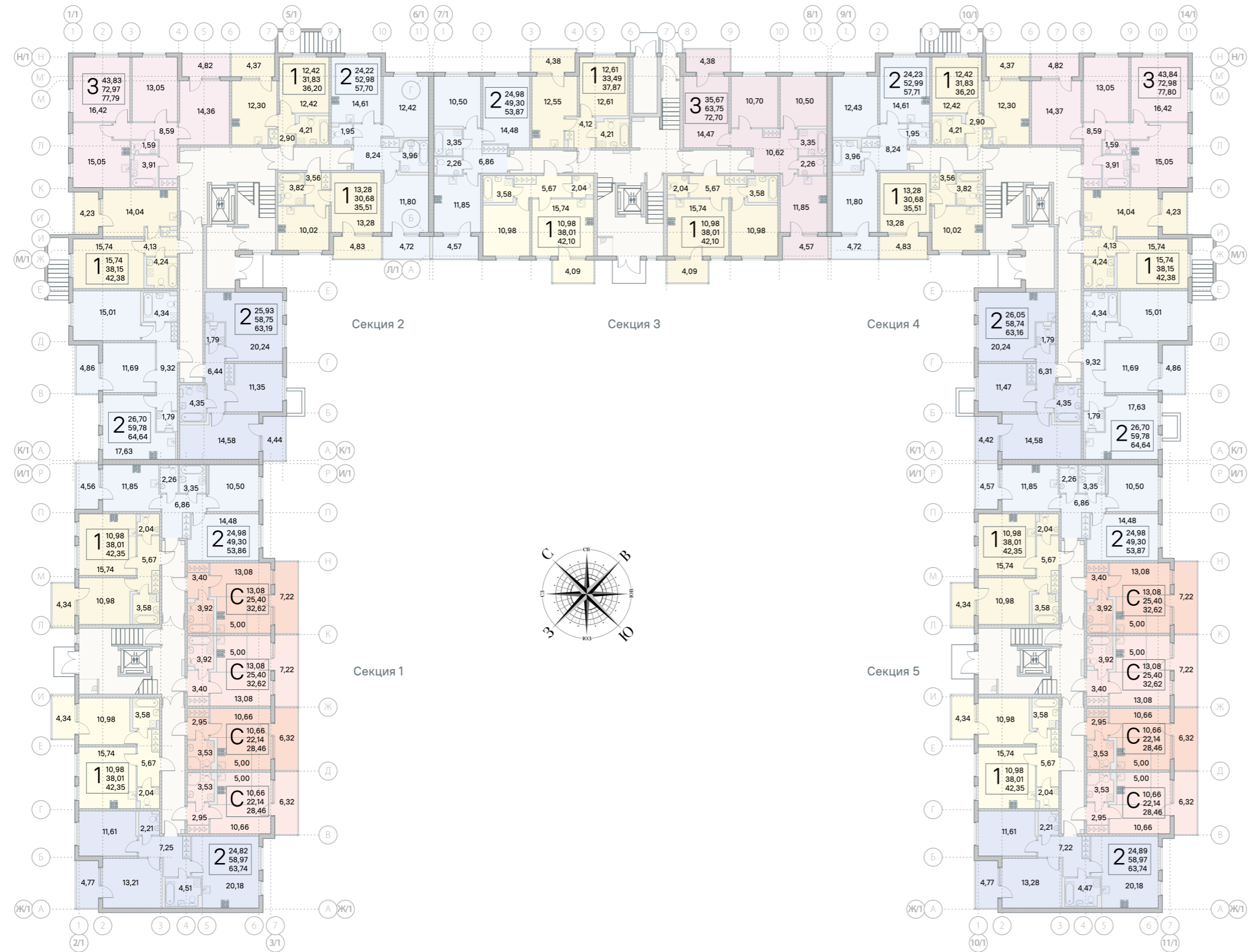
Высота  
потолков



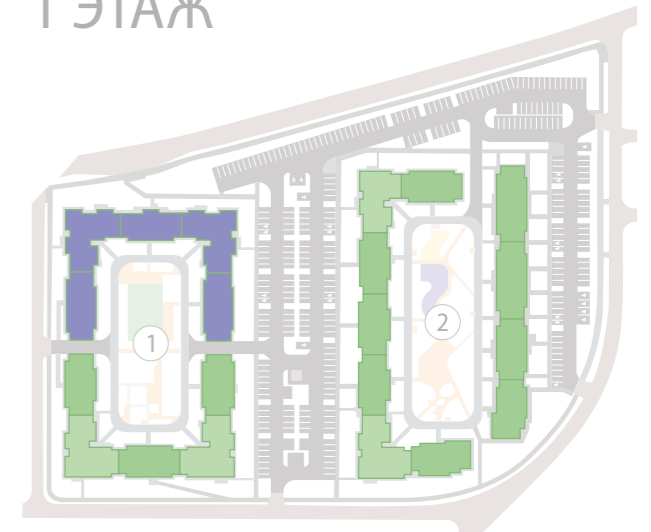
3 м



*Цвета и фактуры материалов отделки могут незначительно отличаться от представленных. Мебель и предметы интерьера в состав отделки не входят.*



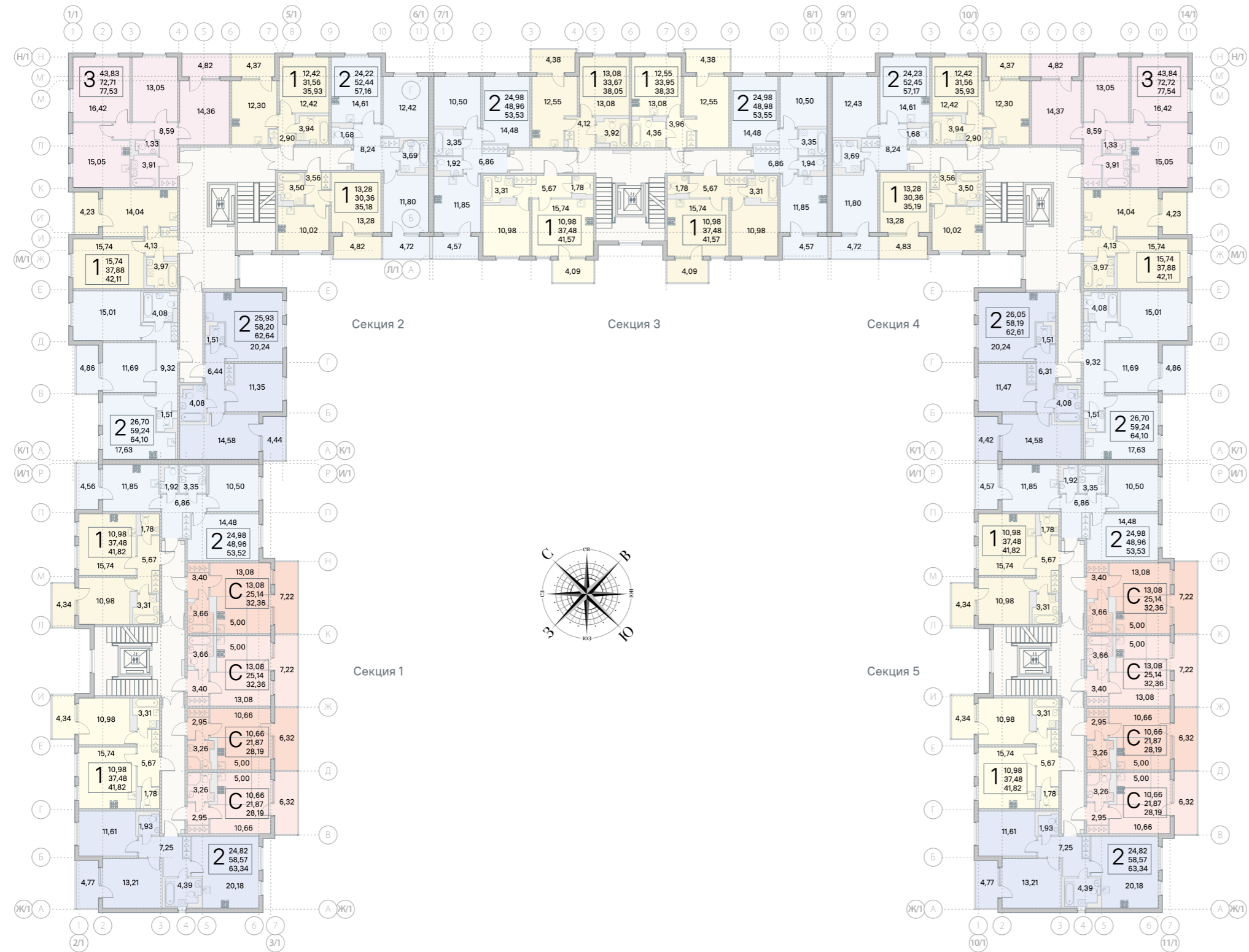
# КОРПУС 1 СЕКЦИИ 1-5 1 ЭТАЖ



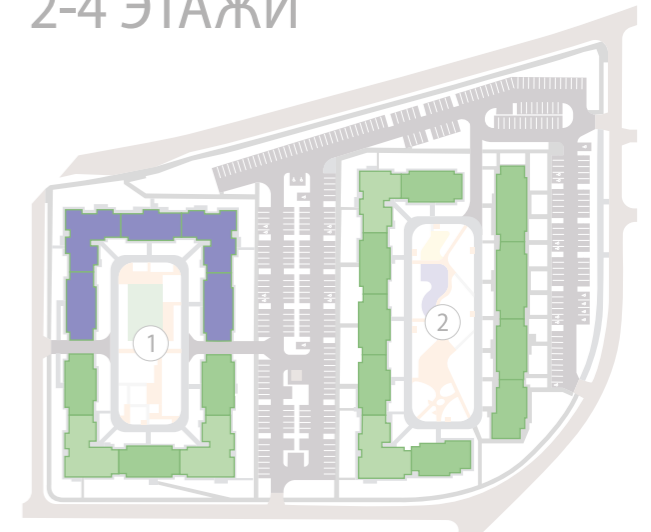
- С – студия
- 1К квартира
- 2К квартира
- 3К квартира
- кладовые помещения
- коммерческие помещения
- МОП – места общего пользования

2	25,98	54,83	59,79
— жилая площадь			
— площадь без балкона и лоджии			
— площадь с балконом и лоджией			
— количество комнат			

\* Размеры и конфигурация помещений могут незначительно отличаться от представленных.



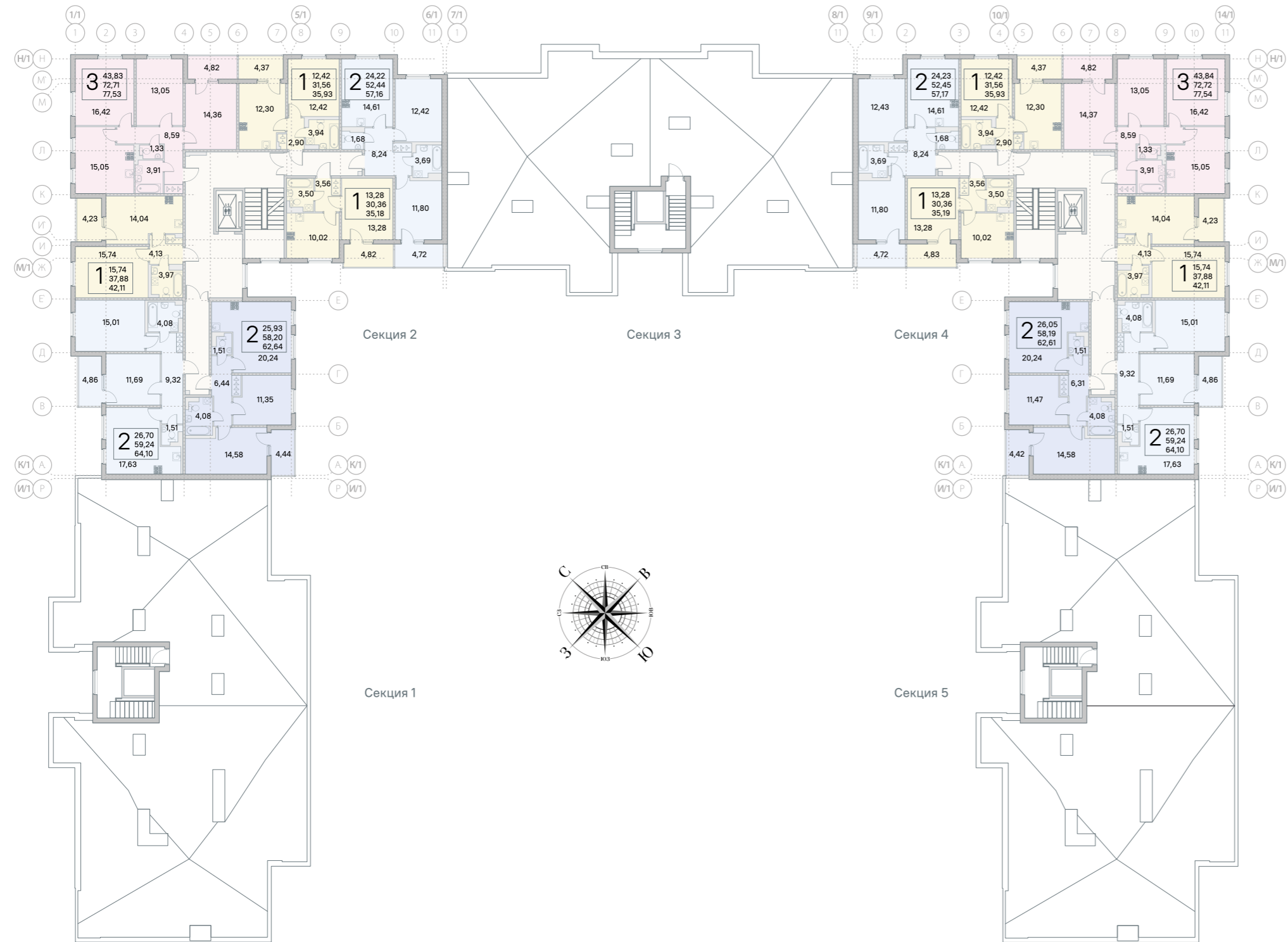
# КОРПУС 1 СЕКЦИИ 1-5 2-4 ЭТАЖИ



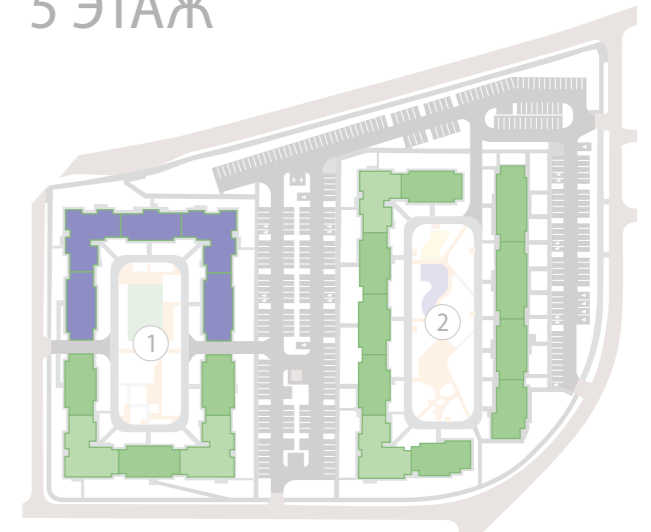
- С – студия
- 1К квартира
- 2К квартира
- 3К квартира
- кладовые помещения
- коммерческие помещения
- МОП – места общего пользования

<b>2</b>	25,98	– жилая площадь
	54,83	– площадь без балкона и лоджии
	59,64	– площадь с балконом и лоджией
		– количество комнат

\* Размеры и конфигурация помещений могут незначительно отличаться от представленных.



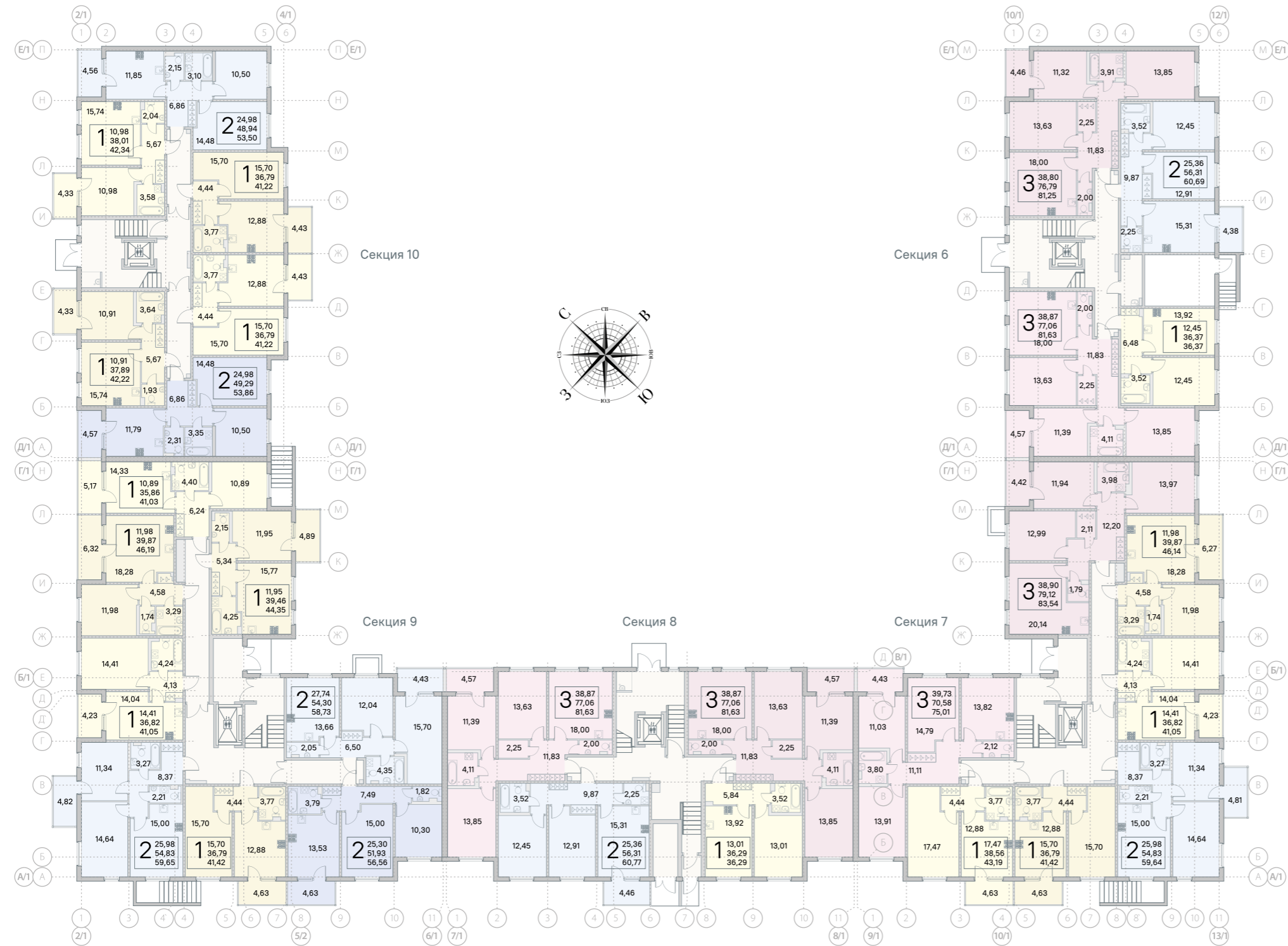
# КОРПУС 1 СЕКЦИИ 1-5 5 ЭТАЖ



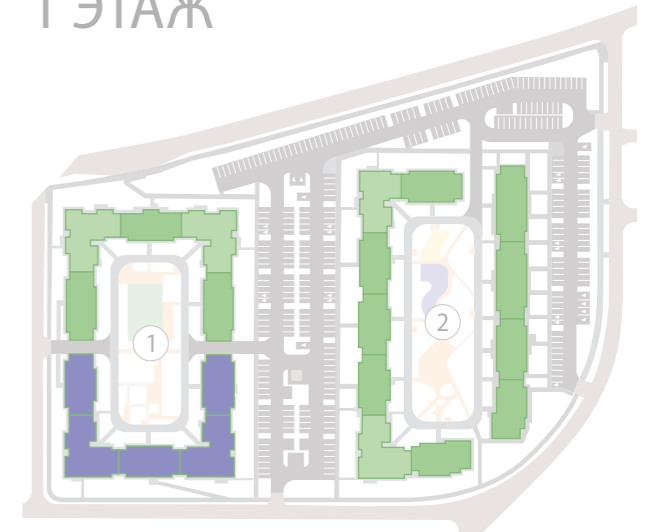
- С – студия
- 1К квартира
- 2К квартира
- 3К квартира
- кладовые помещения
- коммерческие помещения
- МОП – места общего пользования

<b>2</b>	25,98	– жилая площадь
	54,83	– площадь без балкона и лоджии
	59,64	– площадь с балконом и лоджией
		– количество комнат

\* Размеры и конфигурация помещений могут незначительно отличаться от представленных.



# КОРПУС 1 СЕКЦИИ 6-10 1 ЭТАЖ

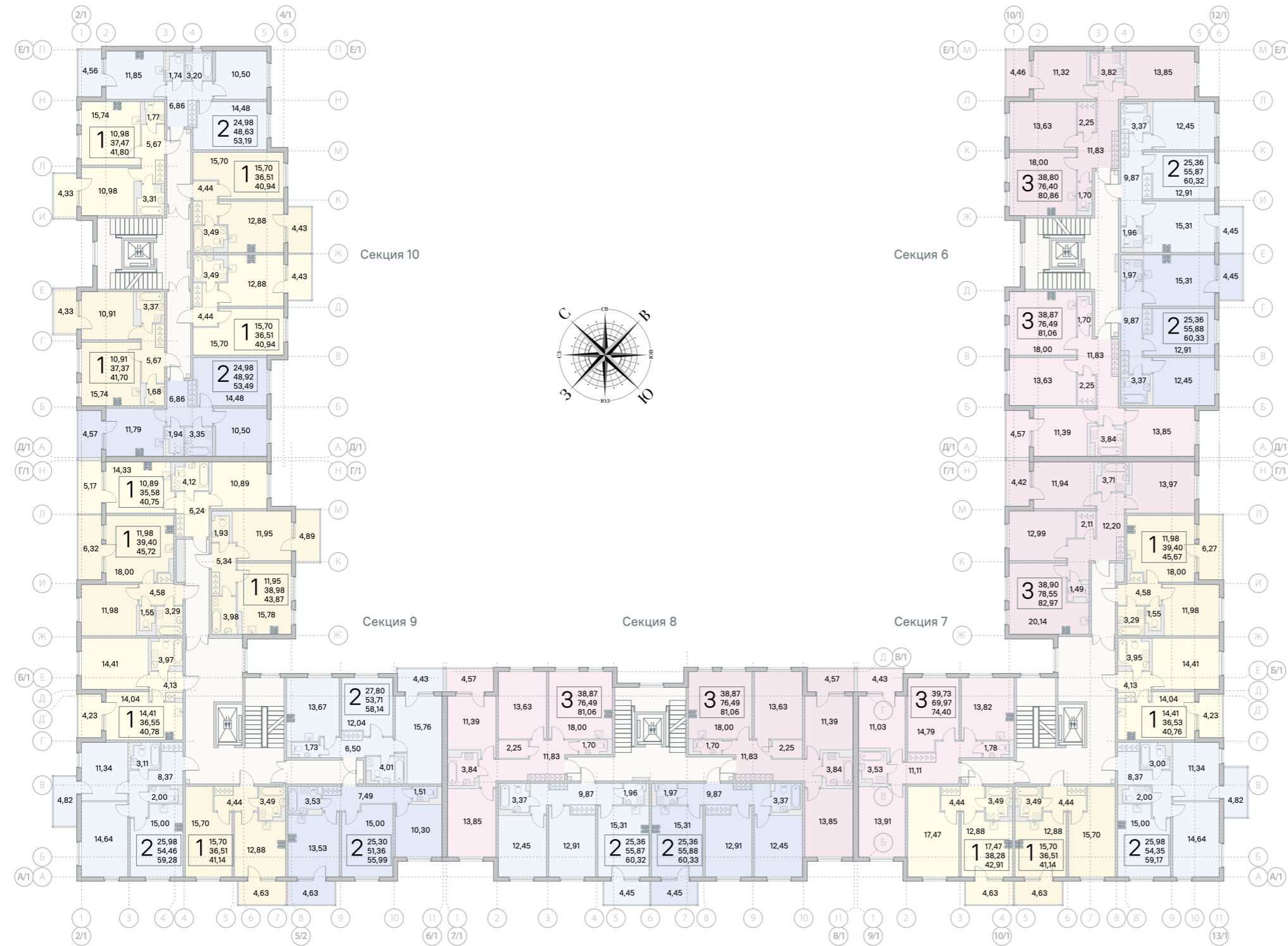


- С – студия
- 1К квартира
- 2К квартира
- 3К квартира
- кладовые помещения
- коммерческие помещения
- МОП – места общего пользования

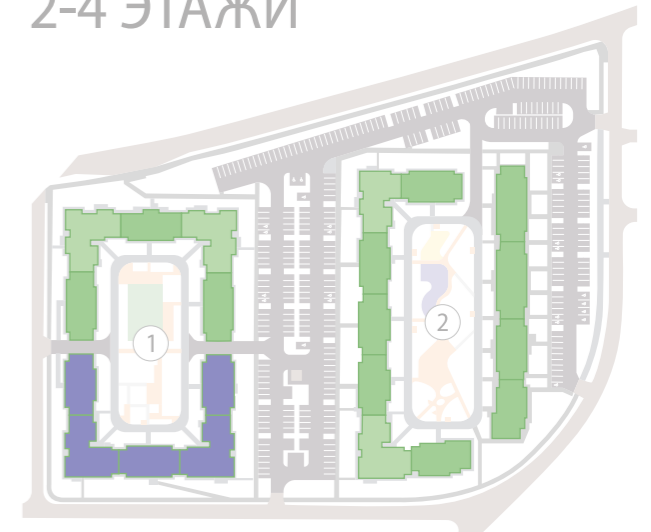
2	25,98	жилая площадь
	54,83	площадь без балкона и лоджии
	59,64	площадь с балконом и лоджией
		количество комнат

\* Размеры и конфигурация помещений могут незначительно отличаться от представленных.





# КОРПУС 1 СЕКЦИИ 6-10 2-4 ЭТАЖИ

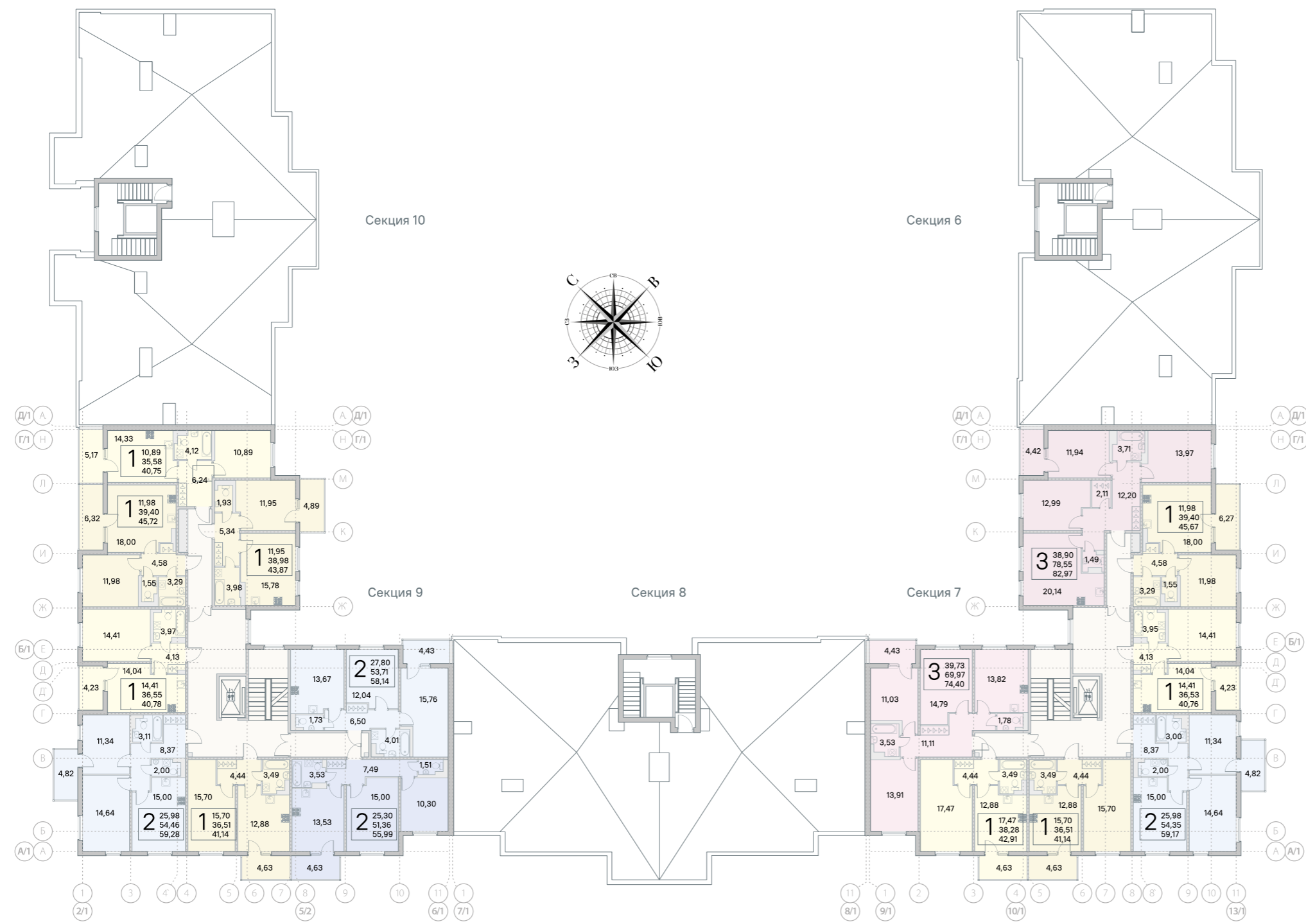
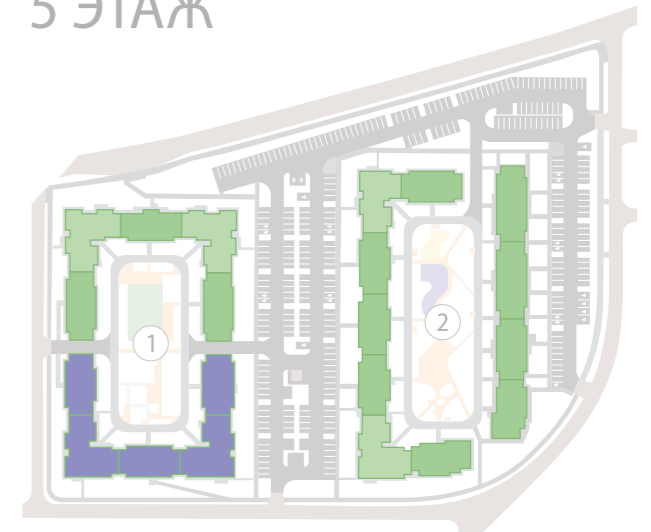


- С – студия
- 1К квартира
- 2К квартира
- 3К квартира
- кладовые помещения
- коммерческие помещения
- МОП – места общего пользования

2	25,98	жилая площадь
	54,83	площадь без балкона и лоджии
	59,64	площадь с балконом и лоджией
		количество комнат

\* Размеры и конфигурация помещений могут незначительно отличаться от представленных.

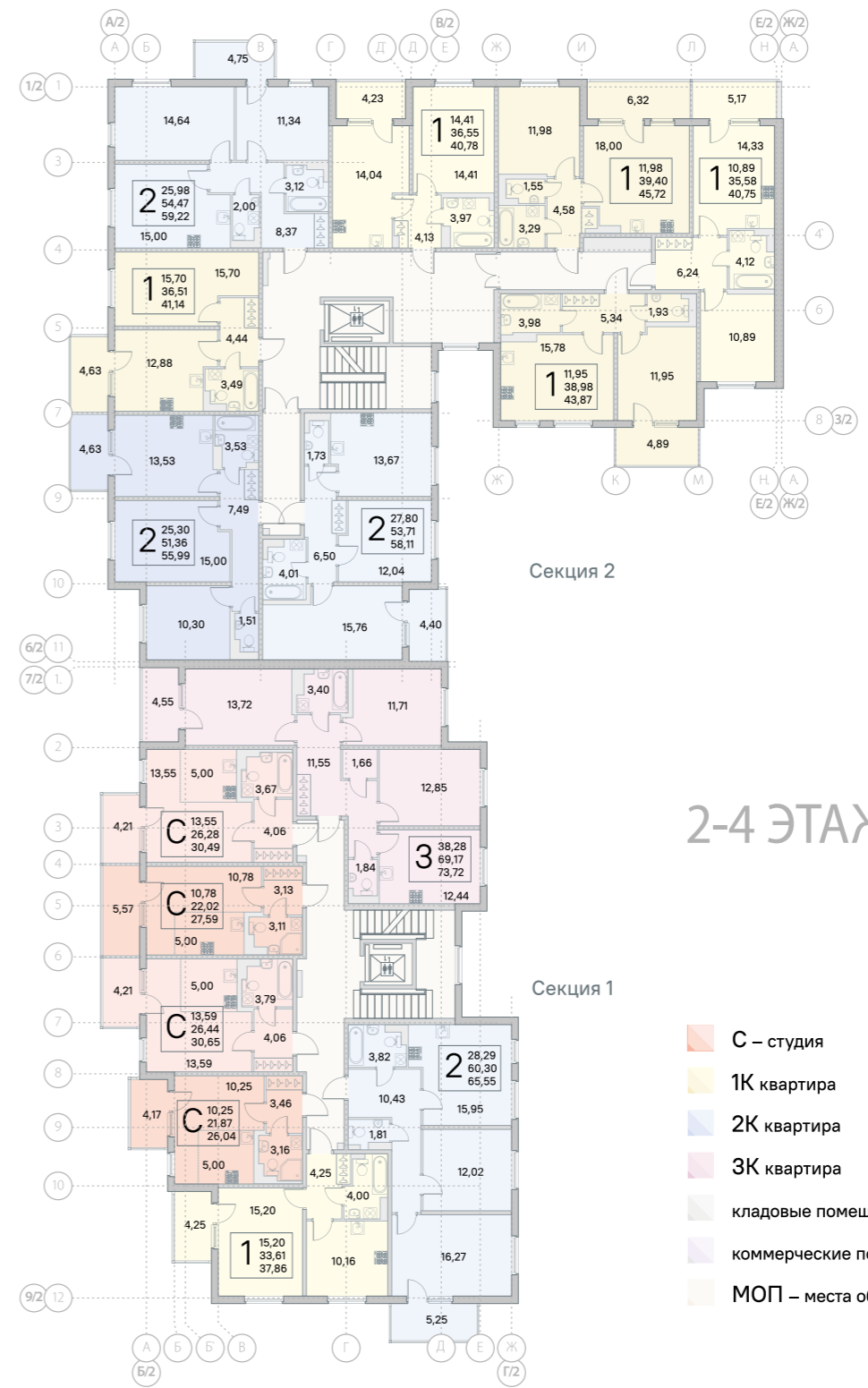
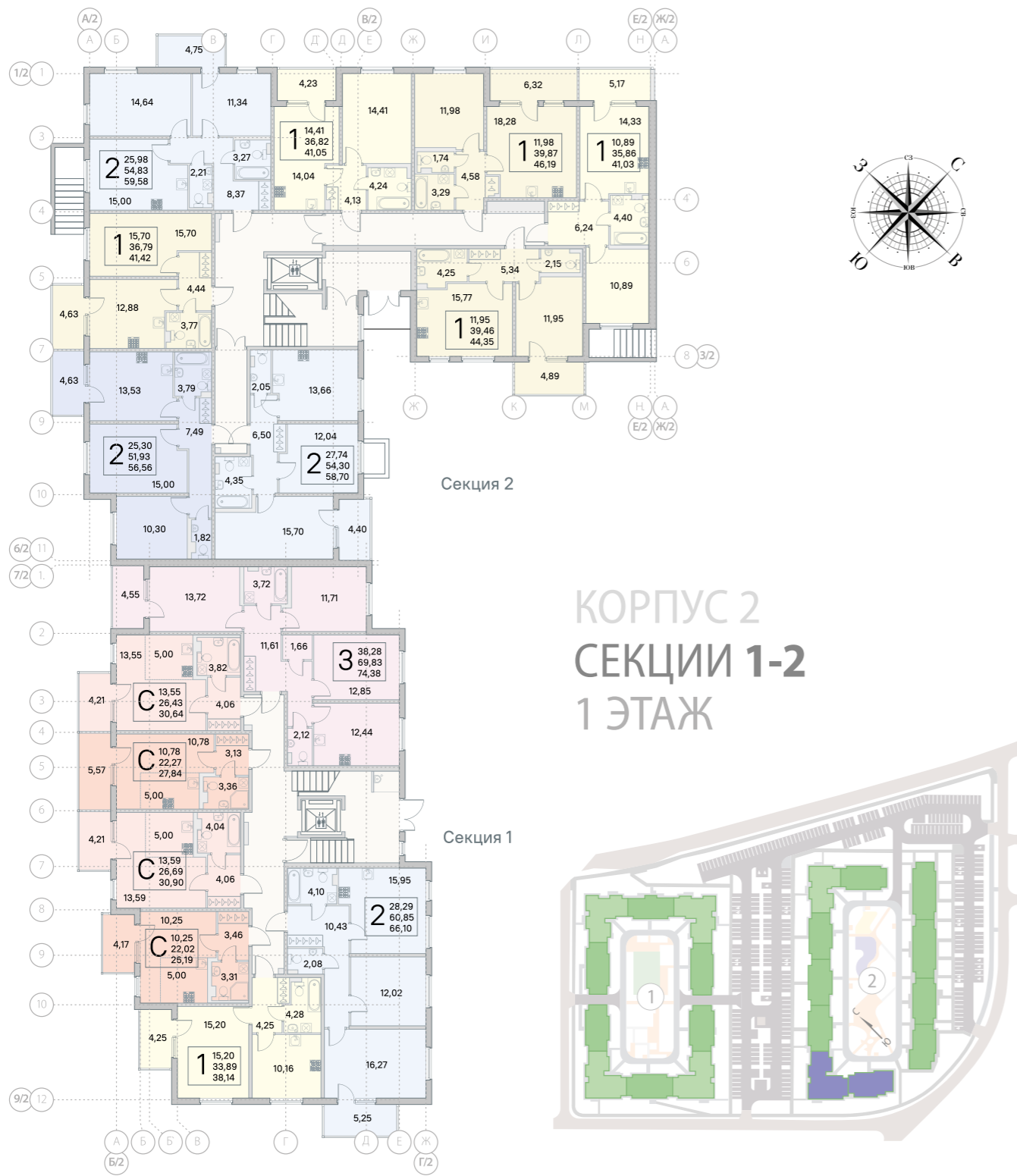
# КОРПУС 1 СЕКЦИИ 6-10 5 ЭТАЖ



- С – студия
- 1К квартира
- 2К квартира
- 3К квартира
- кладовые помещения
- коммерческие помещения
- МОП – места общего пользования

2	25,98	–	жилая площадь
	54,83	–	площадь без балкона и лоджии
	59,64	–	площадь с балконом и лоджией
			– количество комнат

\* Размеры и конфигурация помещений могут незначительно отличаться от представленных.

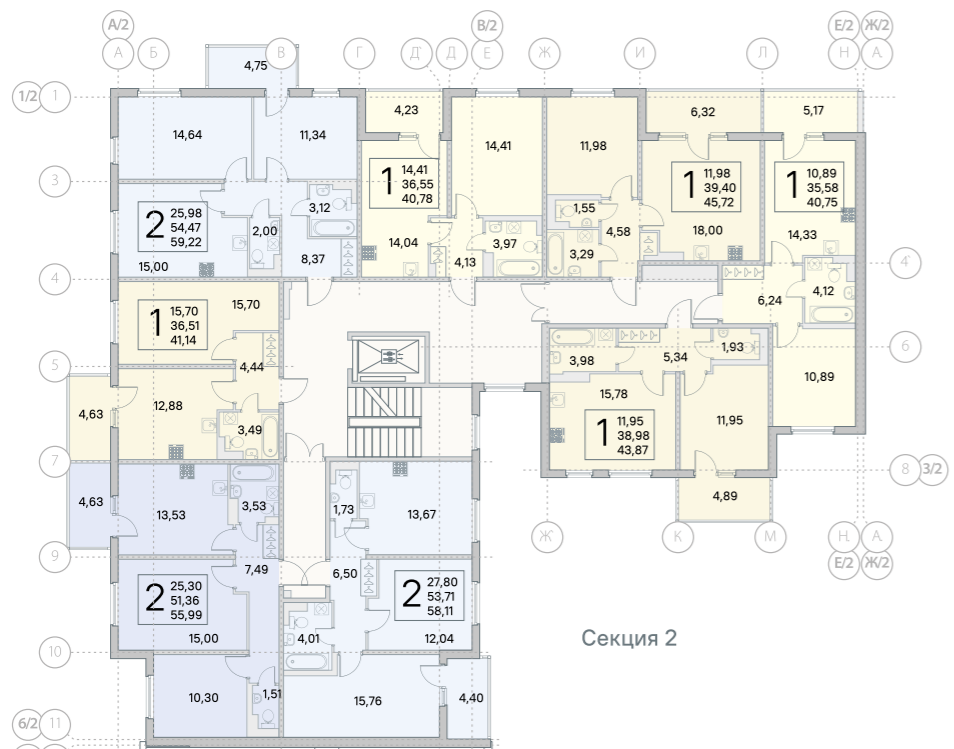


**2** 25,98  
54,83  
59,58

жилая площадь  
площадь без балкона и лоджии  
площадь с балконом и лоджией  
количество комнат

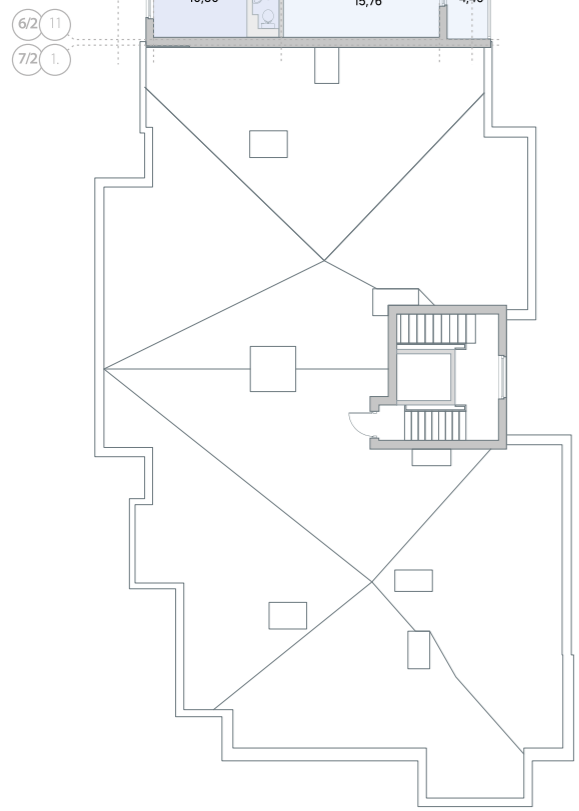
\* Размеры и конфигурация помещений могут незначительно отличаться от представленных.

- C – студия
- 1К квартира
- 2К квартира
- 3К квартира
- кладовые помещения
- коммерческие помещения
- МОП – места общего пользования



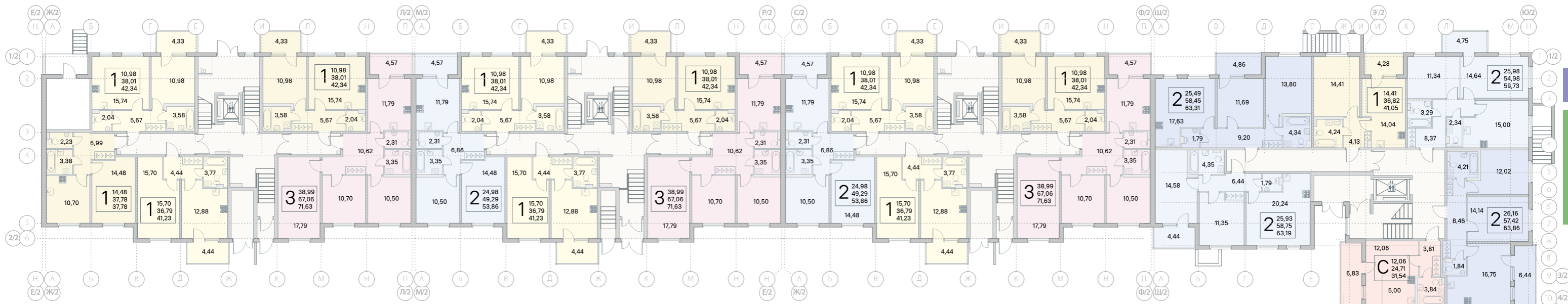
Секция 2

КОРПУС 2  
СЕКЦИИ 1-2  
5 ЭТАЖ



Секция 1



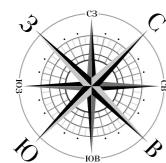


Секция 3

Секция 4

Секция 5

Секция 6

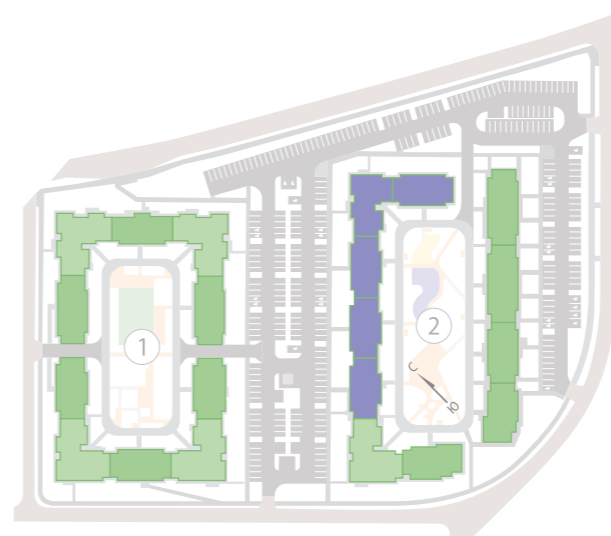


# КОРПУС 2 СЕКЦИИ 3-7 1 ЭТАЖ

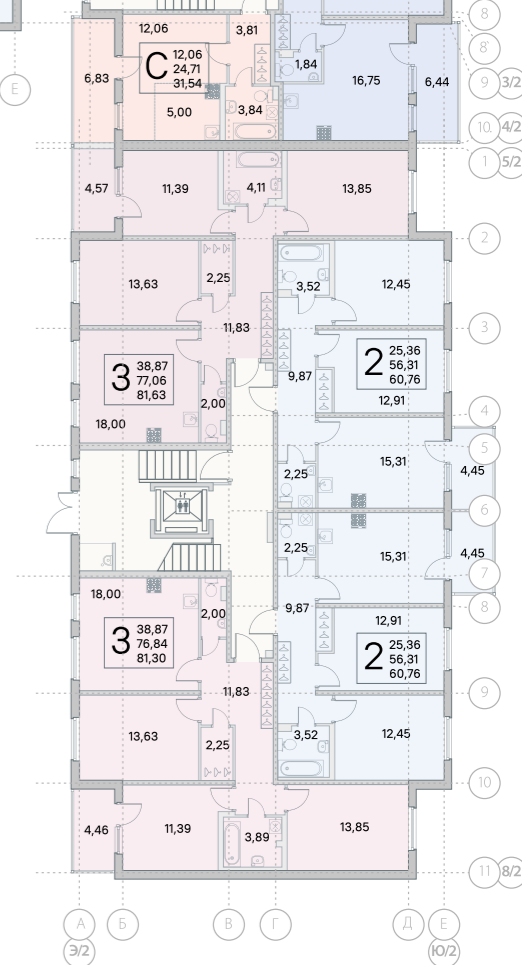
- С – студия
- 1К квартира
- 2К квартира
- 3К квартира
- кладовые помещения
- коммерческие помещения
- МОП – места общего пользования

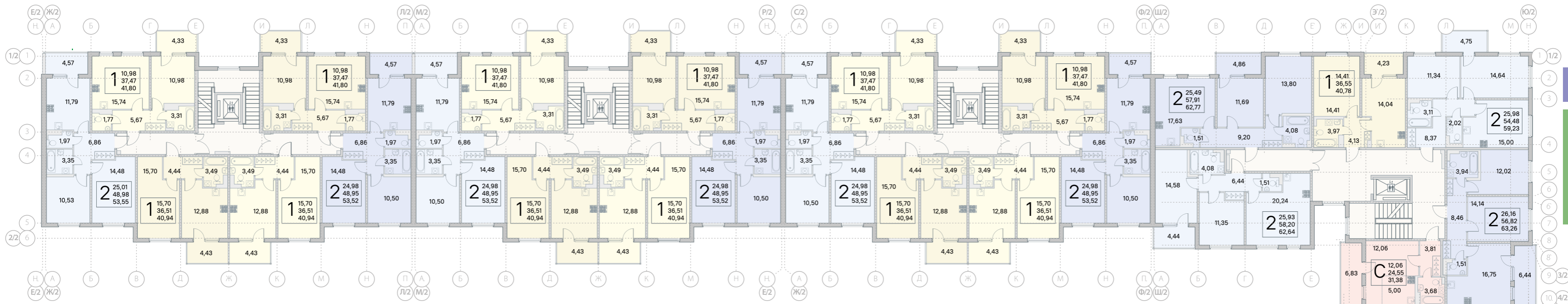
2	25,98	– жилая площадь
	54,83	– площадь без балкона и лоджии
	59,64	– площадь с балконом и лоджией
		– количество комнат

\* Размеры и конфигурация помещений могут незначительно отличаться от представленных.



Секция 7





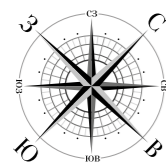
Секция 3

Секция 4

Секция 5

Секция 6

Секция 7

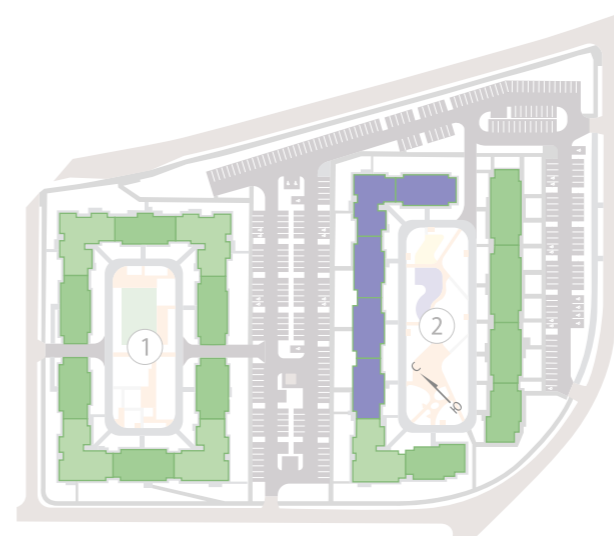


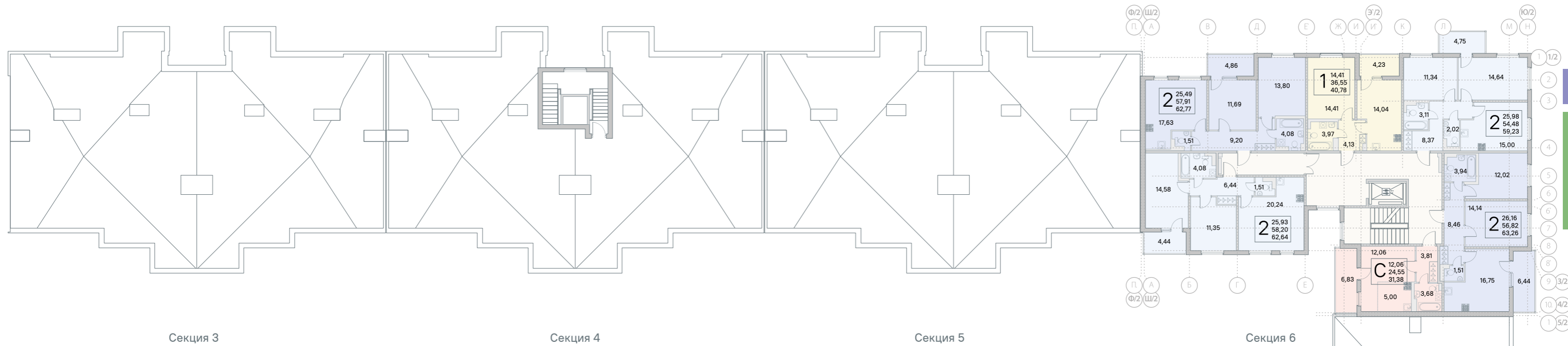
# КОРПУС 2 СЕКЦИИ 3-7 2-4 ЭТАЖИ

- С – студия
- 1К квартира
- 2К квартира
- 3К квартира
- кладовые помещения
- коммерческие помещения
- МОП – места общего пользования

2	25,98	жилая площадь
2	54,83	площадь без балкона и лоджии
2	59,64	площадь с балконом и лоджией
		количество комнат

\* Размеры и конфигурация помещений могут незначительно отличаться от представленных.





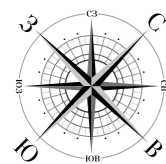
Секция 3

Секция 4

Секция 5

Секция 6

Секция 7

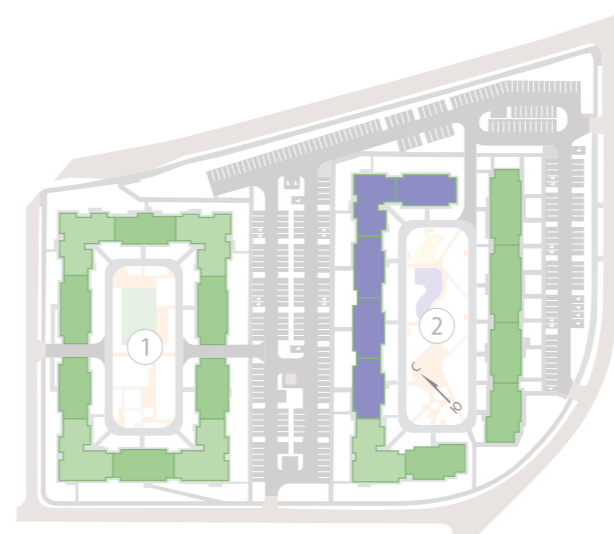


## КОРПУС 2 СЕКЦИИ 3-7 5 ЭТАЖ

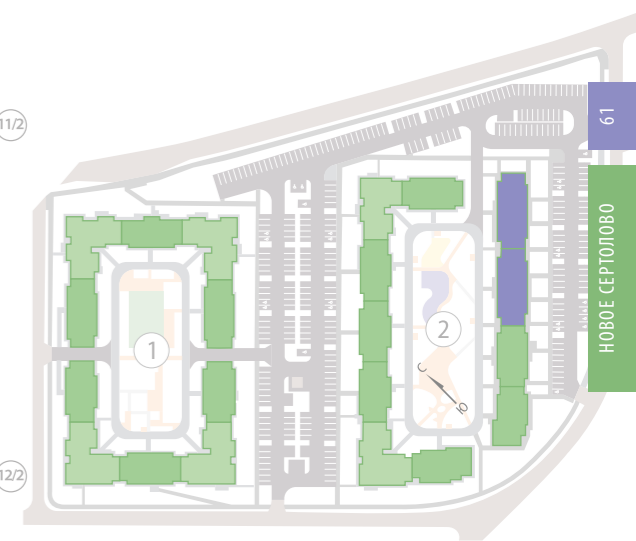
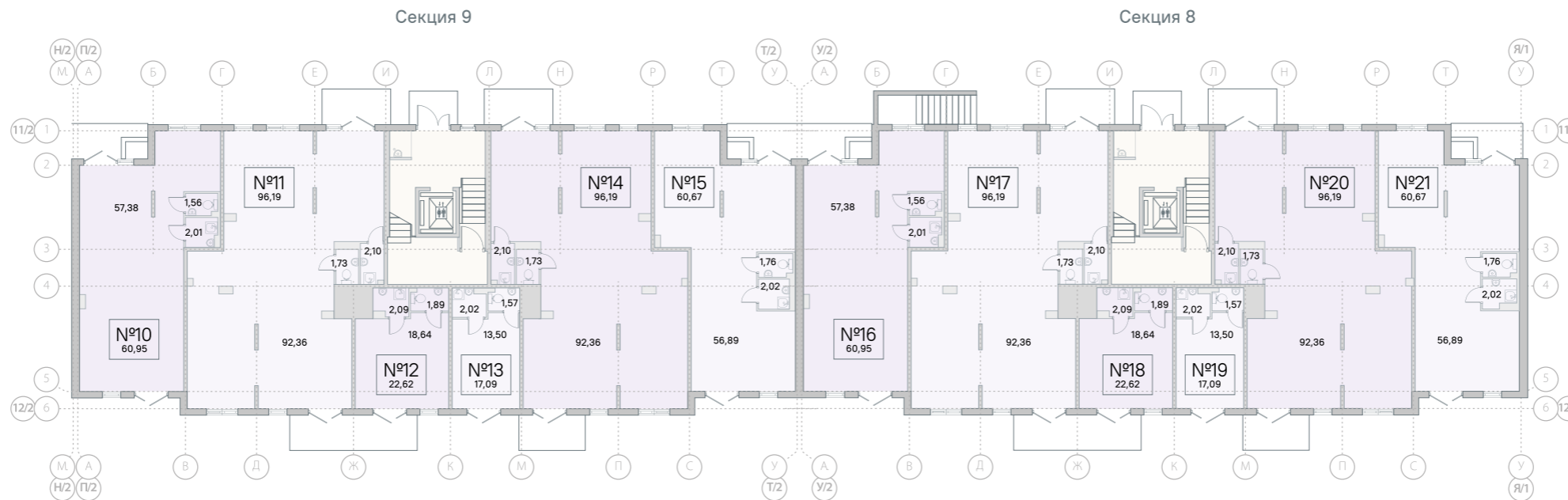
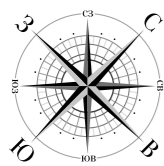
- С – студия
- 1К квартира
- 2К квартира
- 3К квартира
- кладовые помещения
- коммерческие помещения
- МОП – места общего пользования

<b>2</b>	25,98 – жилая площадь
	54,83 – площадь без балкона и лоджии
	59,64 – площадь с балконом и лоджией
	количество комнат

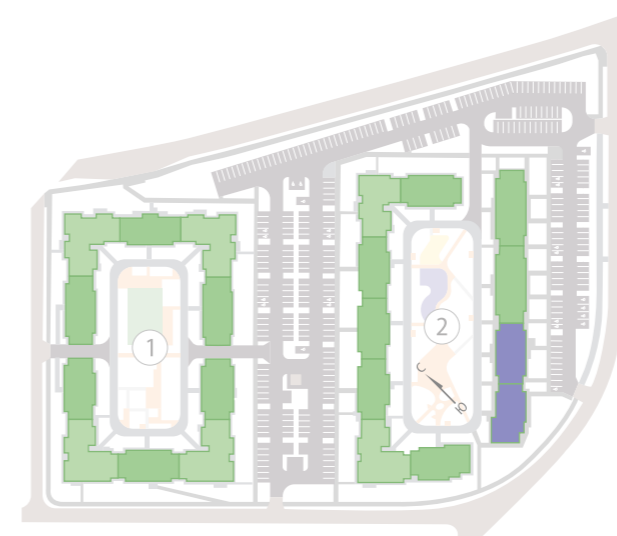
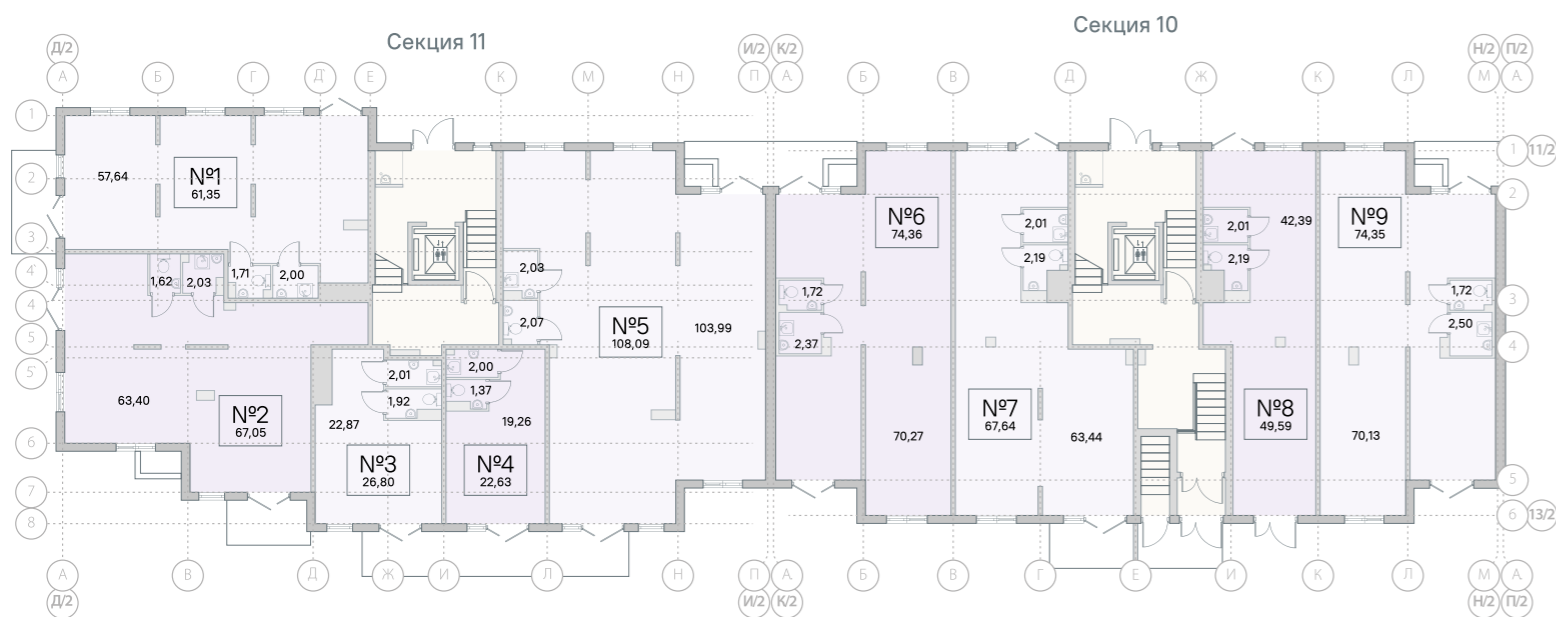
\* Размеры и конфигурация помещений могут незначительно отличаться от представленных.



# КОРПУС 2 СЕКЦИИ 8-9 1 ЭТАЖ



# СЕКЦИИ 10-11



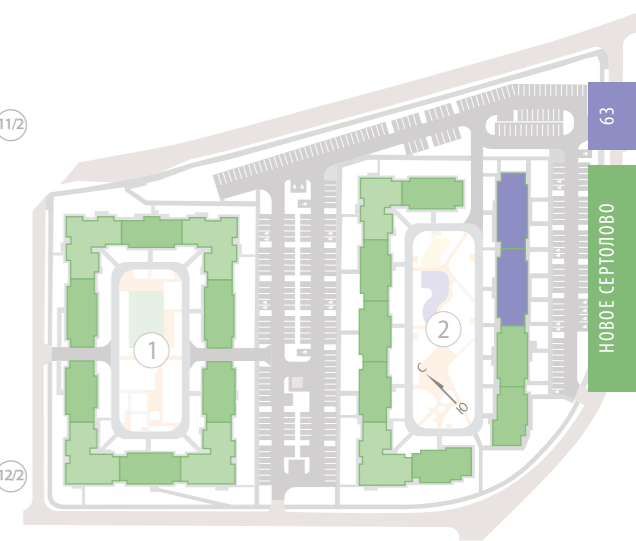
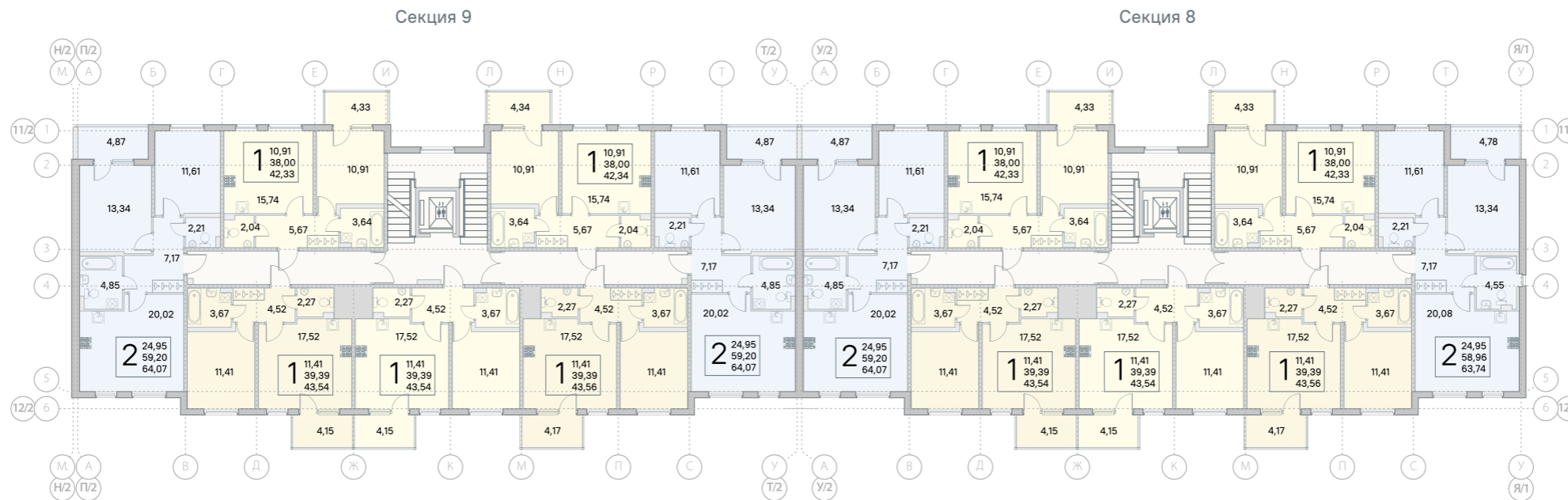
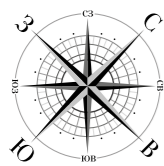
- С – студия
- 1К квартира
- 2К квартира
- 3К квартира
- кладовые помещения
- коммерческие помещения
- МОП – места общего пользования

<b>2</b>	25,98	жилая площадь
	54,83	площадь без балкона и лоджии
	59,64	площадь с балконом и лоджией
		количество комнат

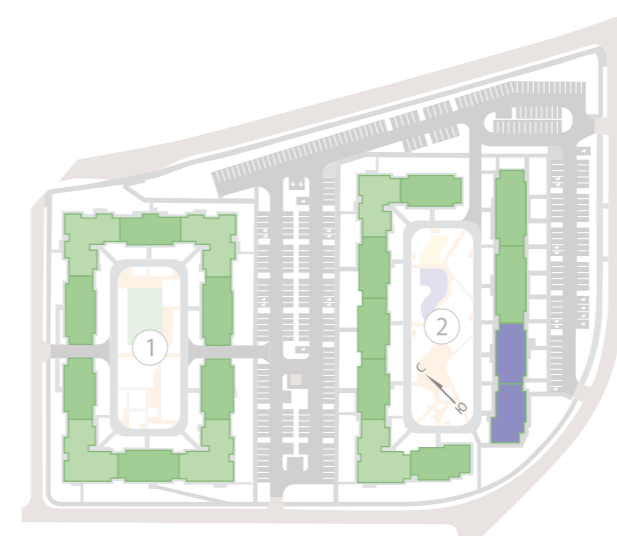
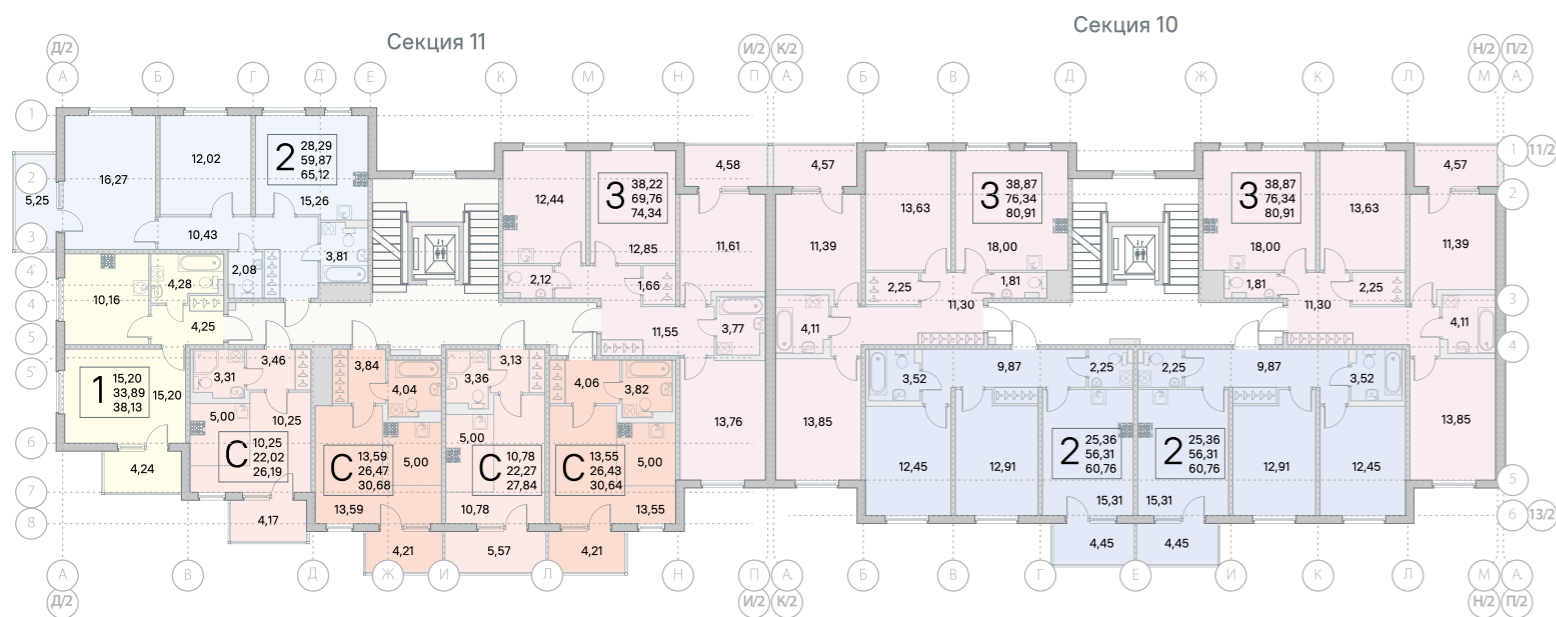
\* Размеры и конфигурация помещений могут незначительно отличаться от представленных.



# КОРПУС 2 СЕКЦИИ 8-9 2 ЭТАЖ



# СЕКЦИИ 10-11



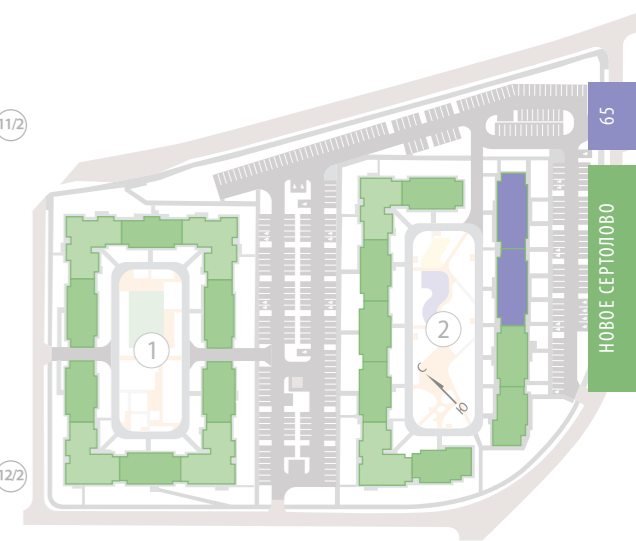
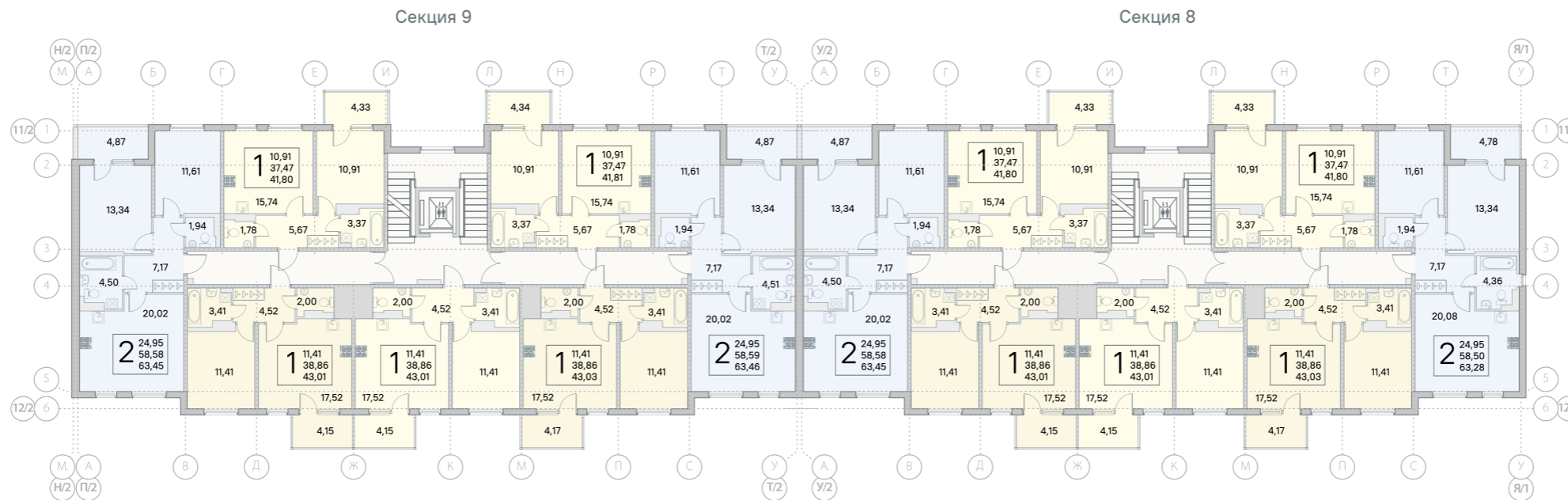
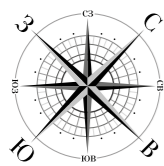
- С – студия
- 1К квартира
- 2К квартира
- 3К квартира
- кладовые помещения
- коммерческие помещения
- МОП – места общего пользования

<b>2</b>	25,98	жилая площадь
	54,83	площадь с балкона и лоджии
	59,64	площадь с балконом и лоджией

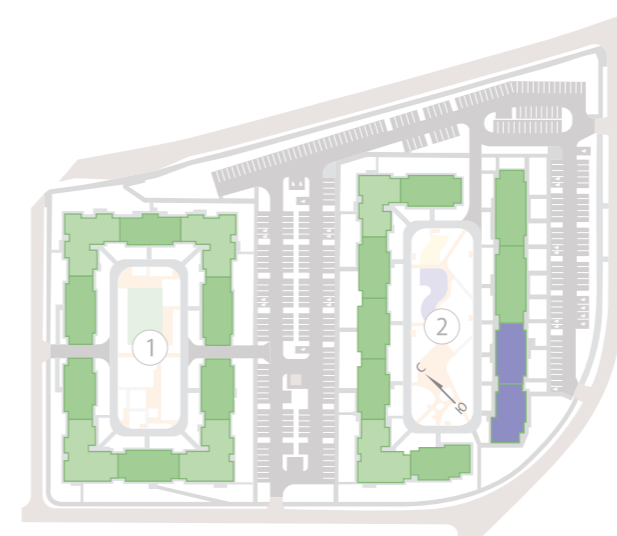
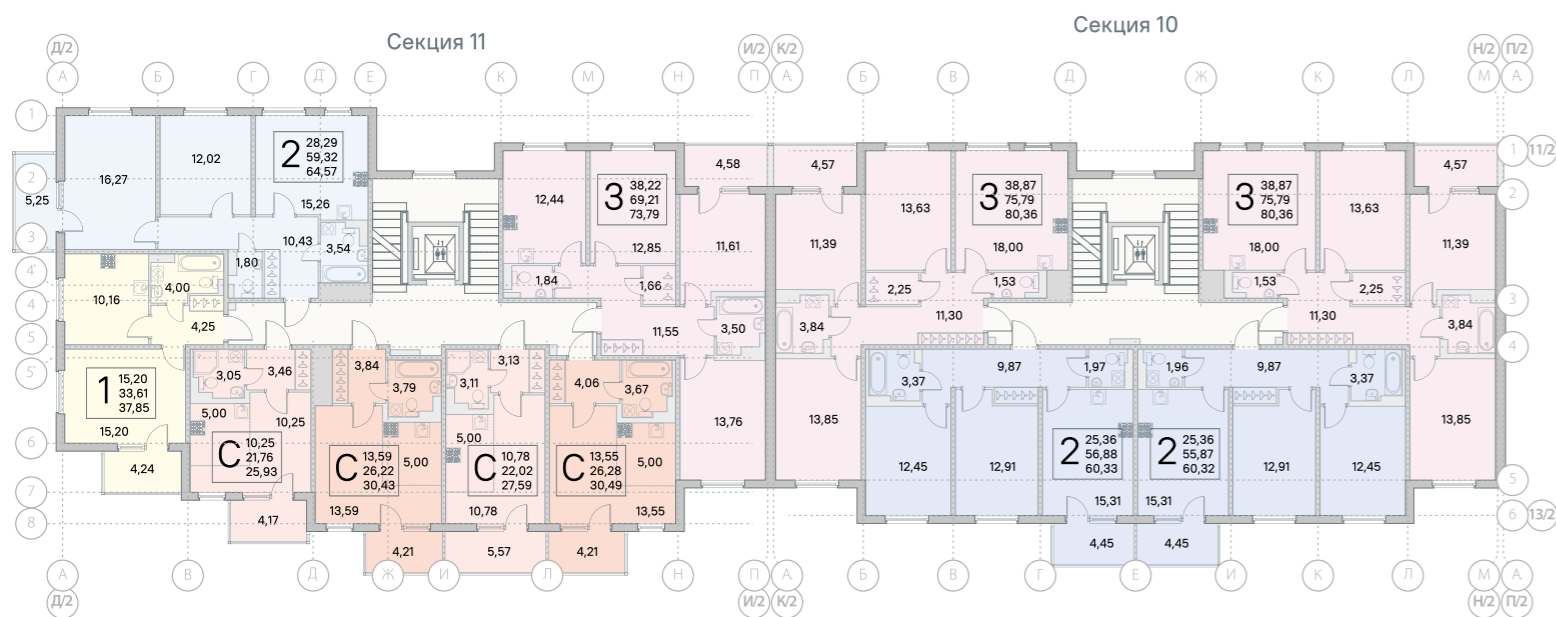
количество комнат

\* Размеры и конфигурация помещений могут незначительно отличаться от представленных.

# КОРПУС 2 СЕКЦИИ 8-9 3-4 ЭТАЖИ



# СЕКЦИИ 10-11



- С – студия
- 1К квартира
- 2К квартира
- 3К квартира
- кладовые помещения
- коммерческие помещения
- МОП – места общего пользования

<b>2</b>	25,98	жилая площадь
	54,83	площадь с балконом и лоджией
	59,64	площадь с балконом и лоджией

\* Размеры и конфигурация помещений могут незначительно отличаться от представленных.

Отдел продаж  
+7 812 **645 55 55**  
8 800 **505 64 55**

(звонок по России  
бесплатный)



**Адрес офиса продаж:**

194100, г. Санкт-Петербург,  
ул. Грибалёвой, д. 9, кор. 1  
Тел.: +7 (812) 670-5030

**Офис продаж на объекте:**

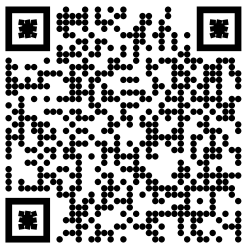
улица Тихвинская, 6, корпус 1  
Ежедневно: 10.00–19.00

**KVSSPB.ru**

[vk.com/stroit\\_kvs](https://vk.com/stroit_kvs)

[tiktok.com/@kvs\\_life](https://tiktok.com/@kvs_life)

[t.me/kvs\\_life](https://t.me/kvs_life)



Скачать буклет

